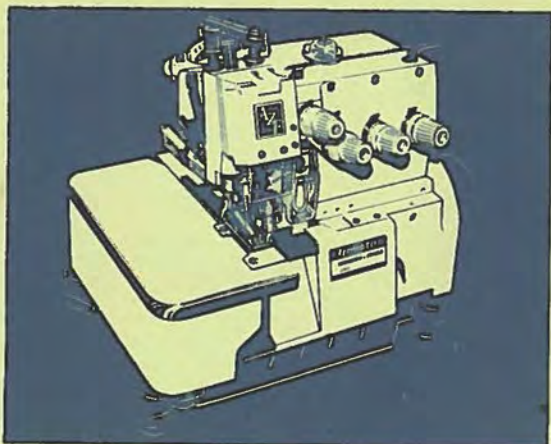


# *Jamato*<sup>®</sup>

INDUSTRIAL SEWING MACHINE

ILLUSTRATED SPARE PARTS LIST  
FOR  
HIGH SPEED  
TOP FEEDING SAFETY STITCH MACHINE



## MODELS & DEVICES

AZF8600-C5DA

AZF8600-C7DA

AZF8600-C8DA

AZF8620-CA7DA

K1

C

MT2

MU5



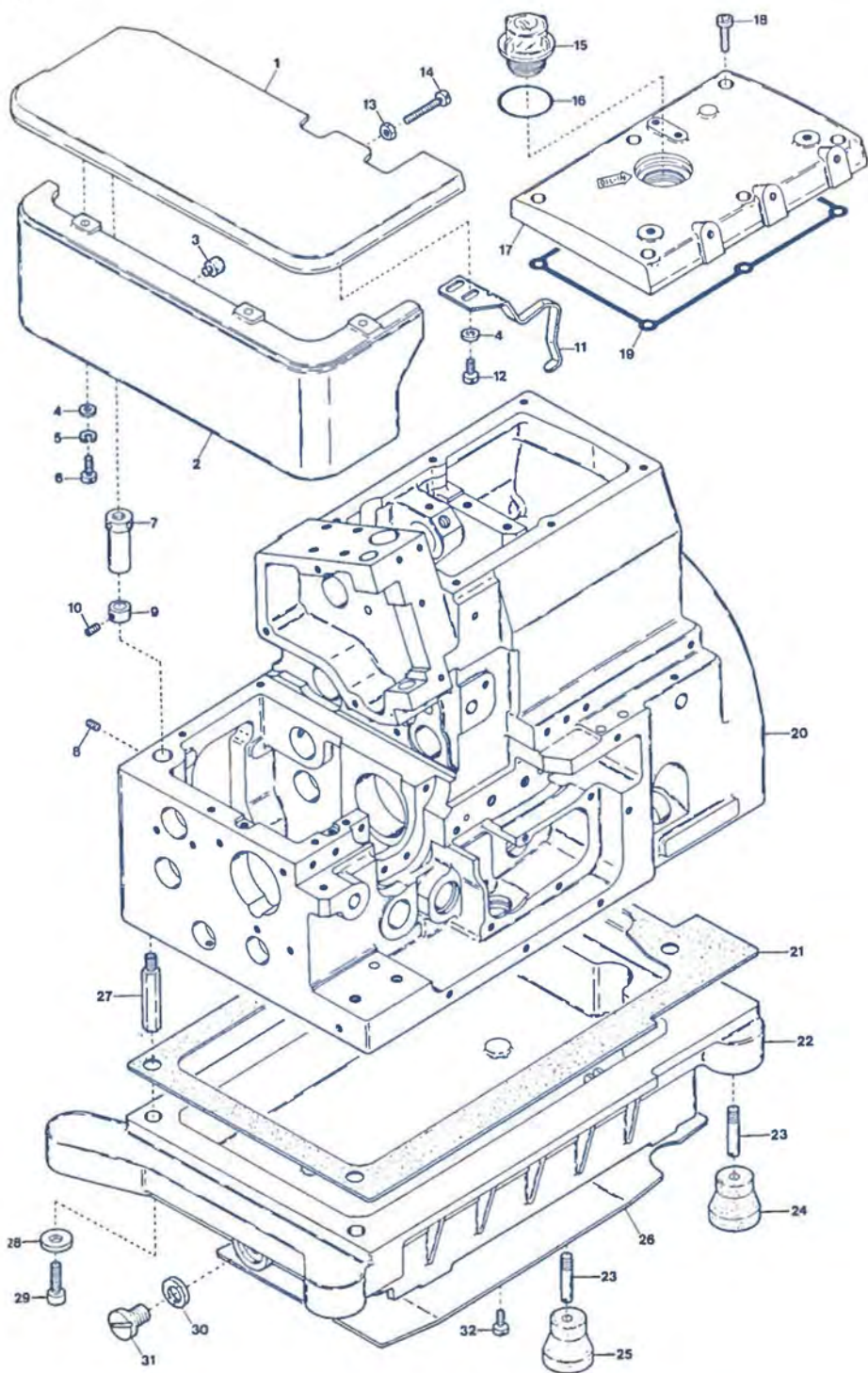
# CONTENTS

# 目 次

MISCELLANEOUS COVERS (1) . . . . .	カバー関係(1) . . . . .	1
"    "    (2) . . . . .	"    (2) . . . . .	2
"    "    (3) . . . . .	"    (3) . . . . .	3
MISCELLANEOUS THREAD EYELETS . . . . .	糸道関係 . . . . .	4
MISCELLANEOUS CRANKSHAFT & BUSHINGS . . . . .	主軸及びブッシュ関係 . . . . .	5
NEEDLE BAR DRIVING MECHANISM . . . . .	針棒機構 . . . . .	6
KNIFE DRIVING MECHANISM . . . . .	メス機構 . . . . .	7
PRESSER FOOT MECHANISM . . . . .	押エ機構 . . . . .	8
TOP FEED MECHANISM(1) . . . . .	上送り機構(1) . . . . .	9
"    (2) . . . . .	"    (2) . . . . .	10
"    (3) . . . . .	"    (3) . . . . .	11
UPPER LOOPER DRIVING MECHANISM . . . . .	上ルーパ機構 . . . . .	12
LOWER & DOUBLE CHAINING LOOPER DRIVING MECHANISM . . . . .	下・二重環ルーパ機構 . . . . .	13
FEED DRIVING CONTROL MECHANISM . . . . .	前送り調節機構 . . . . .	14
FEED DRIVING MECHANISM . . . . .	送り機構 . . . . .	15
LUBRICATING MECHANISM(1) . . . . .	給油機構(1) . . . . .	16
"    "    (2) . . . . .	"    (2) . . . . .	17
AZF8620 EXCLUSIVE PARTS . . . . .	サブモデル専用部品 . . . . .	18
"K1" DEVICE . . . . .	"K1"装置 . . . . .	19
"C" DEVICE . . . . .	"C"装置 . . . . .	20
"MT2" DEVICE(1) . . . . .	"MT2"装置(1) . . . . .	21
"    "    (2) . . . . .	"    "    (2) . . . . .	22
"MU5" DEVICE(1) . . . . .	"MU5"装置(1) . . . . .	23
"    "    (2) . . . . .	"    "    (2) . . . . .	24
"    "    (3) . . . . .	"    "    (3) . . . . .	25
"    "    (4) for AZF8600 . . . . .	"    "    (4) . . . . .	26
"    "    (5) for AZF8620 . . . . .	"    "    (5) . . . . .	27
THREAD STAND & SUPPORTING BOARD . . . . .	糸立台及び受け板 . . . . .	28
LIST of MAIN SPARE PARTS . . . . .	主要部品リスト . . . . .	29
INDEX . . . . .	索引 . . . . .	30

Illustration of this Parts Book is based on the Model AZF8600-C5,C7,C8 with Angled Knife.

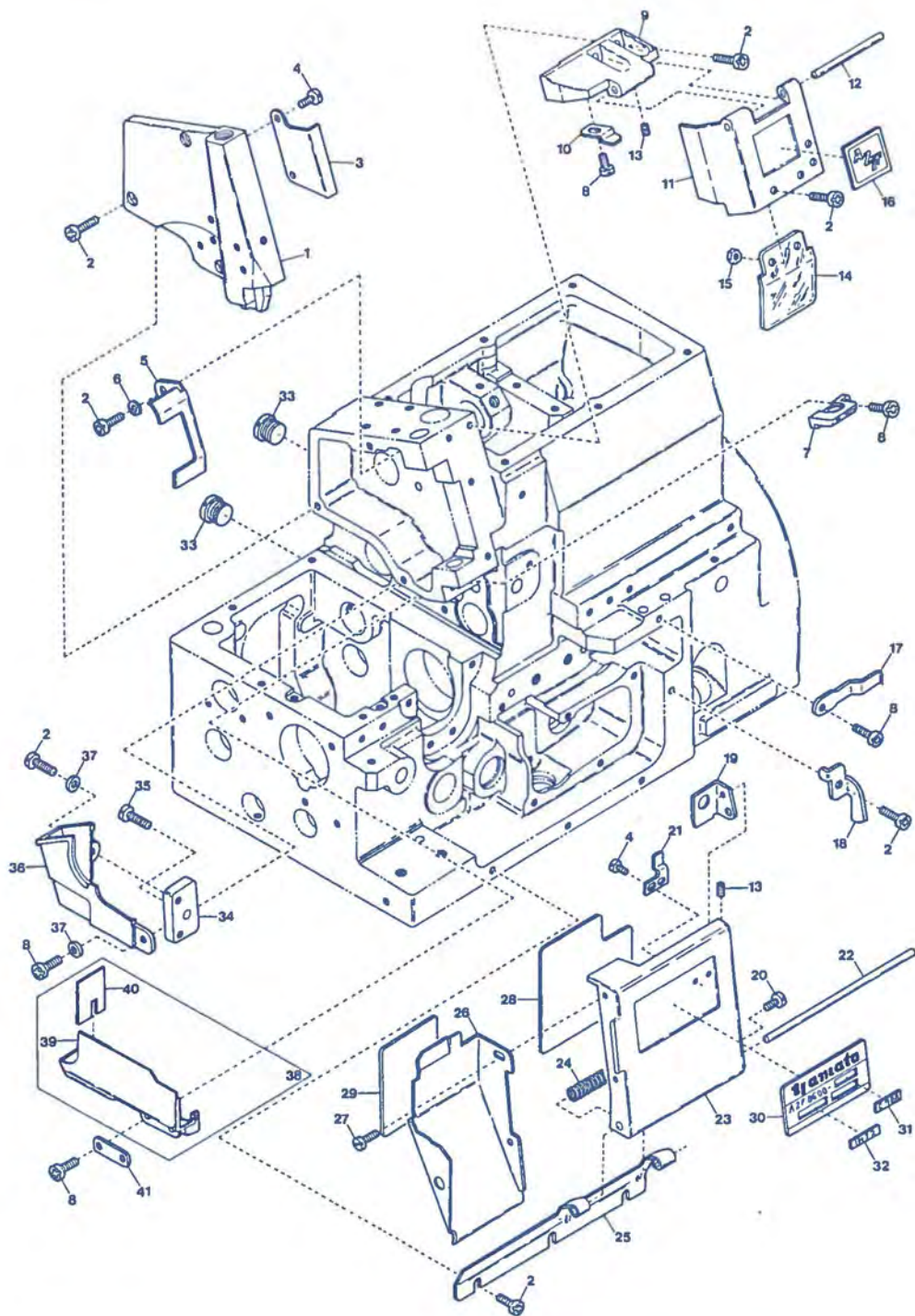
このパーツブックは AZF8600-C5,C7,C8(角メス装備)を基本にしてイラストを作成しております。



## MISCELLANEOUS COVERS(1)

## カバー関係(1)

Ref.	Parts			1
No	No	Description	品名	Amt. Req.
1	2100006	Cloth Plate	クロスプレート	1
2	2100013	Cloth Plate(Lower)	クロスプレート(下)	1
3	2100014	Rubber Cushion	クロスプレート(下)埋メ座	1
4	001123	Washer	ワッシャ	5
5	000644	Spring Washer	スプリングワッシャ	3
6	110045	Screw(M4-0.7×12)	止ネジ	3
7	2100011	Cloth Plate Eccentric Bushing	エキセンブッシュ	1
8	160001	Screw(M4-0.7×4)	止ネジ	1
9	2100012	Cloth Plate Hinge Pin Collar	ヒンジピンカラー	1
10	003637	Screw(1/8-44×2.5)	止ネジ	1
11	2100008	Cloth Plate Spring	クロスプレートバネ	1
12	110012	Screw(M4-0.7×5)	止ネジ	2
13	100001	Lock Nut	ロックナット	1
14	110010	Stop Screw(M4-0.7×16)	ストップネジ	1
15	0020004	Oil Cap	オイルキャップ	1
16	0020005	Oil Cap Seal	オイルキャップリング	1
17	2100053	Top Cover	上カバー	1
18	110016	Screw(M4-0.7×15)	止ネジ	6
19	2100054	Top Cover Gasket	上カバーパッキン	1
20	2121101	Machine Frame	フレーム	1
21	2100003	Oil Reservoir Gasket	油受ケパッキン	1
22	2100002	Oil Reservoir	油受ケ	1
23	006816	Screw(1/4-24×8)	止ネジ	4
24	0032879	Oil Reservoir Rubber Cushion(Black-colored)	防振ゴム(黒色)	3
25	0033627	Oil Reservoir Rubber Cushion(Green-colored)	防振ゴム(緑色)	1
26	2100004	Wind Guide Plate	風案内板	1
27	2100005	Oil Reservoir Positioning Bar	油受ケ固定棒	4
28	300004	Washer	ワッシャ	4
29	120017	Screw(M5-0.8×15)	止ネジ	4
30	0020137	Drain Hole Seal	パッキン	1
31	005075	Drain Hole Screw(3/8-24×8)	油抜キネジ	1
32	110013	Screw(M4-0.7×8)	止ネジ	2



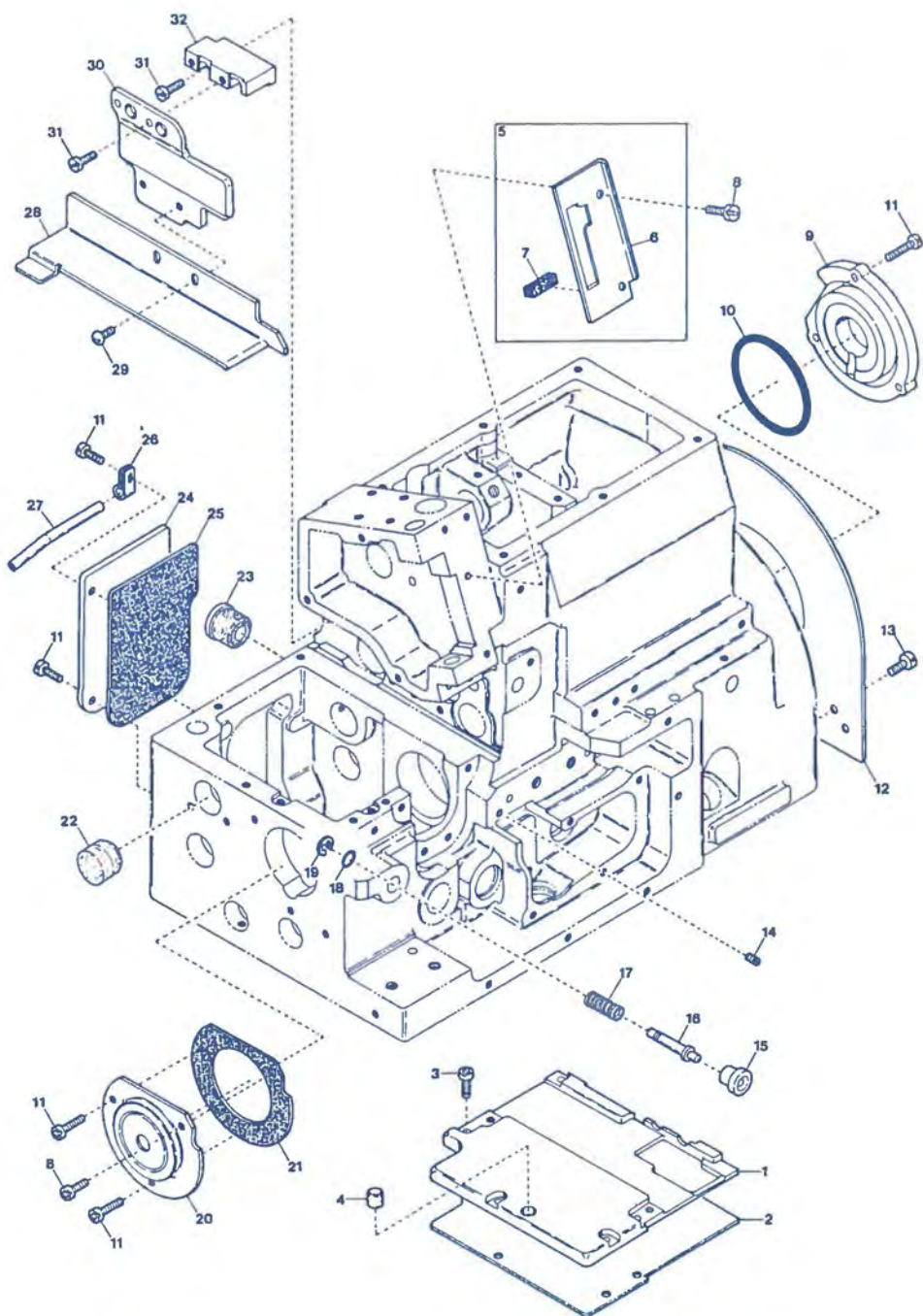
MISCELLANEOUS COVERS(2)

カバー関係(2)

Ref.	Parts	Description	品名	Amt.
No	No			Req.
1	2120056	Side Cover	側面カバー	1
2	110013	Screw(M4-0.7×8)	止ネジ	13
3	2100049	Needle Bar Cover(Left)	針棒カバー(左)	1
4	110054	Screw(M3-0.5×3.5)	止ネジ	4
5	2100048	Needle Bar Cover(Rear)	針棒カバー(後)	1
6	000538	Washer	ワッシャ	1
7	2100143	Needle Bar Oil Defender	針棒油受ケ	1
8	110012	Screw(M4-0.7×5)	止ネジ	6
9	2100018	Needle Thread Cover Hinge	針糸カバーヒンジ	1
10	2100019	Needle Thread Cover Hinge Spring	針糸カバーヒンジバネ	1
11	2100017	Needle Thread Cover	針糸カバー	1
12	2100020	Needle Thread Cover Hinge Pin	針糸カバーヒンジピン	1
13	006357	Screw(1/8-44×2.5)	止ネジ	3
14	2100027	Safety Plate	アイガード	1
15	100001	Nut	ナット	2
16	390016	"AZF" Mark	A Z F マーク	1
17	2100538	Front Cover Latch Spring	前開キカパーラッチバネ	1
18	2100022	Front Cover Hook Guide	前開キカパー案内	1
19	0024446	Front Cover Hook	前開キカパーフック	1
20	001330	Screw(9/64-40×3.8)	止ネジ	1
21	0024085	Front Cover Latch	前開キカパーラッチ	1
22	0020016	Front Cover Hinge Pin	前開キカパーヒンジピン	1
23	2100024	Front Cover	前開キカパー	1
24	0024095	Front Cover Hinge Spring	前開キカパーヒンジバネ	1
25	2100025	Front Cover Hinge	前開キカパーヒンジ	1
26	2100703	Chip Guard(Openable)	切屑落シ板	1
27	110003	Screw(M3,5-0.6×6)	止ネジ	2
28	-----	Threading Chart(Right)(See the Table)	糸通シ図(右)(下表参照)	1
29	390513	Threading Chart(Left)	糸通シ図(左)	1
30	-----	Model Plate(See the Table)	型式板(下表参照)	1
31	-----	Gauge Indicate Plate(See the Table)	ゲージ記号板(下表参照)	1
32	-----	Device Indicate Plate(See the Table)	デバイス記号板(下表参照)	1
33	190015	Screw(M14-2×6)	止ネジ	2
34	2120062	Rear Cover Support	後カバー取付台	1
35	110045	Screw(M4-0.7×12)	止ネジ	1
36	2120055	Top Feed Dog Bar Rear Cover	上送り台後カバー	1
37	001123	Washer	ワッシャ	2
38	2120052	Top Feed Dog Bar Oil Receiver, C. Set	上送り台油受ケ(組)	1
39	2120053	Top Feed Dog Bar Oil Receiver	上送り台油受ケ	1
40	2120054	Oil Receiver Rubber	油受ケゴム	1
41	2120098	Oil Receiver Fixing Plate	油受ケ押工板	1

Models	Parts No. (Model Plate)	Parts No. (Threading Chart)	Gauge Indicate Plate and Prats No.	
AZF8600	2129453	390562	C5DA	0020811
AZF8600/MU5	-----	390566	C7DA	0020822
AZF8620	2129454	390521	C8DA	393026
AZF8620/MU5	-----	390522	CA7DA	393063

Device Indicate Plate and Prats No.			
/K1	0068534	/MU5	0018731
/MT2	0018732		

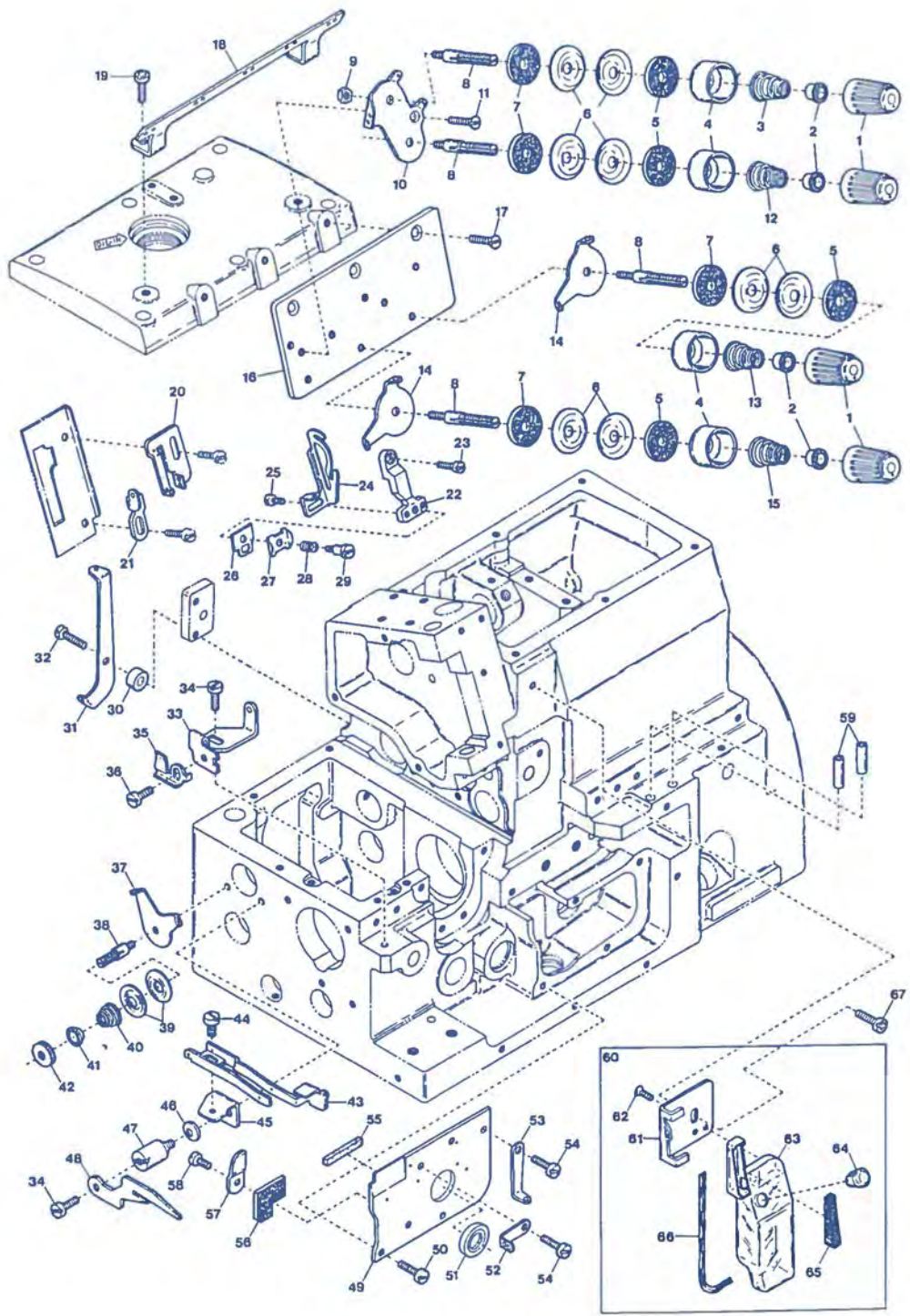




## MISCELLANEOUS COVERS(3)

## カバー関係(3)

Ref.	Parts	Description	品名	Amt.
No	No			Req.
1	2120063	Feed Mechanism Cover	送リ上カバー	1
2	2120064	Feed Mechanism Cover Gasket	送リ上カバーパッキン	1
3	110048	Screw(M4-0.7×10)	止ネジ	5
4	2100047	Rubber Cushion	埋メ座(中)	1
5	2101431	Connecting Link Cover(Front), C. Set	針棒カバー(前)(組)	1
6	2101432	Connecting Link Cover(Front)	針棒カバー(前)	1
7	2101433	Needle Bar Oiling Felt(Front)	針棒フェルト(前)	1
8	110001	Screw(M4-0.7×5.4)	止ネジ	3
9	2110026	Ball Bearing Holder	ベアリング押エ	1
10	2110027	O-ring	Oリング	1
11	110013	Screw(M4-0.7×8)	止ネジ	9
12	2100318	Fan Cover	ファンカバー	1
13	110012	Screw(M4-0.7×5)	止ネジ	2
14	150001	Screw(M4-0.7×4)	詰ネジ	1
15	2100045	Pushbutton	プッシュボタン	1
16	2100044	Pushbutton Pin	プッシュボタン軸	1
17	2100043	Pushbutton Spring	プッシュボタンバネ	1
18	0020472	O-ring	Oリング	1
19	0033024	Retaining Ring	ストップリング	1
20	2100401	Ball Bearing Housing	ハウジング	1
21	2100042	Ball Bearing Housing Gasket	ハウジングパッキン	1
22	0036518	Seal Plug	詰栓	1
23	2100110	Seal Plug	詰栓	1
24	2100037	Tail Cover	後カバー	1
25	2100038	Tail Cover Gasket	後カバーパッキン	1
26	0093528	Looper Thread Pipe Stay	糸道パイプ支エ	1
27	0021735	Looper Thread Pipe	糸道パイプ	1
28	2121106	Fabric Guide Plate	布案内板	1
29	001331	Screw(9/64-40×3.8)	止ネジ	2
30	2121105	Fabric Guide Plate Support	布案内取付板	1
31	110009	Screw(M4-0.7×8)	止ネジ	4
32	2120049	Fabric Guide Plate Support Holder	布案内台	1



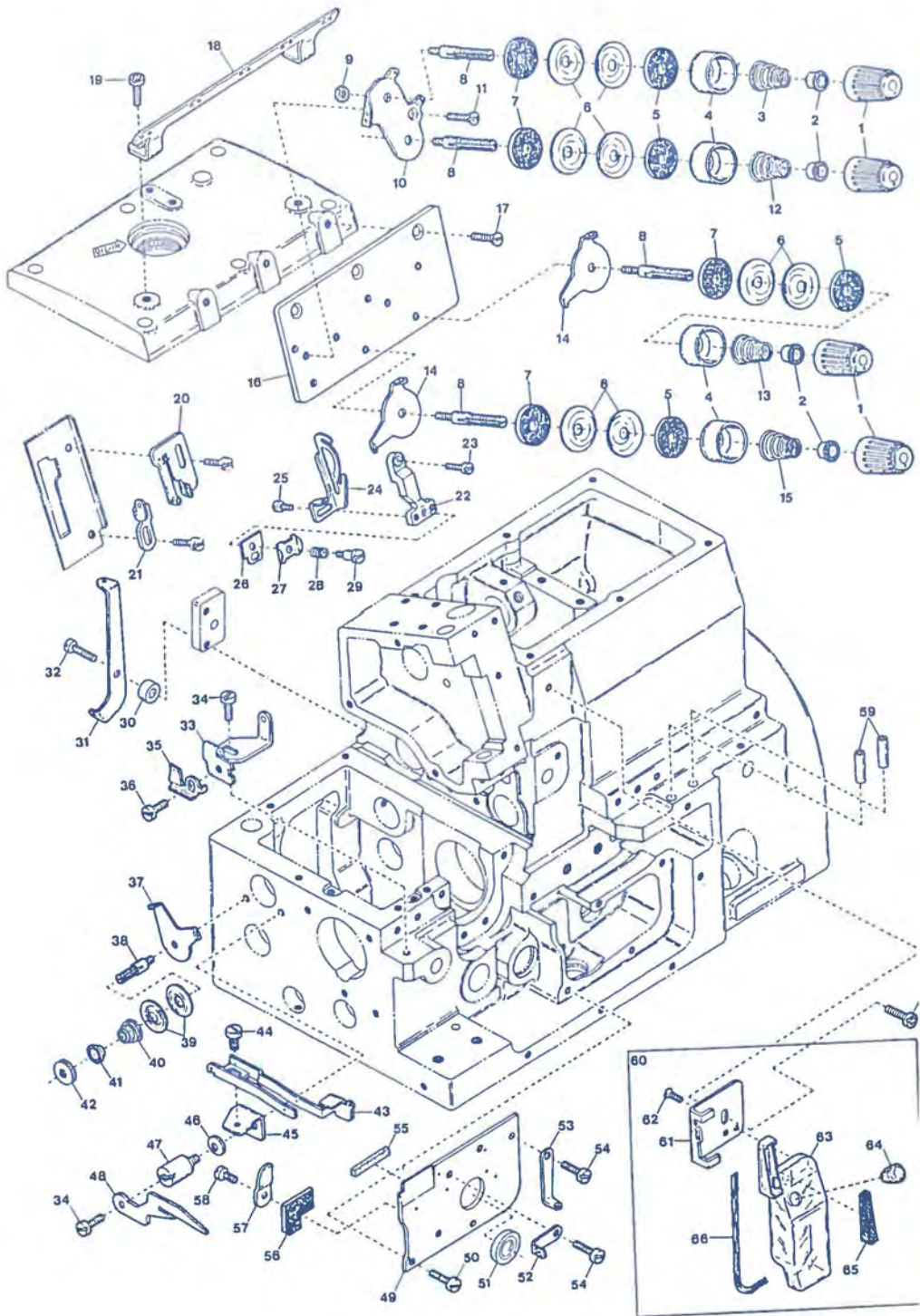
## MISCELLANEOUS THREAD EYELETS

## 糸道関係

4

Ref.	Parts			Amt.
No.	No.	Description	品名	Req.
1	0024084	Thread Tension Spring Cap	糸調子バネキャップ(上)	4
2	0024083	Tension Spring Bushing	糸調子ナット回り止メ	4
3	0024156	Needle Thread Tension Spring	針糸調子バネ	1
4	0020118	Thread Tension Spring Retainer	糸調子バネキャップ(下)	4
5	000178	Felt	フェルト	4
6	0031111	Tension Disc	糸調子皿	8
7	000177	Felt	フェルト	4
8	004265	Tension Post	糸調子棒	4
9	000340	Nut	ナット	1
10	2100074	Tension Disc Eyelet for Needle Thread	針糸調子台糸道	1
11	001396	Screw(11/64-40×6.5)	止ネジ	1
12	0035226	Needle Thread Tension Spring	針糸調子バネ	1
13	0024157	Lower Looper Thread Tension Spring	下ルーパー糸調子バネ	1
14	0020101	Tension Disc Eyelet for Looper Thread	ルーパー糸調子台糸道	2
15	0032952	Upper Looper Thread Tension Spring	上ルーパー糸調子バネ	1
16	2100062	Tension Disc Eyelet Support	調子台糸道取付板	1
17	130007	Screw(M4-0.7×10)	止ネジ	3
18	2100063	Thread Guide Plate	糸案内板	1
19	110013	Screw(M4-0.7×8)	止ネジ	2
20	2100520	Needle Thread Eyelet	針糸道	1
21	2100702	Double Chaining Needle Thread Eyelet	二重環針糸道	1
22	2100071	Needle Bar Thread Retainer Bracket	小調子台	1
23	110029	Screw(M3.5-0.6×6)	止ネジ	1
24	2101430	Needle Thread Pull-off	針糸繰り	1
25	001228	Screw(3/32-56×3.2)	止ネジ	2
26	2100077	Thread Retainer Plate Support	小調子板	1
27	0032425	Thread Retainer Plate	小調子皿	1
28	0020131	Thread Retainer Spring	小調子皿バネ	1
29	001095	Screw(1/8-44×8.5)	止ネジ	1
30	000494	Spacer	スペーサ	1
31	2100404	Double Chaining Looper Thread Eyelet(Rear)	二重環ルーパー糸道(後)	1
32	110048	Screw(M4-0.7×10)	止ネジ	1
33	2100405	Double Chaining Looper Thread Eyelet(Left)	二重環ルーパー糸道(左)	1
34	110008	Screw(M4-0.7×5)	止ネジ	2
35	0020169	Thread Eyelet Stop	二又糸道ストッパ	1
36	110040	Screw(M3.5-0.6×3.5)	止ネジ	2
37	0020123	Tension Disc Eyelet for Double Chaining Looper Thread	二重環糸調子台糸道	1
38	190002	Tension Post	糸調子棒	1
39	0020124	Tension Disc	二重環糸調子皿	2
40	0020125	Double Chaining Looper Tension Spring	二重環糸調子バネ	1

※ Ref.No.41 to 67.....See the following page.

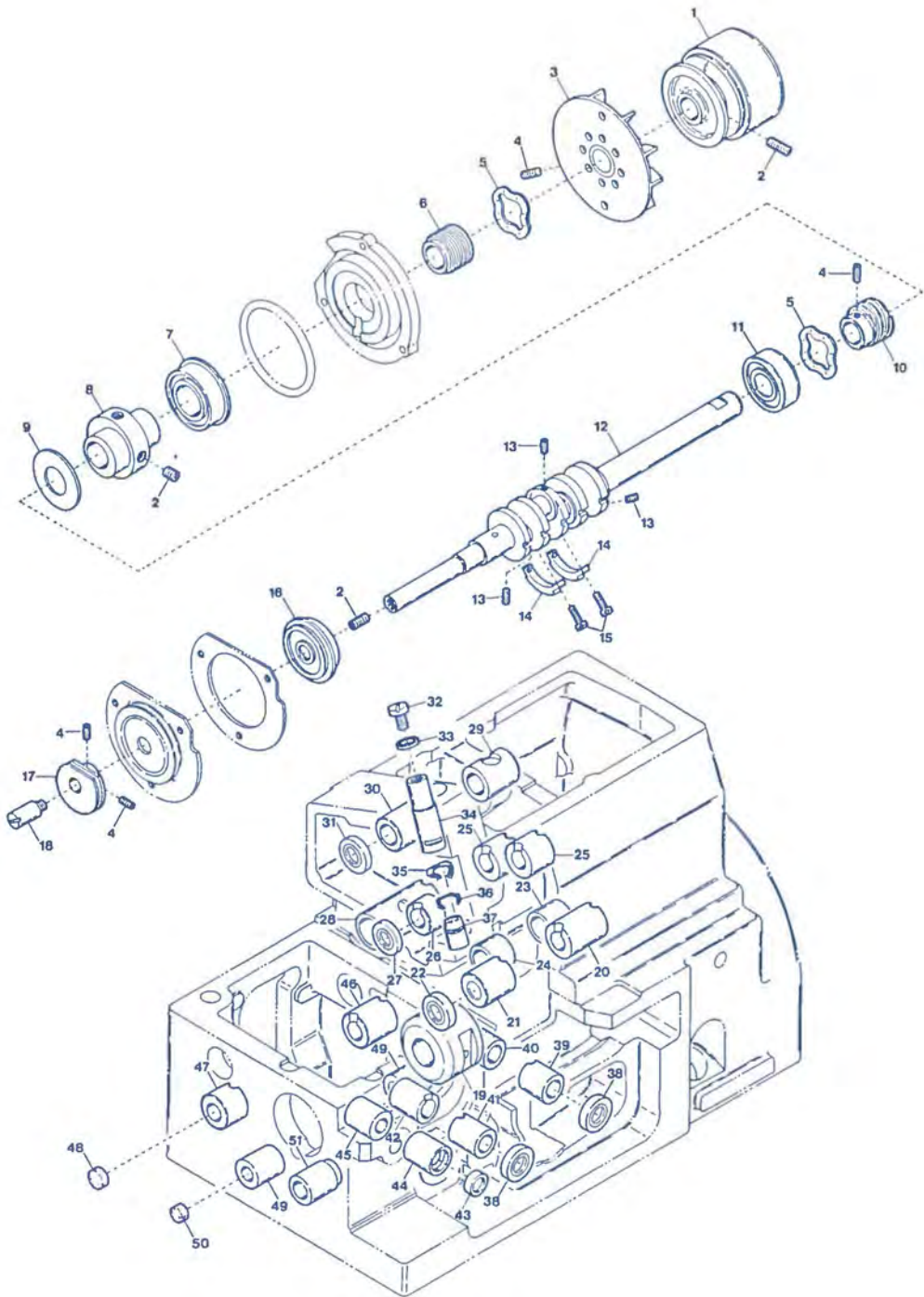


MISCELLANEOUS THREAD EYELETS

糸道関係

Ref.	Parts	Description	品名	Amt. Req.
Na	Na			
41	0020126	Tension Spring Bushing	二重環糸調子ナット回り止メ	1
42	000182	Adjusting Nut	調節ナット	1
43	0020167	Double Chaining Looper Thread Eyelet	二又糸道	1
44	009853	Screw(11/64-40×6.5)	止ネジ	1
45	0020165	Thread Eyelet Bracket	二又糸道台	1
46	000010	Conical Spring Washer	皿バネワッシャ	1
47	190000	Screw(M4-0.7×7)	止ネジ	1
48	0020166	Thread Retaining Finger	糸案内	1
49	2101415	Looper Holder Cover	ルーパ台カバー	1
50	110009	Screw(M4-0.7×8)	止ネジ	2
51	0093303	Looper Driving Shaft Oil Seal	ルーパ軸オイルシール	1
52	2100521	Looper Thread Eyelet(Left)	ルーパ糸道(左)	1
53	2100065	Lower Looper Thread Eyelet(Right)	下ルーパ糸道(右)	1
54	110035	Screw(M4-0.7×10)	止ネジ	2
55	2100229	Looper Holder Cover Spacer(Rubber)	ルーパ台カバースペーサ	1
56	2100586	Looper Holder Cover Felt	ルーパ台カバーフェルト	1
57	2100524	Felt Clamp	フェルト押エ	1
58	110030	Screw(M3-0.5×2.6)	止ネジ	1
59	0022215	Looper Thread Pipe	糸道パイプ	2
60	2100070	SP Unit, Complete Set	S P装置(組)	1
61	2100069	Oil Container Support	S Pタンク取付板	1
62	007619	Screw(9/64-40×6.3)	止ネジ	2
63	0021124	Oil Container	S Pタンク	1
64	0093864	Oil Container Plug	詰栓	1
65	000198	Felt	S Pフェルト	1
66	000240	Oil Wick	油芯(毛糸)	1
67	110012	Screw(M4-0.7×5)	止ネジ	1

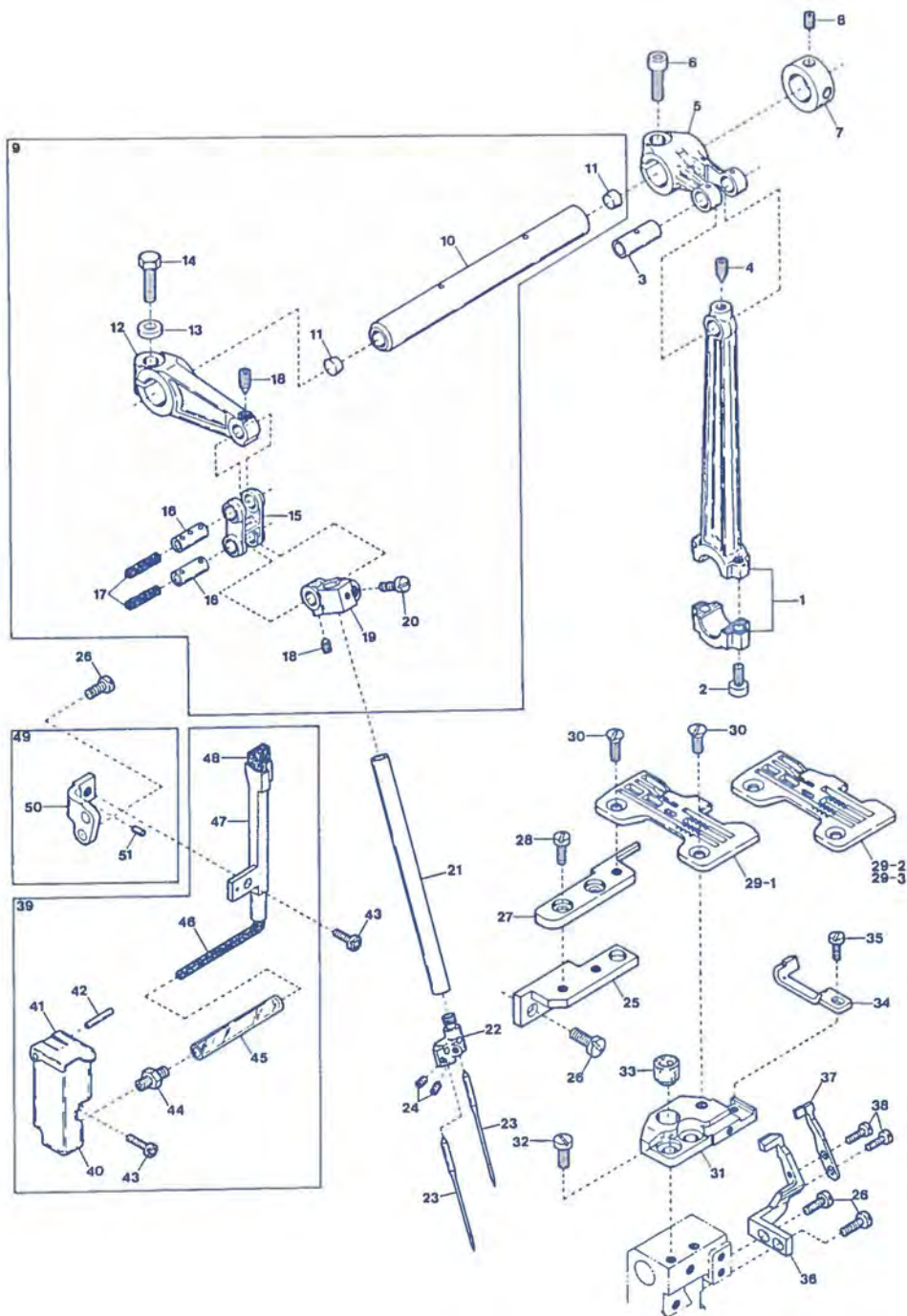
※ Ref.No.1 to 40.....See the preceding page.



## MISCELLANEOUS CRANKSHAFT &amp; BUSHINGS

## 主軸及びブッシュ関係

Ref.	Parts			5
No	No	Description	品名	Amt. Req.
1	2100090	Pulley	プーリー	1
2	160007	Screw(M6-1×6)	止ネジ	5
3	2110181	Oil Cooling Fan	冷却ファン	1
4	160001	Screw(M4-0.7×4)	止ネジ	6
5	2110184	Corrugeted Washer	波形ワッシャ	2
6	2110183	Mechanical Oil Shield	油切り	1
7	0093090	Crankshaft Ball Bearing(Right)	ボールベアリング(右)	1
8	2120026	Top Feed Rocker Eccentric	上送り前後エキセン	1
9	2120030	Top Feed Driving Connecting Rod Spacer	上送りロッドスペーサ	1
10	2100364	Oil Pump Driving Worm	ウォーム	1
11	2100120	Crankshaft Ball Bearing(Center)	ボールベアリング(中)	1
12	2121103	Crankshaft	クランクシャフト	1
13	160000	Screw(M3-0.5×3)	詰ネジ	3
14	2100111	Crankshaft Counterweight	バランスウエイト	2
15	110036	Screw(M3-0.5×8)	止ネジ	4
16	2100095	Crankshaft Ball Bearing(Left)	ボールベアリング(左)	1
17	2100411	Double Chaining Looper Thread Take-up	糸調子カム	1
18	2100410	Thread Take-up Pin	糸調子カムピン	1
19	2100109	Crankshaft Bushing	小ブッシュ	1
20	2120076	Upper Knife Driving Shaft Bushing(Right)	上メス軸ブッシュ(右)	1
21	2100104	Upper Knife Driving Shaft Bushing(Left)	上メス軸ブッシュ(左)	1
22	2100117	Upper Knife Driving Shaft Oil Seal	上メス軸オイルシール	1
23	2120074	Top Feed Shaft Bushing(Right)	上送り軸ブッシュ(右)	1
24	2120075	Top Feed Shaft Bushing(Left)	上送り軸ブッシュ(左)	1
25	2120071	Vertical Motion & Rocker Shaft Bushing(Right)	上下前後軸ブッシュ(右)	2
26	2120073	Vertical Motion Shaft Bushing(Left)	上送り上下軸ブッシュ(左)	1
27	0093303	Oil Seal	オイルシール	1
28	2120072	Top Feed Rocker Shaft Bushing(Left)	上送り前後軸ブッシュ(左)	1
29	2120077	Needle Bar Driving Shaft Bushing(Right)	針棒クランク軸ブッシュ(右)	1
30	2110243	Needle Bar Driving Shaft Bushing(Left)	針棒クランク軸ブッシュ(左)	1
31	0032684	Needle Bar Driving Shaft Oil Seal	針棒クランク軸オイルシール	1
32	003636	Cap Screw(5/16-32×3.5)	蓋ネジ	1
33	000526	Gasket	パッキン	1
34	2100613	Needle Bar Bushing(Upper)	針棒ブッシュ(上)	1
35	310009	Oil Wick	油芯	1
36	310021	Oil Wick(Laced Wire)	油芯(モール)	1
37	2100614	Needle Bar Bushing(Lower)	針棒ブッシュ(下)	1
38	2100272	Looper Driving Shaft Oil Seal	ルーパ軸オイルシール	2
39	2100202	Upper Looper Driving Shaft Bushing(Front)	上ルーパ軸ブッシュ(前)	1
40	2100370	Upper Looper Driving Shaft Bushing(Rear)	上ルーパ軸ブッシュ(後)	1
41	2100114	Lower Looper Driving Shaft Bushing(Front)	下ルーパ軸ブッシュ(前)	1
42	2100115	Lower Looper Driving Shaft Bushing(Rear)	下ルーパ軸ブッシュ(後)	1
43	0077301	Looper Driving Shaft Oil Seal	ルーパ軸オイルシール	1
44	2100412	Double Chaining Looper Shaft Bushing(Front)	二重ルーパ軸ブッシュ(前)	1
45	2100413	Double Chaining Looper Shaft Bushing(Rear)	二重ルーパ軸ブッシュ(後)	1
46	2100097	Feed Bar Driving Shaft Bushing(Right)	送り軸ブッシュ(右)	1
47	2100096	Feed Bar Driving Shaft Bushing(Left)	送り軸ブッシュ(左)	1
48	2100034	Seal Plug	詰栓	1
49	2100414	Looper Rocker Shaft Bushing	ルーパ前後軸ブッシュ	2
50	2100417	Seal Plug	詰栓	1
51	2100098	Control Lever Shaft Bushing	送り調節レバー軸ブッシュ	1



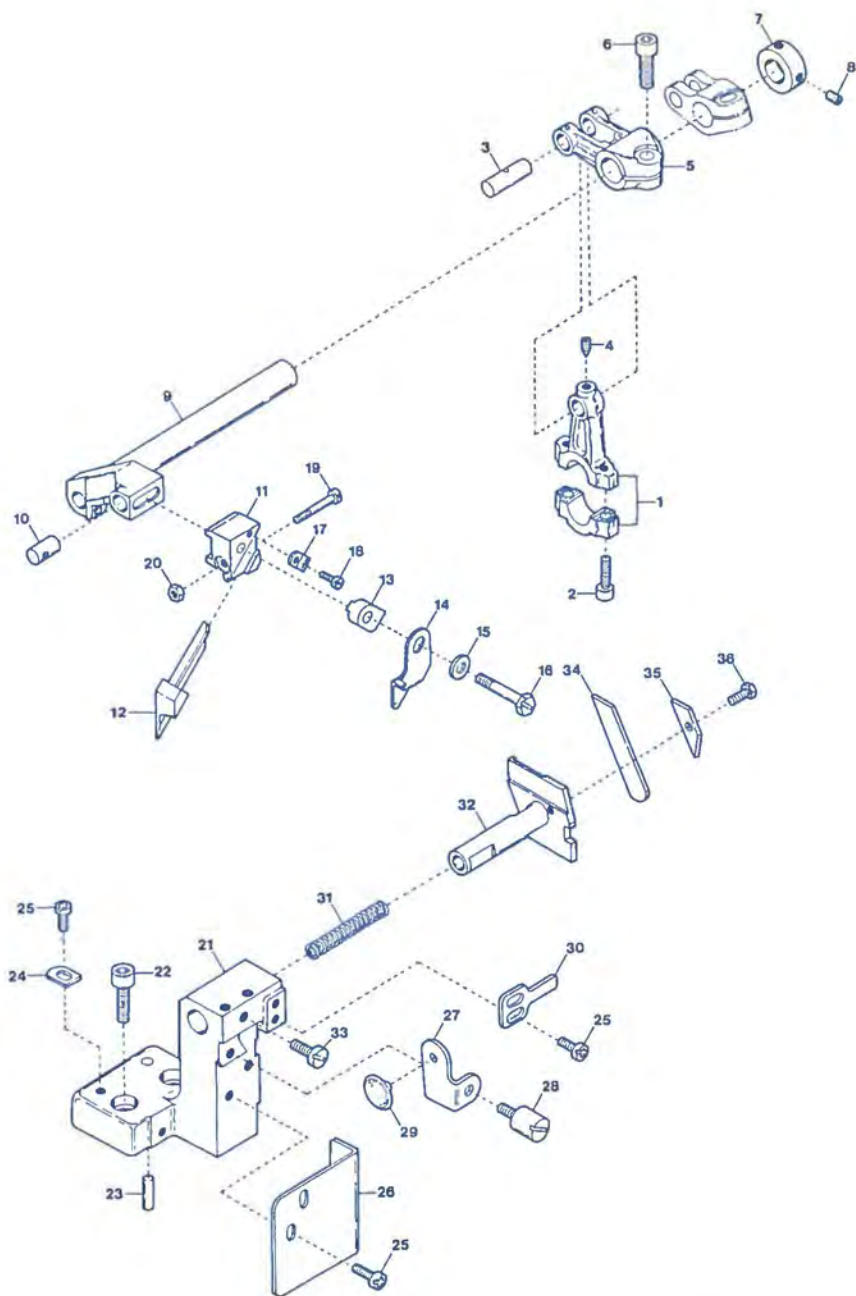


## NEEDLE BAR DRIVING MECHANISM

## 針棒機構

6

Ref.	Parts	Description	品名	Amt. Req.
No.	No.			
1	2100132	Needle Bar Driving Connecting Rod	針棒ロッド	1
2	120001	Screw(M4-0.7×14)	止ネジ	2
3	2100144	Needle Bar Driving Connecting Rod Pin	針棒クランクピン	1
4	160002	Screw(M4-0.7×5)	止ネジ	1
5	2101405	Needle Bar Driving Lever	針棒クランク軸腕	1
6	120006	Screw(M6-1×12)	止ネジ	1
7	2100137	Needle Bar Driving Shaft Collar	針棒クランク軸カラー	1
8	160003	Screw(M5-0.8×5)	止ネジ	2
9	2101404	Needle Bar Mechanism, C. Set	針棒機構(組)	1
10	2100540	Needle Bar Driving Shaft	針棒クランク軸	1
11	330006	Seal Plug	詰栓	2
12	2101406	Needle Bar Crank Arm	針棒クランク	1
13	300008	Washer	ワッシャ	1
14	140003	Screw(M6-1×18)	止ネジ	1
15	2100138	Needle Bar Connecting Link	針棒リンク	1
16	2100176	Needle Bar Connecting Link Pin	針棒リンクピン	2
17	310013	Oil Wick	油芯	2
18	160016	Screw(M4-0.7×4.5)	止ネジ	2
19	2101407	Needle Bar Connecting Bracket	針棒抱キ	1
20	110006	Screw(M3.5-0.6×10)	止ネジ	1
21	0037372	Needle Bar	針棒	1
22	2109122	Needle Clamp(C)	針止め(C)	1
23	----	Needle(System:D0×5)	針	2
24	003637	Screw(1/8-44×2.5)	止ネジ	2
25	2121116	Stitch Plate Support Stay	針板取付台支エ	1
26	110009	Screw(M4-0.7×8)	止ネジ	6
27	2121117	Stitch Plate Support(Rear)	針板取付台(後)	1
28	007627	Screw(M4-0.7×6)	止ネジ	2
29-1	2128602	Stitch Plate(C5)	針板(C5)	1
29-2	2128600	" (C7)	" (C7)	1
29-3	2128601	" (C8)	" (C8)	1
30	005345	Screw(11/46-40×8.3)	止ネジ	2
31	2100145	Stitch Plate Support(Front)	針板取付台(前)	1
32	110011	Screw(M5-0.8×10)	止ネジ	2
33	0032604	Rubber Cushion	埋メ座	1
34	2109211	Needle Guard(Front)(Double Chain Stitch)	インタ針受ケ(前)	1
35	110002	Screw(M3-0.5×5)	止ネジ	1
36	2109212	Needle Guard(Rear)(Double Chain Stitch)	インタ針受ケ(後)	1
37	2129200	Needle Guard(Front)(Overlock Stitch)	オーバ針受ケ(前)	1
38	110027	Screw(M2.5-0.45×3.5)	止ネジ	2
39	2100532	HR Unit, Complete Set	HR装置(組)	1
40	2100148	HR Cup	HRカップ	1
41	0033968	HR Cup Lid	HRカップ蓋	1
42	000693	Pin	ピン	1
43	110013	Screw(M4-0.7×8)	止ネジ	2
44	009909	Tube Joint	パイプ継手	1
45	2100152	Oil Tube(70mm)	給油パイプ(70mm)	1
46	310005	Oil Wick	油芯	1
47	2100533	HR Felt Holder	HRフェルト受ケ	1
48	310001	HR Felt	HRフェルト	1
49	2100535	HR Felt Holder Bracket, C. Set	HR取付台(組)	1
50	2100536	HR Felt Holder Bracket	HR取付台	1
51	000393	Roll Pin	ロールピン	1

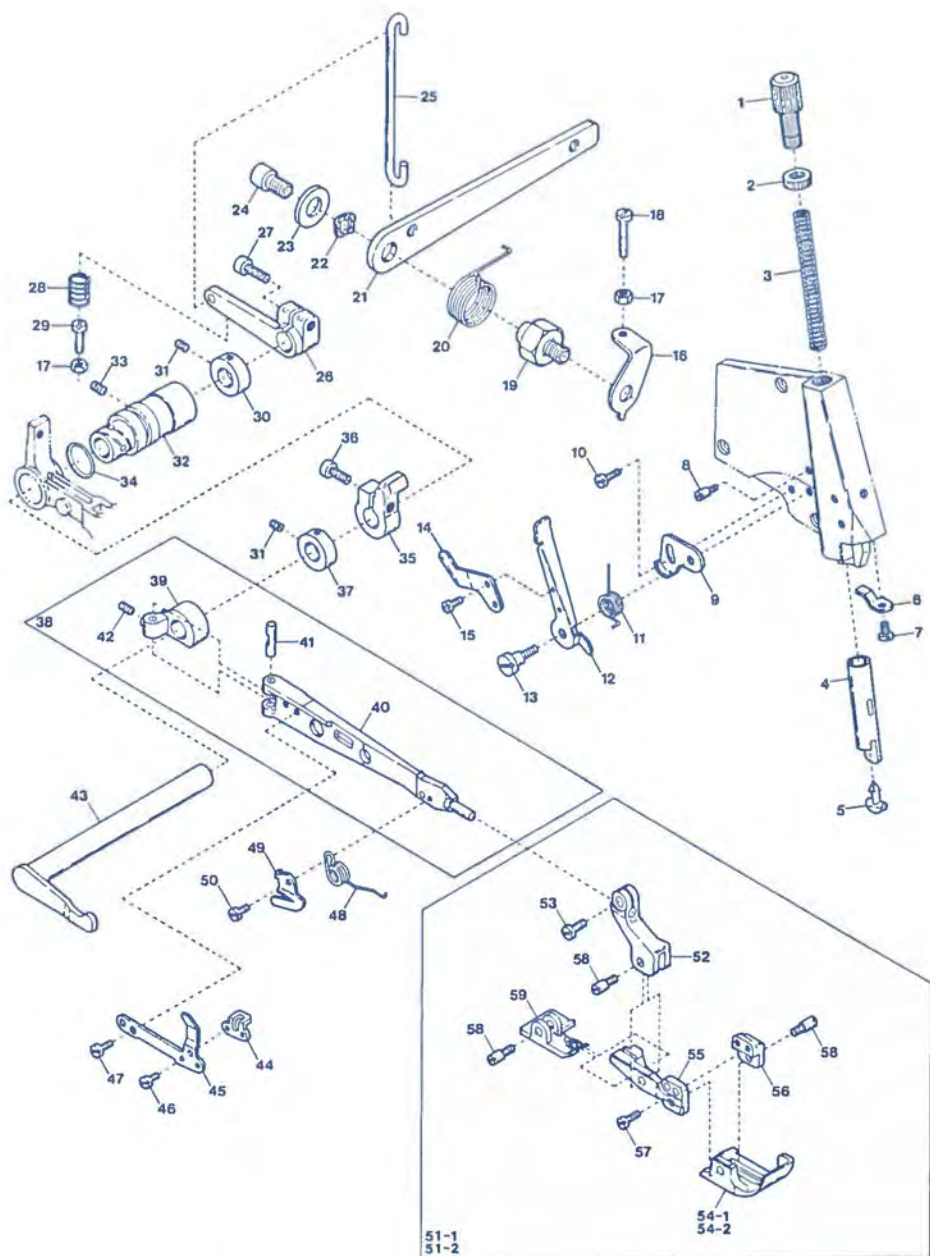


## KNIFE DRIVING MECHANISM

## メス機構

7

Ref.	Parts			Amt.
No.	No.	Description	品名	Req.
1	2100160	Upper Knife Driving Connecting Rod	上メスロッド	1
2	120001	Screw(M4-0.7×14)	止ネジ	2
3	2100173	Driving Lever Pin	上メス軸腕ピン	1
4	160002	Screw(M4-0.7×5)	止ネジ	1
5	2101423	Upper Knife Driving Lever	上メス軸腕	1
6	120006	Screw(M6-1×12)	止ネジ	1
7	2100161	Upper Knife Driving Shaft Collar	上メス軸カラー	1
8	160003	Screw(M5-0.8×5)	止ネジ	2
9	2121104	Upper Knife Driving Shaft	上メス軸	1
10	2100165	Upper Knife Holder Positioner	上メスホルダピン	1
11	2121108	Upper Knife Holder(Angled Type)	上メスホルダ(角)	1
12	2121107	Upper Knife(Angled Type)	上メス(角)	1
13	2101435	Upper Knife Clamp	上メス押エ	1
14	2121110	Upper Knife Chip Guard	切屑押シ	1
15	000665	Washer	ワッシャ	1
16	140013	Screw(M4-0.7×24)	止ネジ	1
17	2121109	Upper Knife Holder	上メス抱キ	1
18	110038	Screw(M2.5-0.45×4.5)	止ネジ	1
19	110063	Stop Screw(M3-0.5×18)	ストップネジ	1
20	000488	Nut	ナット	1
21	2100171	Lower Knife Holder Basement	下メス取付台	1
22	120011	Screw(M6-1×18)	止ネジ	2
23	000779	Knock Pin	ノックピン	1
24	2100172	Holder Basement Positioner	下メス取付台ストッパ	1
25	110012	Screw(M4-0.7×5)	止ネジ	5
26	2100021	Front Cover	前カバー	1
27	2100170	Lower Knife Holder Spring Stop	下メスバネ受け	1
28	2100009	Cloth Plate Spring Pin	バネ受けピン	1
29	2100174	Cloth Plate Rubber Cushion	緩衝ゴム	1
30	2100169	Lower Knife Holder Locking Plate	下メス台回り止メ	1
31	0032919	Lower Knife Holder Spring	下メスバネ	1
32	2121112	Lower Knife Holder	下メス台	1
33	110046	Screw(M5-0.8×12)	止ネジ	1
34	2121111	Lower Knife	下メス	1
35	2121113	Lower Knife Clamp	下メス押エ	1
36	140010	Screw(M4-0.7×6)	止ネジ	1

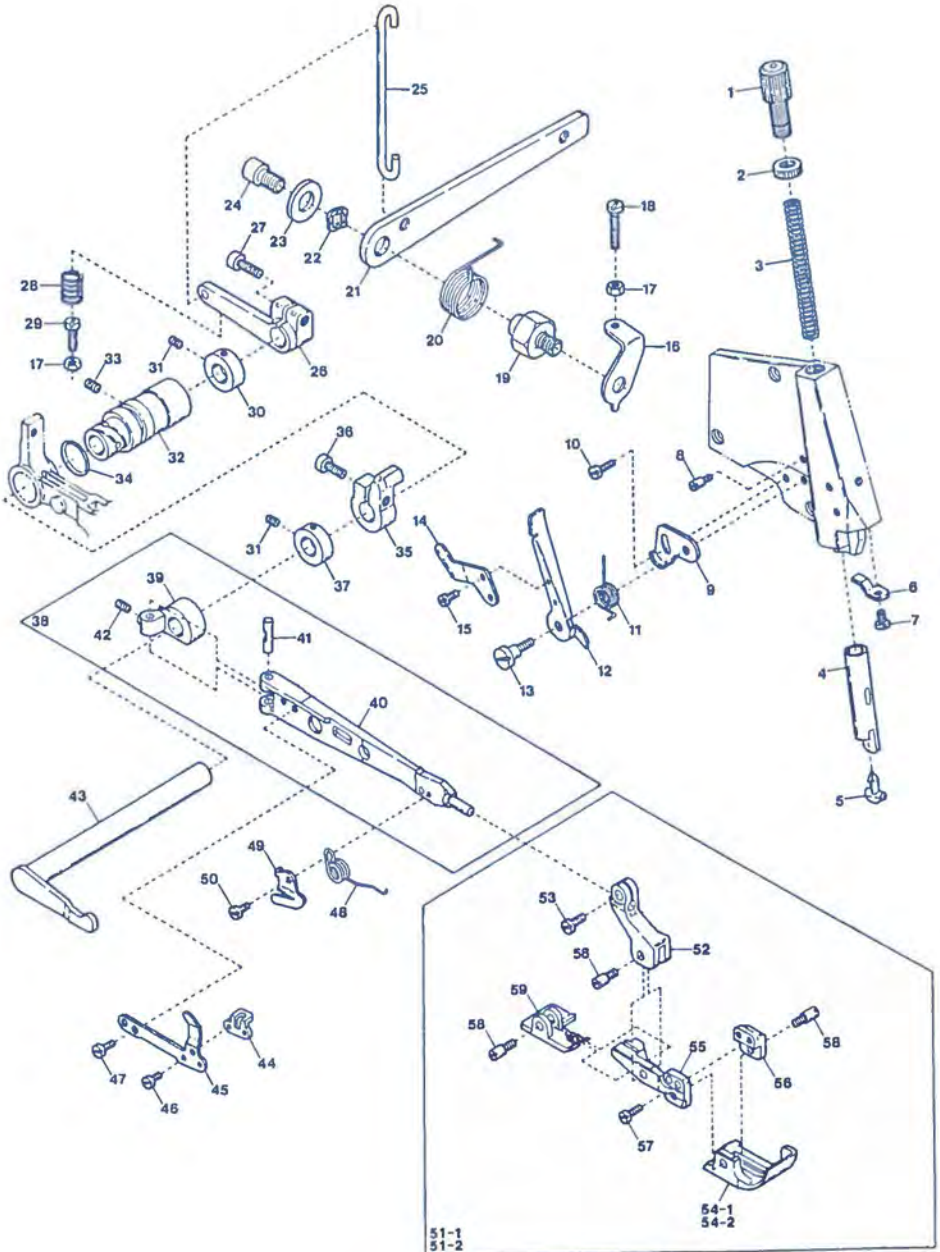


## PRESSER FOOT MECHANISM

## 押工機構

Ref.	Parts			8
No.	No.	Description	品名	Amt. Req.
1	190003	Adjusting Screw(M10-0.75×30)	調節ネジ	1
2	100007	Lock Nut	ロックナット	1
3	2100181	Presser Spring	押エバネ	1
4	2100579	Presser Bar	押工棒	1
5	2100580	Presser Arm Positioning Guide Pin	押工腕案内ピン	1
6	2120066	Presser Bar Guide Plate	押工棒案内板	1
7	009779	Screw(M3-0.5×6)	止ネジ	1
8	180001	Screw(M4-0.7×4.5)	バネ掛ケネジ	1
9	2100184	Presser Arm Stop	押工腕ストッパ	1
10	110012	Screw(M4-0.7×5)	止ネジ	1
11	2100187	Presser Foot Release Lever Spring	手揚げバネ	1
12	2120057	Presser Foot Release Lever	手揚げ	1
13	170000	Screw(M4-0.7×13)	止ネジ	1
14	2120058	Spacer Holding Spring Press Plate	バネ押し板	1
15	001230	Screw(3/32-56×3.8)	止ネジ	2
16	2100195	Presser Foot Lifter Lever Stop	押エ揚げレバーストッパ	1
17	100001	Lock Nut	ロックナット	2
18	110010	Stop Screw(M4-0.7×16)	ストップネジ	1
19	2100194	Lifter Lever Holder	押エ揚げレバー取付台	1
20	2110361	Presser Foot Lifter Lever Spring	押エ揚げレババネ	1
21	2120111	Presser Foot Lifter Lever	押エ揚げレバー	1
22	000487	Corrugeted Washer	波形ワッシャ	1
23	300005	Washer	ワッシャ	1
24	120010	Screw(M6-1×10)	止ネジ	1
25	2100197	Presser Foot Lifter Lever Link	押エ揚げレバーリンク	1
26	2120048	Intermediate Lever	押エ軸レバー	1
27	005650	Screw(M5-0.8×14)	止ネジ	1
28	2100179	Intermediate Lever Spring	押エ軸レババネ	1
29	110065	Stop Screw(M4-0.7×12)	ストップネジ	1
30	2120047	Presser Foot Shaft Collar(Right)	押エ軸カラー(右)	1
31	160000	Screw(M3-0.5×3)	止ネジ	4
32	2120046	Presser Foot Shaft Bushing	押エ軸ブッシュ	1
33	160007	Screw(M6-1×6)	止ネジ	1
34	2120061	O-ring	Oリング	1
35	2120045	Top Feed Dog Lifting Lever	リフトレバー	1
36	120017	Screw(M5-0.8×15)	止ネジ	1
37	2120078	Presser Foot Shaft Collar(Left)	押エ軸カラー(左)	1
38	2120042	Presser Arm, Complete Set	押工腕(組)	1
39	2120044	Presser Arm Hinge	押工腕ヒンジ	1
40	2120043	Presser Arm	押工腕	1

※ Ref.No. 41 to 59 \*\*\*\*\* See the following page.

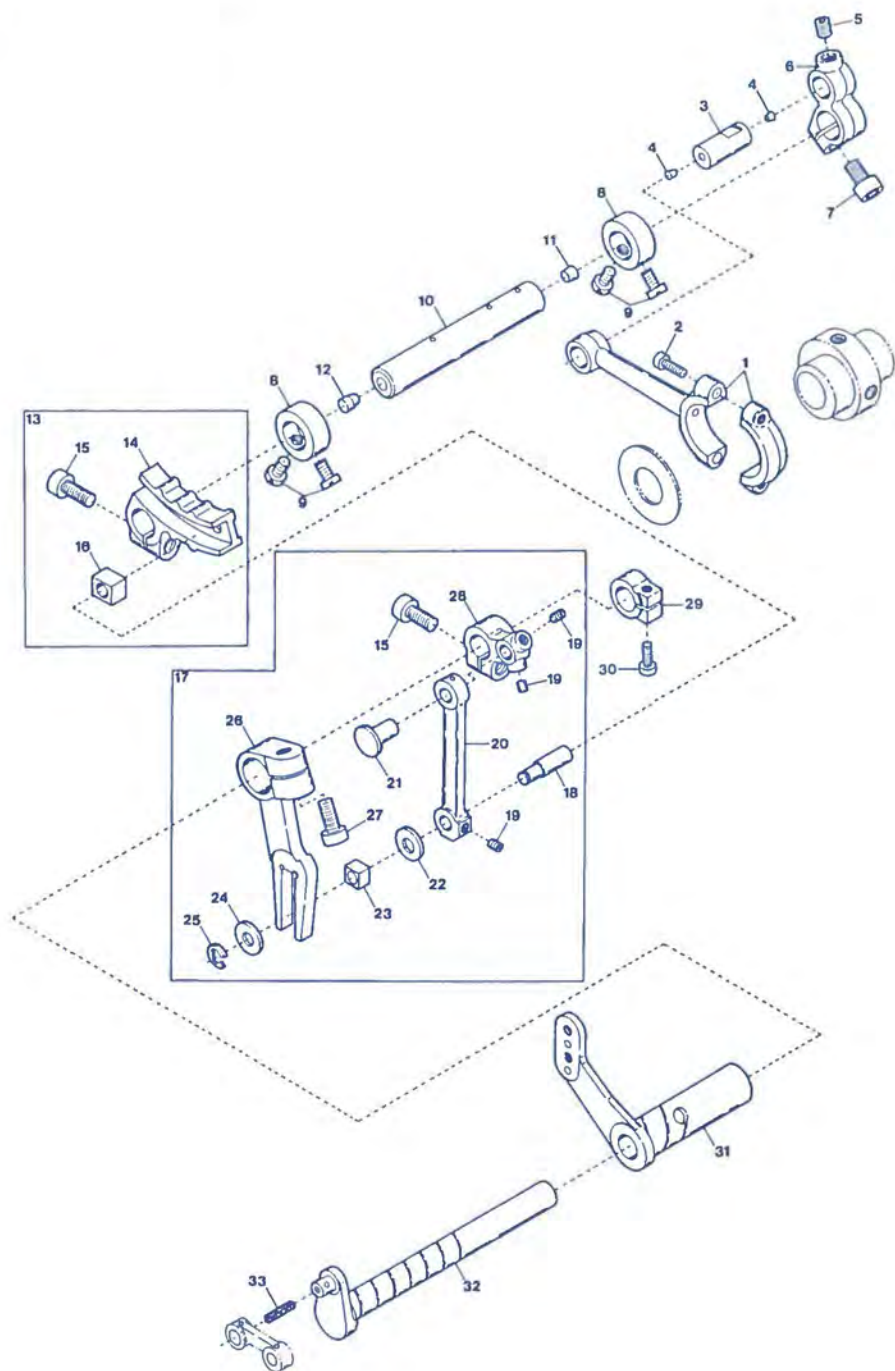


## PRESSER FOOT MECHANISM

## 押工機構

Ref.	Parts			8
<u>No.</u>	<u>No.</u>	<u>Description</u>	<u>品名</u>	<u>Amt.</u> <u>Req.</u>
41	2110359	Presser Arm Hinge Pin . . . . .	押工腕ヒンジピン . . . . .	1
42	160001	Screw(M4-0.7×4) . . . . .	止ネジ . . . . .	1
43	2120089	Lifter Lever Shaft . . . . .	押工揚ゲ軸 . . . . .	1
44	0026051	Presser Foot Lifter Spacer . . . . .	押工揚ゲスペーサ . . . . .	1
45	0026432	Spacer Holding Spring . . . . .	スペーサ保持バネ . . . . .	1
46	004237	Screw(3/32-56×1.7) . . . . .	止ネジ . . . . .	2
47	005044	Screw(1/8-44×2.4) . . . . .	止ネジ . . . . .	2
48	2127507	Presser Spring . . . . .	押エバネ . . . . .	1
49	0020271	Thread Chain Cutting Knife . . . . .	チェーンカッタ . . . . .	1
50	004236	Screw(3/32-56×4.2) . . . . .	止ネジ . . . . .	1
51-1	2127500	Presser Foot, Complete Set(C5) . . . . .	押工(組) . . . . .	1
51-2	2127501	" " (C7,C8) " . . . . .	" " . . . . .	1
52	2127520	Presser Foot(Upper) . . . . .	押工(上) . . . . .	1
53	004351	Screw(9/64-40×7) . . . . .	止ネジ . . . . .	1
54-1	2127503	Presser Foot(Front)(C5) . . . . .	押工(前) . . . . .	1
54-2	2127504	" " (C7,C8) " . . . . .	" " . . . . .	1
55	2127506	Presser Foot Connector . . . . .	押工連結桿 . . . . .	1
56	2127508	Presser Foot Connector(Right) . . . . .	押工連結桿(右) . . . . .	1
57	004404	Screw(3/32-56×5.1) . . . . .	止ネジ . . . . .	2
58	006094	Screw(1/8-44×3) . . . . .	止ネジ . . . . .	3
59	2127509	Presser Foot(Rear) . . . . .	押工(後) . . . . .	1

※ Ref.No. 1 to 40 . . . . . See the preceding page.





## TOP FEED MECHANISM(1)

## 上送り機構(1)

9

Ref.	Parts	Description	品名	Amt. Req.
No.	No.			
1	2120027	Top Feed Driving Connecting Rod	上送りロッド	1
2	120001	Screw(M4-0.7×14)	止ネジ	2
3	2120028	Connecting Rod Pin	上送りロッドピン	1
4	330009	Seal Plug	詰栓	2
5	160007	Screw(M6-1×6)	止ネジ	1
6	2120029	Top Feed Shaft Lever	上送り軸腕	1
7	120006	Screw(M6-1×12)	止ネジ	1
8	0032646	Collar	カラー	2
9	009604	Screw(11/64-40×5.5)	止ネジ	4
10	2120031	Top Feed Shaft	上送り軸	1
11	000750	Seal Plug	詰栓	1
12	330008	Seal Plug	詰栓	1
13	2120002	Top Feed Rocker, Complete Set	上送り腕(組)	1
14	2120003	Top Feed Rocker	上送り腕	1
15	120013	Screw(M6-1×15)	止ネジ	2
16	2120004	Top Feed Regulating Slider	スライダ	1
17	2120005	Slider Pin Adjusting Lever, C. Set	スライダ調節レバー(組)	1
18	2120082	Top Feed Regulating Slider Pin	スライダピン	1
19	160001	Screw(M4-0.7×4)	止ネジ	3
20	2120007	Top Feed Shaft Lever Link	上送り軸腕リンク	1
21	0026081	Link Pin	リンクピン	1
22	0026413	Spacer	スペーサ	1
23	0026099	Top Feed Guide Block	上送り前後駒	1
24	2120083	Spacer	スペーサ	1
25	0033024	Retaining Ring	ストップリング	1
26	2120006	Slider Pin Adjusting Lever	スライダ調節レバー	1
27	120011	Screw(M6-1×18)	止ネジ	1
28	2120008	Top Feed Rocker Shaft Lever	上送り前後軸腕	1
29	0033104	Collar	カラー	1
30	005550	Screw(11/64-40×13.5)	止ネジ	1
31	2120032	Slider Pin Adjusting Lever Shaft	スライダ調節レバー軸	1
32	2120009	Top Feed Rocker Shaft	上送り前後軸	1
33	310046	Oil Wick	油芯	1

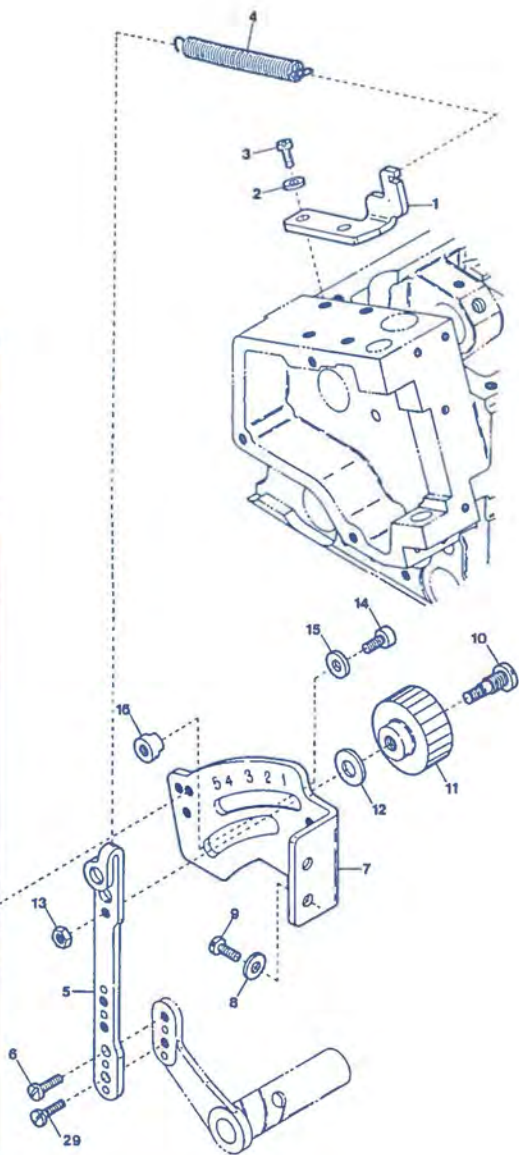
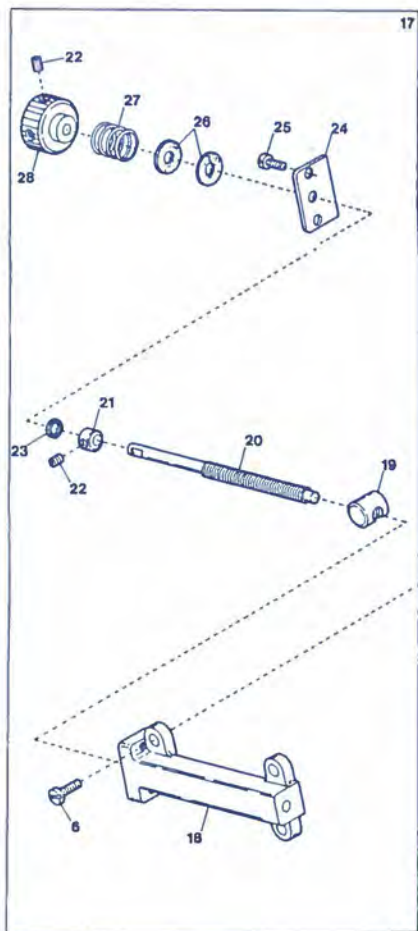


## TOP FEED MECHANISM(2)

## 上送り機構(2)

1 O

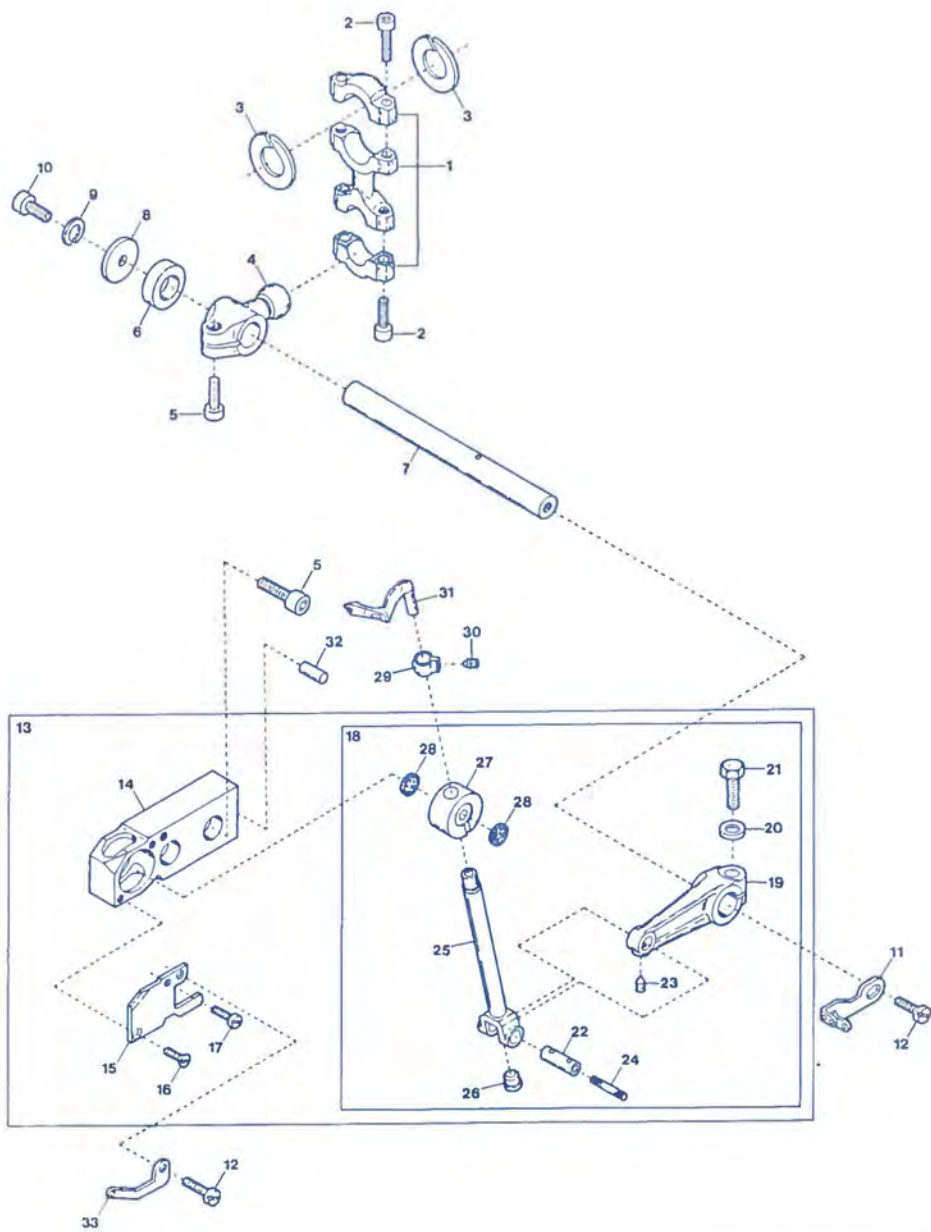
Ref. No.	Parts No	Description	品名	Amt. Req.
1	0093323	Collar(Right)	カラー(右)	1
2	0033104	Collar(Left)	カラー(左)	1
3	005550	Screw(11/64-40×13.5)	止ネジ	2
4	2120020	Vertical Motion Adjusting Lever, C. Set	上送り上下調節レバー(組)	1
5	2120021	Vertical Motion Adjusting Lever	上送り上下調節レバー	1
6	120013	Screw(M6-1×15)	止ネジ	2
7	004106	Screw(9/64-40×6.5)	止ネジ	1
8	000533	Washer	ワッシャ	1
9	0026075	Adjusting Lever Pin	上下調節レバーピン	1
10	2120022	Vertical Motion Lever Link	上下レバーリンク	1
11	0026081	Vertical Motion Lever Pin	上下レバーピン	1
12	003637	Screw(1/8-44×2.5)	止ネジ	5
13	2120023	Vertical Motion Lever	上送り上下レバー	1
14	2120019	Top Feed Vertical Motion Shaft	上送り上下軸	1
15	310047	Oil Wick	油芯	2
16	0023234	Positioning Pin	位置決めピン	1
17	2120097	Top Feed Dog Bar, C. Set(2)	上送り台(組2)	1
18	2120018	Vertical Motion Link	上送り上下リンク	1
19	310031	Oil Wick	油芯	1
20	000755	Pin	油芯止メピン	1
21	2120067	Oil Wick Holder	油芯押エ	1
22	110002	Screw(M3-0.5×5)	止ネジ	1
23	310052	Oil Wick(Laced Wire)	油芯(モール)	1
24	2120096	Top Feed Dog Bar, C. Set(1)	上送り台(組1)	1
25	2120093	Top Feed Dog Bar Guide Lever	上送り台ガイド腕	1
26	140006	Screw(M4-0.7×10)	止ネジ	1
27	100001	Nut	ナット	1
28	2120095	Top Feed Dog Bar Guide Pin	上送り台ガイドピン	1
29	2120094	Top Feed Dog Bar Guide	上送り台ガイド	1
30	310054	Oil Wick	油芯	1
31	2120017	Press Bar Receiver	バネ受ケ	1
32	110050	Screw(M3,5-0.6×4.5)	止ネジ	2
33	2120014	Top Feed Dog Bar	上送り台	1
34	2120069	Top Feed Dog Bar Shield	上送り台シールド	1
35	310046	Oil Wick	油芯	1
36	0026418	Top Feed Dog Bar Connecting Pin	上送り台ピン	1
37	2120015	Top Feed Rocker Link	上送り前後リンク	1
38	310033	Oil Wick	油芯	1
39	2120041	Oil Wick Holder	油芯押エ	1
40	2120068	Top Feed Dog Bar Cover(Front)	上送り台カバー(前)	1
41	110012	Screw(M4-0.7×5)	止ネジ	1
42	2120039	Top Feed Dog Bar Support(Right)	上送り台サポート(右)	1
43	160001	Screw(M4-0.7×4)	止ネジ	1
44	2120040	Top Feed Dog Bar Support(Left)	上送り台サポート(左)	1
45	110004	Screw(M3,5-0.6×8)	止ネジ	2
46	001107	Knock Pin	ノックピン	1
47	2129070	Top Feed Dog	上送り	1
48	2120037	Top Feed Dog Press Bar	上送り台押エ棒	1
49	2120038	Top Feed Dog Press Spring	上送り押エバネ	1
50	000449	Lock Nut	ロックナット	1
51	004272	Adjusting Screw(M10-0.75×44)	調節ネジ	1



## TOP FEED MECHANISM (3)

## 上送り機構(3)

Ref. No.	Parts No.	Description	品名	Amt. Req.
1	2120035	Spring Hanger	バネ掛ケ	1
2	000665	Washer	ワッシャ	2
3	110013	Screw(M4-0.7×8)	止ネジ	2
4	2120036	Top Feed Differential Lever Spring	差動レバーバネ	1
5	2120033	Top Feed Differential Lever	上送り差動レバー	1
6	110009	Screw(M4-0.7×8)	止ネジ	3
7	2120034	Differential Feed Graduation	上送り目盛板	1
8	000538	Washer	ワッシャ	2
9	110035	Screw(M4-0.7×10)	止ネジ	2
10	190039	Screw(M4-0.7, M6-1×19)	止ネジ	1
11	100029	Adjusting Nut	調節ナット	1
12	000660	Washer	ワッシャ	1
13	100001	Lock Nut	ロックナット	1
14	005049	Screw(M5-0.8×8)	止ネジ	1
15	000554	Washer	ワッシャ	1
16	0020350	Differential Lever Stop	差動レバーストップ	1
17	0026434	Differential Lever Adjusting Box, C. Set	差動レバー調節台(組)	1
18	0026427	Differential Lever Adjusting Box	差動レバー調節台	1
19	0026430	Differential Lever Adjusting Block	差動レバー調節駒	1
20	0026428	Differential Lever Adjusting Screw	差動レバー調節ネジ	1
21	0026438	Collar	カラー	1
22	003637	Screw(1/8-44×2.5)	止ネジ	3
23	000396	Rubber Cushion	ラバークッション	1
24	0026429	Adjusting Screw Supporting Plate	調節ネジ支工板	1
25	004351	Screw(9/64-40×7)	止ネジ	2
26	000280	Rubber Cushion	ラバークッション	2
27	2020048	Adjusting Knob Spring	調節ツマミバネ	1
28	0026431	Adjusting Knob	調節ツマミ	1
29	110064	Screw(M4-0.7×8)	止ネジ	1

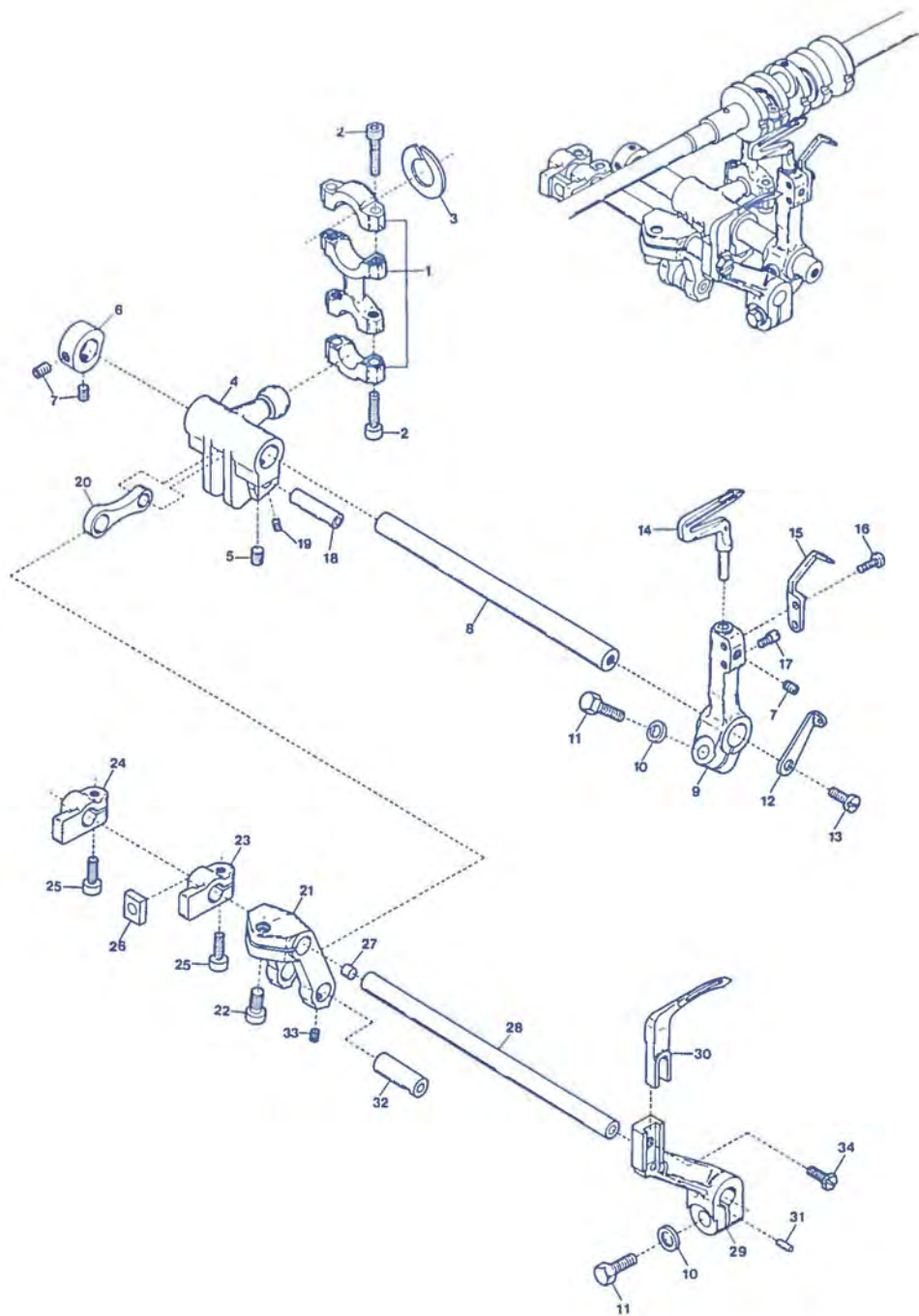


## UPPER LOOPER DRIVING MECHANISM

## 上ルーパ機構

12

Ref. No.	Parts No.	Description	品名	Amt. Req.
1	2100215	Looper Driving Lever Connecting Rod	ルーパロッド	1
2	120001	Screw(M4-0.7×14)	止ネジ	4
3	2100088	Connecting Rod Swing-proof	振れ止め	2
4	2101416	Upper Looper Driving Lever	上ルーパ軸腕	1
5	120006	Screw(M6-1×12)	止ネジ	3
6	2101418	Driving Shaft Thrust Ring	スラストリング	1
7	2100204	Looper Driving Shaft	上ルーパ軸	1
8	2100205	Driving Shaft Thrust Ring	スラストリング	1
9	300009	Spring Washar	スプリングワッシャ	1
10	120008	Screw(M4-0.7×8)	止ネジ	1
11	2100581	Upper Looper Thread Pull-off	上ルーパ糸繰り	1
12	110009	Screw(M4-0.7×8)	止ネジ	2
13	2101409	Upper Looper Bar Crank Arm, C. Set	上ルーパクランク(組)	1
14	2101412	Upper Looper Bar Guide Bushing	ルーパ案内メタル	1
15	2101413	Upper Looper Bar Guide Cover	ルーパ案内蓋	1
16	130001	Screw(M2.5-0.45×6)	止ネジ	1
17	110007	Screw(M2.5-0.45×6)	止ネジ	1
18	2101410	Upper Looper Bar Guide, Complete Set	ルーパ案内(組)	1
19	2101414	Upper Looper Bar Crank Arm	上ルーパクランク	1
20	300008	Washer	ワッシャ	1
21	140004	Screw(M6-1×16)	止ネジ	1
22	2100176	Upper Looper Bar Crank Arm Pin	上ルーパクランクピン	1
23	160002	Screw(M4-0.7×5)	止ネジ	1
24	310048	Oil Wick	油芯	1
25	2100506	Upper Looper Bar Unit	ルーパ棒(組)	1
26	330011	Seal Plug	詰栓	1
27	2100233	Upper Looper Bar Guide	ルーパ案内	1
28	310049	Oil Wick	油芯	2
29	0021705	Upper Looper Holder Collar	上ルーパ止メカラー	1
30	004144	Screw(11/64-40×3)	止ネジ	1
31	2109343	Upper Looper(for Needle Size #18-21)	上ルーパ(針番手#18-21用)	1
32	000779	Standard Pin	基準ピン	1
33	2100537	Upper Looper Supplementary Thread Eyelet	上ルーパ補助糸道	1

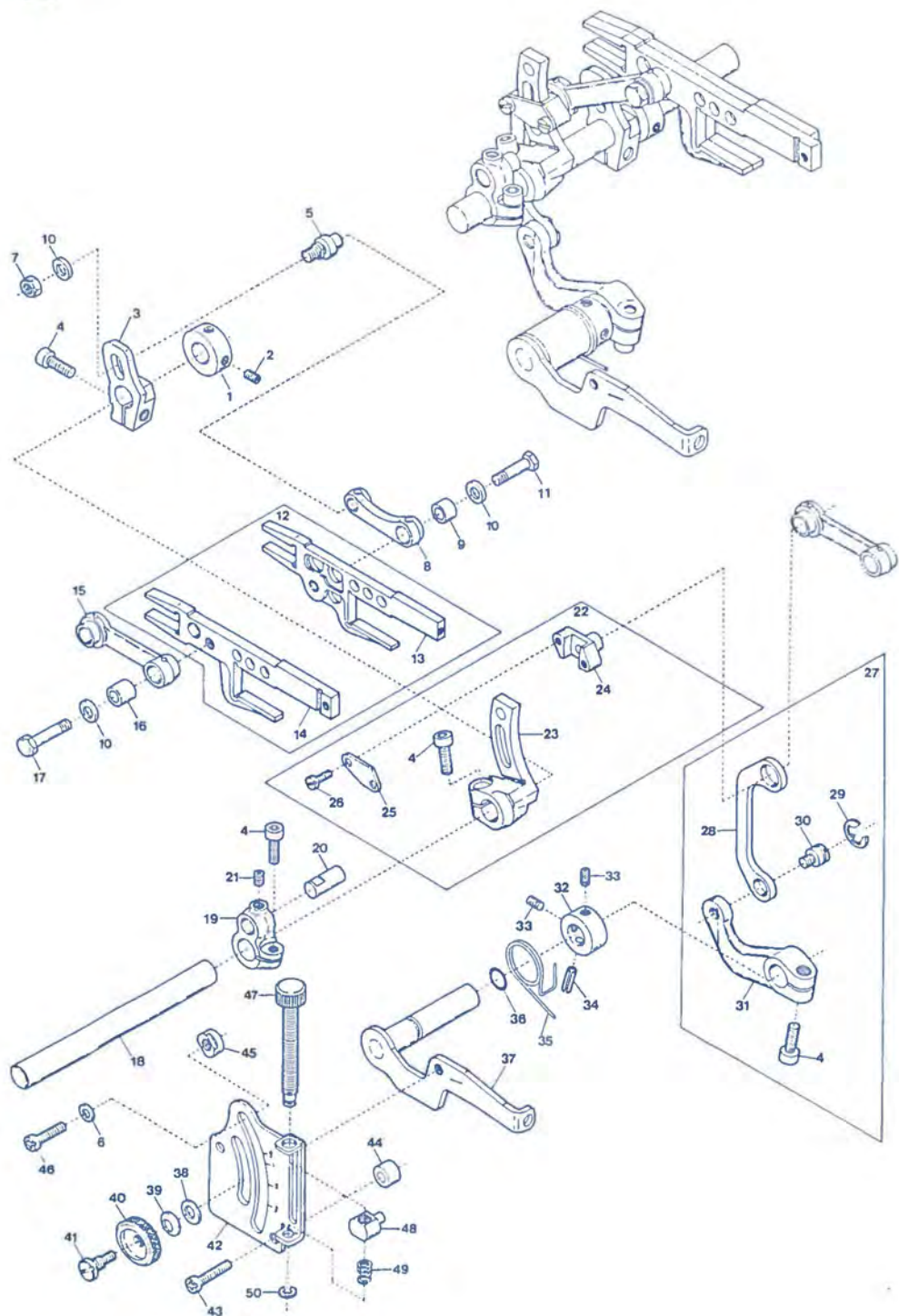




## LOWER &amp; DOUBLE CHAINING LOOPER DRIVING MECHANISM

## 下ルーパ及び二重環ルーパ機構 13

Ref.	Parts	Description	品名	Amt.
Na	Na			Req.
1	2100215	Looper Driving Lever Connecting Rod	ルーパロッド	1
2	120001	Screw(M4-0.7×14)	止ネジ	4
3	2100088	Connecting Rod Swing-proof	振れ止め	1
4	2101421	Lower Looper Driving Lever	下ルーパ軸腕	1
5	160009	Screw(M5-0.8×5)	止ネジ	2
6	2100273	Looper Driving Shaft Collar	ルーパ軸カラー	1
7	160003	Screw(M5-0.8×5)	止ネジ	3
8	2100445	Looper Driving Shaft	ルーパ軸	1
9	2101417	Lower Looper Holder Arm	下ルーパ台	1
10	300008	Washer	ワッシャ	2
11	140002	Screw(M6-1×16)	止ネジ	2
12	2100522	Thread Pull-off	下ルーパ台糸繰り	1
13	110009	Screw(M4-0.7×8)	止ネジ	1
14	2109334	Lower Looper	下ルーパ	1
15	2109214	Needle Guard(Rear)	針受ケ(後)	1
16	110036	Screw(M3-0.5×6.5)	止ネジ	1
17	180014	Screwed Pin(M3-0.5×4.5)	ピンネジ	1
18	2100432	Looper Driving Connecting Pin(Right)	ルーパリンクピン(大)	1
19	160000	Screw(M3-0.5×3)	止ネジ	2
20	2100431	Double Chaining Looper Driving Connection	二重環ルーパリンク	1
21	2100440	Double Chaining Looper Driving Lever	二重環ルーパ軸腕	1
22	120006	Screw(M6-1×10)	止ネジ	1
23	2100436	Looper Slide Block Holder(Front)	ルーパ前後駒抱キ(前)	1
24	2100438	Looper Slide Block Holder(Rear)	ルーパ前後駒抱キ(後)	1
25	120018	Screw(M4-0.7×10)	止ネジ	2
26	2100437	Looper Slide Block	ルーパ前後駒	1
27	000740	Seal Plug	詰栓	1
28	2101434	Double Chaining Looper Driving Shaft	二重環ルーパ軸	1
29	2101420	Double Chaining Looper Holder Arm	二重環ルーパ台	1
30	2109335	Double Chaining Looper	二重環ルーパ	1
31	000035	Positioning Pin	位置決めピン	1
32	2100433	Looper Driving Connecting Pin(Left)	ルーパリンクピン(左)	1
33	160001	Screw(M4-0.7×4)	止ネジ	1
34	007610	Screw(M4-0.7×10)	止ネジ	1

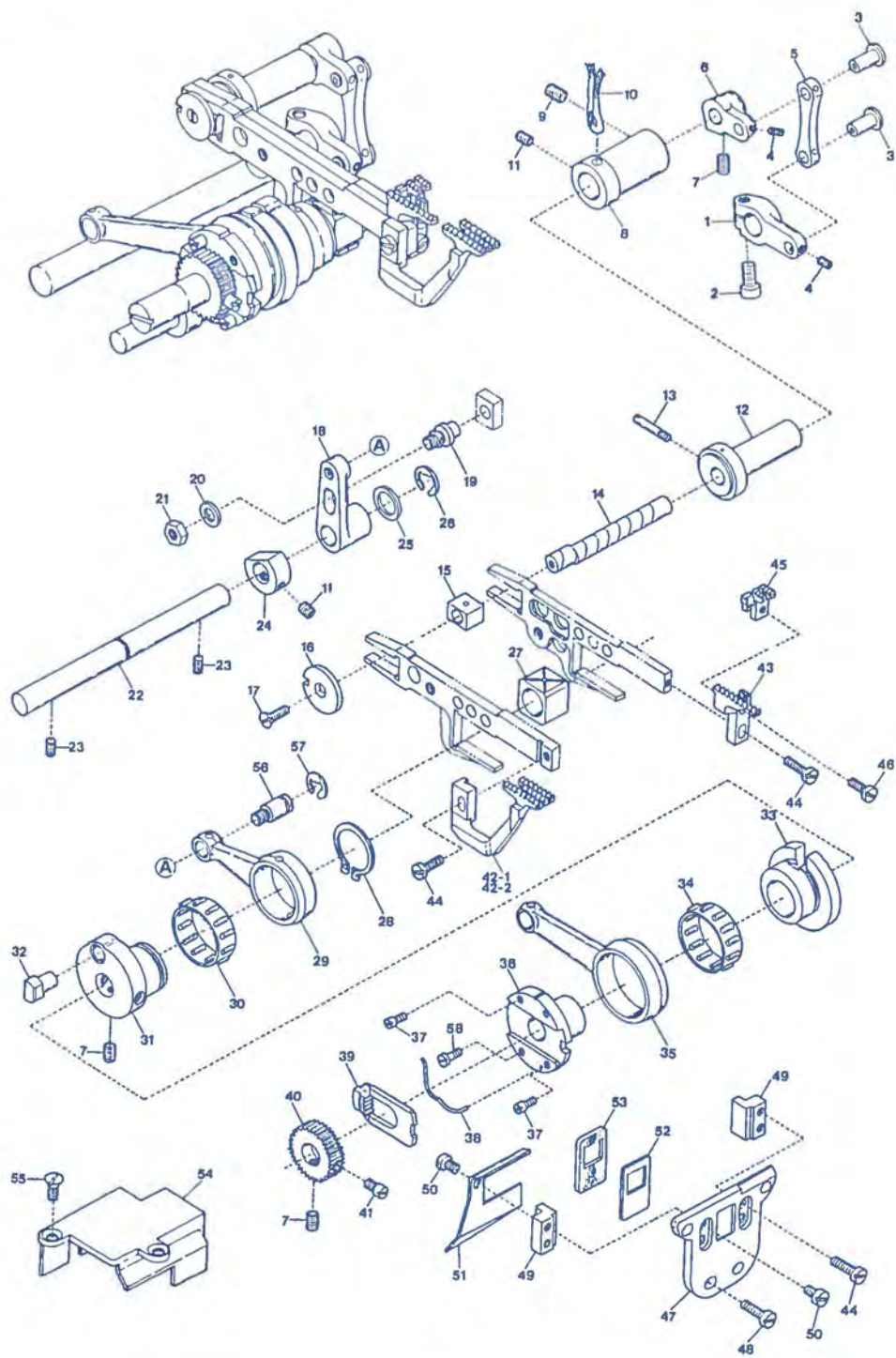


## FEED DRIVING CONTROL MECHANISM

## 前送り調節機構

1.4

Ref.	Parts			Amt.
No.	No.	Description	品名	Req.
1	2100161	Feed Bar Shaft Collar	送り軸カラー	1
2	160003	Screw(M5-0.8×5)	止ネジ	2
3	2100250	Main Feed Bar Lever	後送りレバー	1
4	120006	Screw(M6-1×12)	止ネジ	4
5	2100251	Main Feed Bar Lever Pin	後送りレバーピン	1
6	000669	Washer	ワッシャ	2
7	100002	Nut	ナット	1
8	2100248	Main Feed Bar Connection	後送りリンク	1
9	2100249	Connection Bushing	後送りリンクブッシュ	1
10	300000	Washer	ワッシャ	3
11	140001	Screw(M5-0.5×12)	止ネジ	1
12	2100266	Feed Bar, Complete Set	前後送り台(組)	1
13	2100242	Main Feed Bar	後送り台	1
14	2100241	Differential Feed Bar	前送り台	1
15	2100243	Differential Feed Bar Connection	前送りリンク	1
16	2100244	Connection Bushing	前送りリンクブッシュ	1
17	140000	Screw(M5-0.5×15.5)	止ネジ	1
18	2100260	Feed Bar Driving Shaft	送り軸	1
19	2100240	Feed Bar Driving Shaft Lever	送り軸腕	1
20	2100288	Connecting Rod Pin	送りロッドピン	1
21	160007	Screw(M6-1×6)	止ネジ	1
22	2100033	Differential Rocker, Complete Set	前送り腕(組)	1
23	2100245	Differential Rocker	前送り腕	1
24	2100246	Differential Regulating Slider	スライダ	1
25	2100247	Differential Regulating Slider Cap	スライダ蓋	1
26	110033	Screw(M3-0.5×6)	止ネジ	2
27	2100269	Differential Lever(Right), C. Set	差動レバー(右)(組)	1
28	2100252	Slider Link	スライダリンク	1
29	0068202	Retaining Ring	ストップリング	1
30	2100253	Slider Link Pin	スライダリンクピン	1
31	2100262	Differential Lever(Right)	差動レバー(右)	1
32	2100267	Differential Lever Shaft Collar	差動レバー軸カラー	1
33	160001	Screw(M4-0.7×4)	止ネジ	2
34	000690	Roll Pin	ロールピン	1
35	2100256	Differential Lever Spring	差動レバーバネ	1
36	0020538	O-ring	Oリング	1
37	2100263	Differential Lever(Left)	差動レバー(左)	1
38	000520	Washer	ワッシャ	1
39	000561	Conical Spring Washer	皿バネワッシャ	1
40	100000	Adjusting Nut	調節ナット	1
41	190001	Adjusting Screw(M6-1×11.5, M4.5-0.5×4)	調節ネジ	1
42	2100258	Differential Feed Graduations	送り目盛板	1
43	110016	Screw(M4-0.7×15)	止ネジ	2
44	2100265	Spacer	スペーサ	2
45	0020350	Differential Lever Stop	差動レバーストップ	2
46	110017	Screw(M5-0.8×8)	止ネジ	2
47	2100257	Adjusting Screw	アジャスタ	1
48	2100264	Adjusting Block	アジャスタ駒	1
49	2100259	Adjusting Block Spring	アジャスタバネ	1
50	0034293	Retaining Ring	ストップリング	1



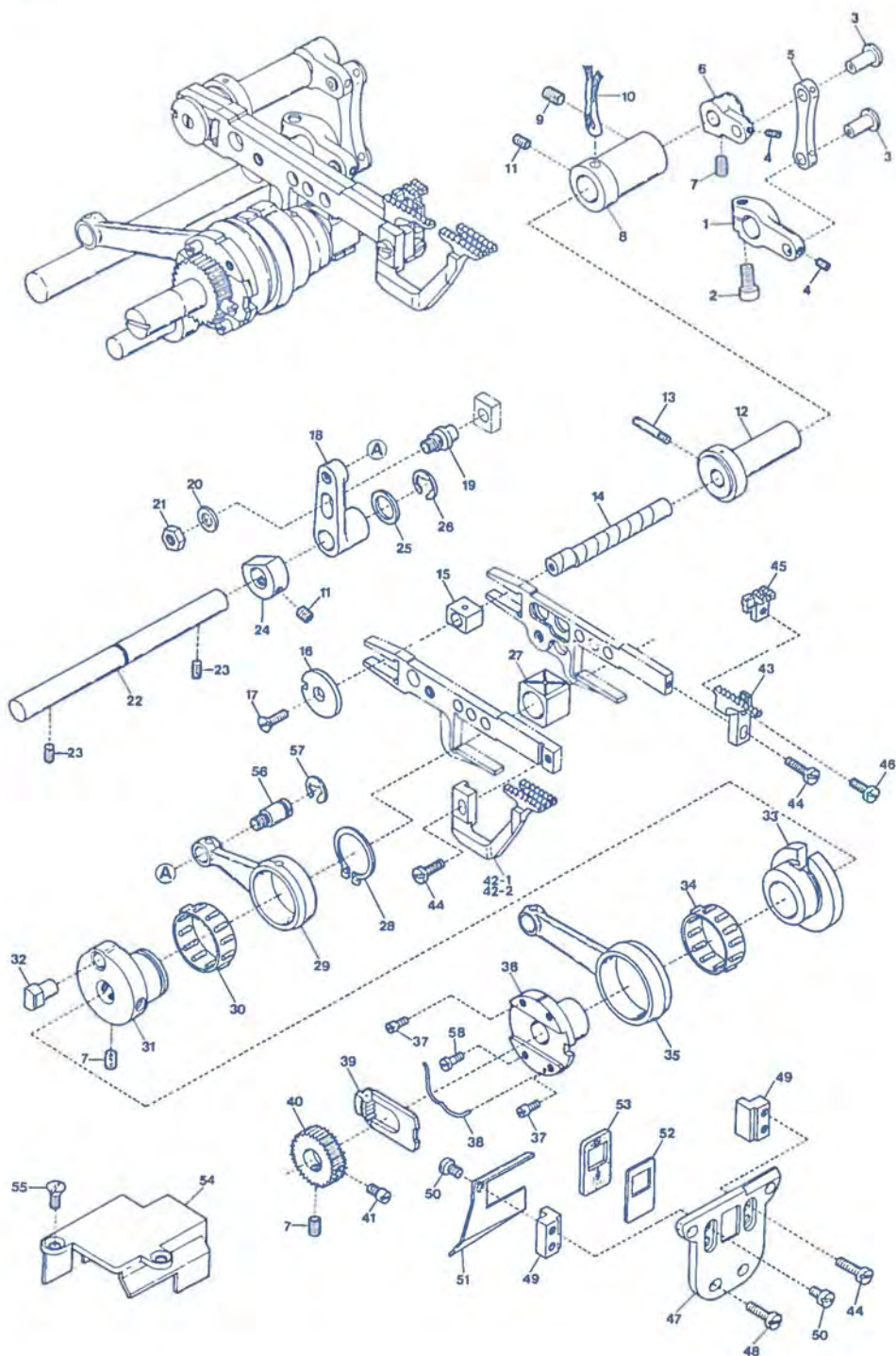
## FEED DRIVING MECHANISM

## 送り機構

15

Ref. No.	Parts No.	Description	品名	Amt. Req.
1	2100290	Vertical Feeding Shaft Lever(Lower)	送り上下軸腕(下)	1
2	120006	Screw(M6-1×12)	止ネジ	1
3	0026418	Vertical Feeding Lever Link Pin	送り上下腕リンクピン	2
4	003637	Screw(1/8-44×2.5)	止ネジ	4
5	2100293	Vertical Feeding Lever Link	送り上下腕リンク	1
6	2100292	Vertical Feeding Shaft Lever(Upper)	送り上下軸腕(上)	1
7	160003	Screw(M5-0.8×5)	止ネジ	4
8	2100298	Feed Bar Guide Bushing	送り台ガイドブッシュ	1
9	160007	Screw(M6-1×6)	止ネジ	1
10	310014	Oil Wick	油芯	1
11	160001	Screw(M4-0.7×4)	止ネジ	3
12	2100295	Feed Bar Guide Eccentric	送り台ガイドエキセン	1
13	2100297	Adjusting Pin	調節ピン	1
14	2100291	Feed Bar Block(Rear) Shaft	角駒(後)軸	1
15	2100283	Feed Bar Block(Rear)	角駒(後)	1
16	2100281	Feed Bar Block(Rear) Lid	角駒(後)蓋	1
17	130002	Screw(M3-0.5×6)	止ネジ	1
18	2100434	Looper Rocker Shaft Lever	二重環ルーバ前後軸腕	1
19	2100251	Looper Slide Block Pin	ルーバ前後駒ピン	1
20	300000	Washer	ワッシャ	1
21	100002	Nut	ナット	1
22	2100442	Looper Rocker Shaft	二重環ルーバ前後軸	1
23	003655	Screw(M4-0.7×10)	止ネジ	2
24	2100443	Looper Rocker Shaft Collar	ルーバ前後軸カラー	1
25	300001	Washer	ワッシャ	1
26	0013208	Retaining Ring	ストップリング	1
27	2100280	Feed Bar Block(Front)	角駒(前)	1
28	2100451	Retaining Ring	ストップリング	1
29	2100452	Looper Rocker Connecting Rod	ルーバ前後ロッド	1
30	0068146	Roller Bearing	ニードルベアリング	1
31	2100450	Looper Rocker Eccentric	ルーバ前後エキセン	1
32	0020401	Feed Dog Eccentric Pin	送りエキセンピン	1
33	2100277	Feed Dog Eccentric	送りエキセン	1
34	2100278	Roller Bearing	ニードルベアリング	1
35	2100275	Feed Dog Driving Connecting Rod	送りロッド	1
36	2100276	Feed Dog Regulating Eccentric	送り調節エキセン	1
37	180002	Screw(M3-0.5×4)	止ネジ	2
38	2100289	Feed Dog Regulating Plate Spring	送り調節プレートバネ	1
39	0023473	Feed Dog Regulating Plate	送り調節プレート	1
40	2100279	Feed Dog Regulating Gear	送り調節ギア	1

※ Ref.No.41 to 58 .....See the following page.



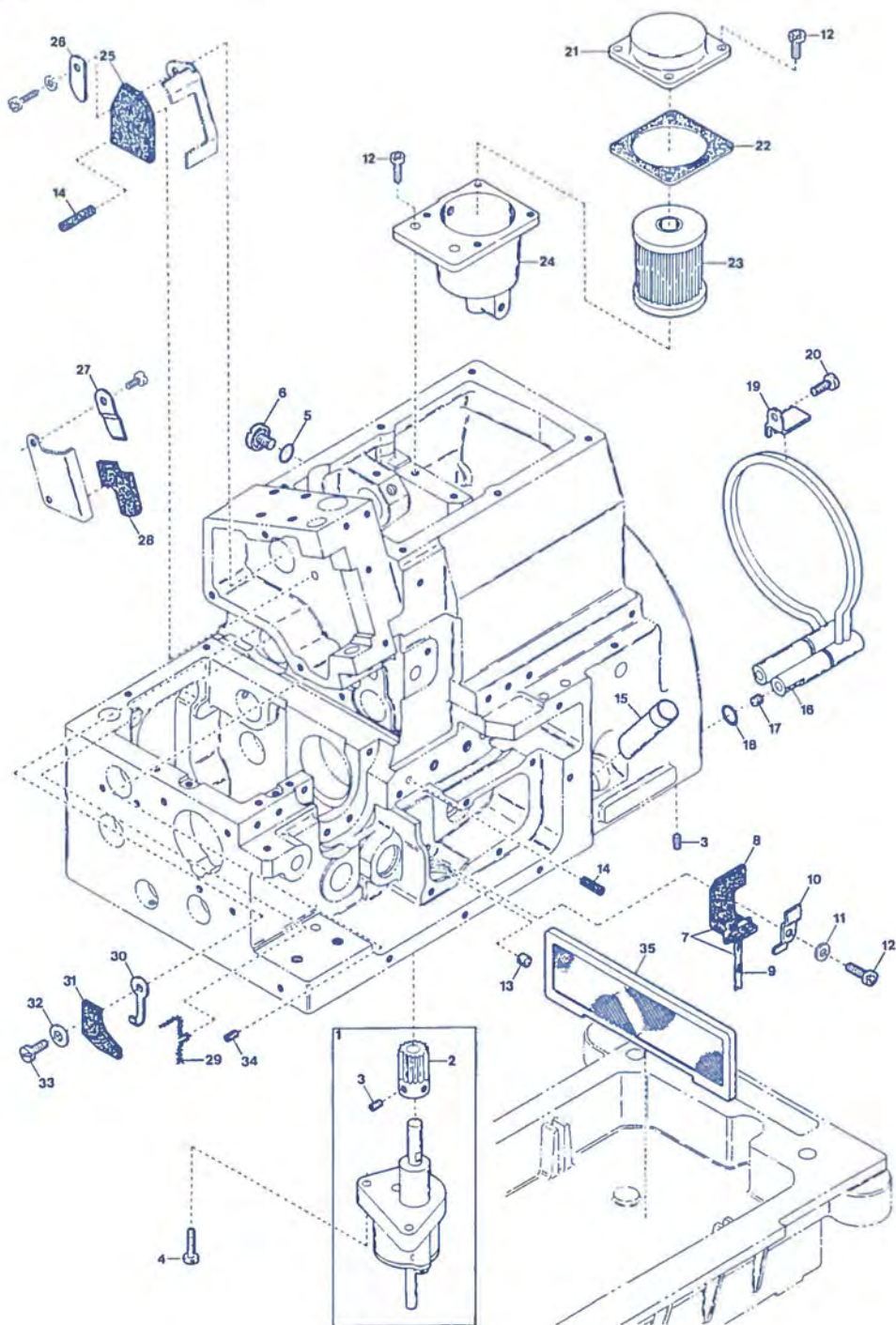
FEED DRIVING MECHANISM

送り機構

15  
Amt.  
Req.

Ref.	Parts	Description	品名	
No.	No.			
41	180003	Screw(M5-0.8×8)	止ネジ	1
42-1	2109083	Differential Feed Dog(C5)	前送り(C5)	1
42-2	2109080	" " (C7,C8)	" (C7,C8)	1
43	2109081	Main Feed Dog	後送り	1
44	110004	Screw(M3.5-0.6×8)	止ネジ	5
45	2109082	Auxiliary Feed Dog	小送り	1
46	110026	Screw(M3-0.5×6)	止ネジ	1
47	2100631	Feed Bar Guide Support	送り台ガイドサポート	1
48	110064	Screw(M4-0.7×8)	止ネジ	4
49	2100632	Feed Bar Guide	送り台ガイド	2
50	110042	Screw(M3.5-0.6×4)	止ネジ	2
51	2100302	Feed Bar Oil Defender	送り台油除ケ	1
52	2100285	Feed Bar Shield(Front)	送り台シール(前)	1
53	2100286	Feed Bar Shield(Rear)	送り台シール(後)	1
54	2100301	Connecting Rod Cover	送りロッドカバー	1
55	130003	Screw(M4-0.7×7.3)	止ネジ	2
56	2100435	Looper Rocker Connecting Rod Pin	ルーパー前後ロッドピン	1
57	2100444	Retaining Ring	ストップリング	1
58	110070	Screw(M3-0.5×6.3)	止ネジ	1

※ Ref.No.1 to 40.....See the preceding page.



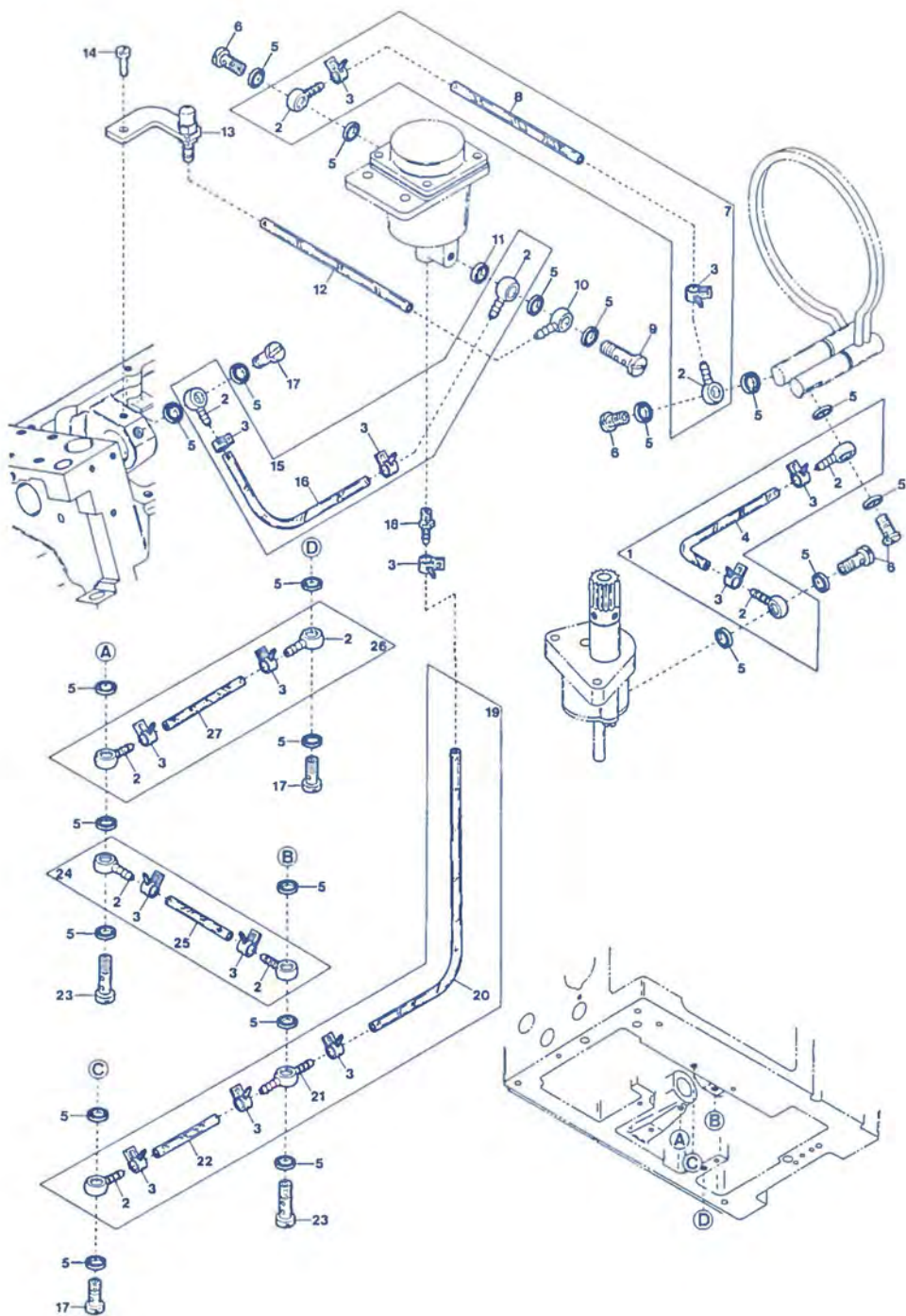


## LUBRICATING MECHANISM (1)

## 給油機構(1)

16

Ref.	Parts	Description	品名	Amt. Req.
No.	No.			
1	2100365	Oil Pump, Complete Set	ポンプ(組)	1
2	2100363	Worm Wheel	ウオームホイール	1
3	160001	Screw(M4-0.7×4)	止ネジ	4
4	110016	Screw(M4-0.7×15)	止ネジ	2
5	0020538	O-ring	Oリング	1
6	110053	Screw(M6-1×8)	止ネジ	1
7	2100589	Upper Looper Bar Oiling Felt Unit	ルーパフェルト(組)	1
8	2100587	Upper Looper Bar Oiling Felt	ルーパフェルト	1
9	310030	Oil Wick(Laced Wire)	油芯(モール)	1
10	2100588	Oiling Felt Clamp	ルーパフェルト押エ	1
11	000538	Washer	ワッシャ	1
12	110013	Screw(M4-0.7×8)	止ネジ	7
13	000629	Seal Plug	詰栓	1
14	310023	Oil Wick	油芯	2
15	2100032	Oil Sight Gauge	オイルゲージ	1
16	2100319	Oil Cooler Unit	オイルクーラ(組)	1
17	1600003	Screw(M5-0.8×5)	詰ネジ	2
18	2100331	O-ring	Oリング	2
19	2100380	Oil Cooler Stay	オイルクーラ固定片	1
20	110012	Screw(M4-0.7×5)	止ネジ	1
21	2100315	Filter Housing Cover	フィルタハウジング蓋	1
22	2100316	Filter Housing Gasket	フィルタハウジングパッキン	1
23	3100345	Filter	フィルタ	1
24	2100314	Filter Housing	フィルタハウジング	1
25	2100142	Needle Bar Oiling Felt	針棒フェルト	1
26	2100255	Oil Adjusting Plate	油量調節板	1
27	2100524	Oiling Felt Clamp	針棒フェルト押エ	1
28	2100523	Needle Bar Oiling Felt(Left)	針棒フェルト(左)	1
29	310053	Oil Wick(Laced Wire)	油芯(モール)	1
30	2120060	Felt Stay	フェルト支エ	1
31	2120059	Top Feed Dog Bar Felt	上送り台フェルト	1
32	000556	Washer	ワッシャ	1
33	110049	Screw(M4-0.7×10)	止ネジ	1
34	310045	Oil Wick	油芯	1
35	2100383	Oil Filter Screen	汙過網	1



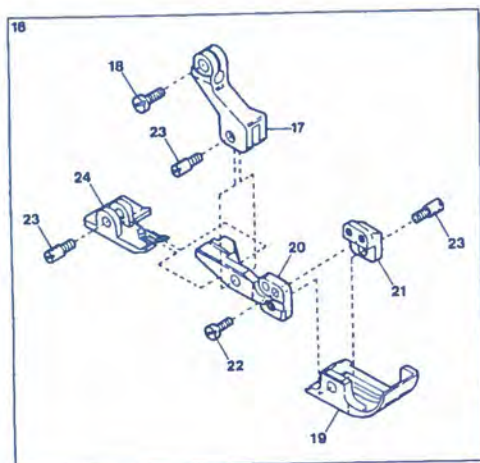
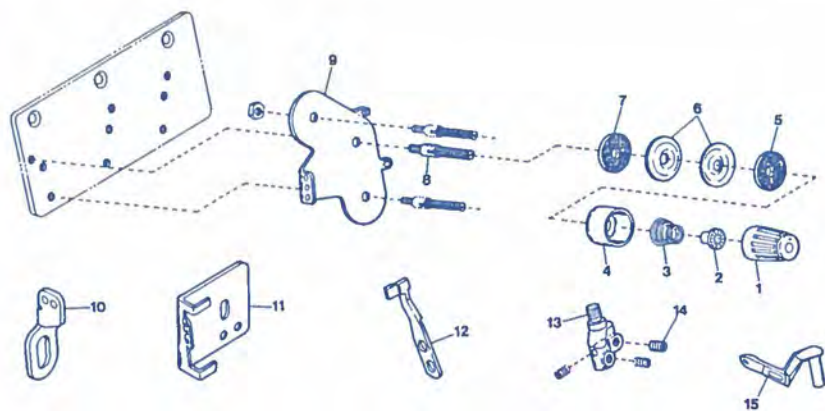
## LUBRICATING MECHANISM (2)

## 給油機構 (2)

17

Ref. No.	Parts No.	Description	品名	Amt. Req.
1	2100342	Oil Tube, Complete Set	給油パイプ(組)	1
2	0037669	Oil Tube Fitting One Way End	片口管継手	11
3	0031831	Oil Tube Clamp	緊束環	14
4	2100324	Oil Tube(4.6×6.4×58mm)	給油パイプ	1
5	000567	Seal	パッキン	22
6	320000	Oil Tube Fitting Stud	管継手ボルト	4
7	2120108	Oil Tube, Complete Set	給油パイプ(組)	1
8	2120104	Oil Tube(4.6×6.4×175mm)	給油パイプ	1
9	004126	Oil Tube Fitting Stud	管継手ボルト	1
10	320001	Oil Tube Fitting One Way End	片口管継手	1
11	000566	Seal	パッキン	1
12	2100325	Oil Tube(2.5×4×100mm)	給油パイプ	1
13	2100590	Oil Nozzle Unit	給油ノズル(組)	1
14	110012	Screw(M4-0.7×5)	止ネジ	1
15	2120105	Oil Tube, Complete Set	給油パイプ(組)	1
16	2120101	Oil Tube(4.6×6.4×100mm)	給油パイプ	1
17	320002	Oil Tube Fitting Stud	管継手ボルト	3
18	009909	Oil Tube Joint	パイプ継手	1
19	2120106	Oil Tube, Complete Set	給油パイプ(組)	1
20	2120102	Oil Tube(4.6×6.4×235mm)	給油パイプ	1
21	0037668	Oil Tube Fitting Two Way	両口管継手	1
22	2100341	Oil Tube(4.6×6.4×38mm)	給油パイプ	1
23	320003	Oil Tube Fitting Stud(Long)	管継手ボルト(長)	2
24	2100547	Oil Tube, Complete Set	給油パイプ(組)	1
25	2100369	Oil Tube(4.6×6.4×36mm)	給油パイプ	1
26	2120107	Oil Tube, Complete Set	給油パイプ(組)	1
27	2120103	Oil Tube(4.6×6.4×58mm)	給油パイプ	1

AZF8620



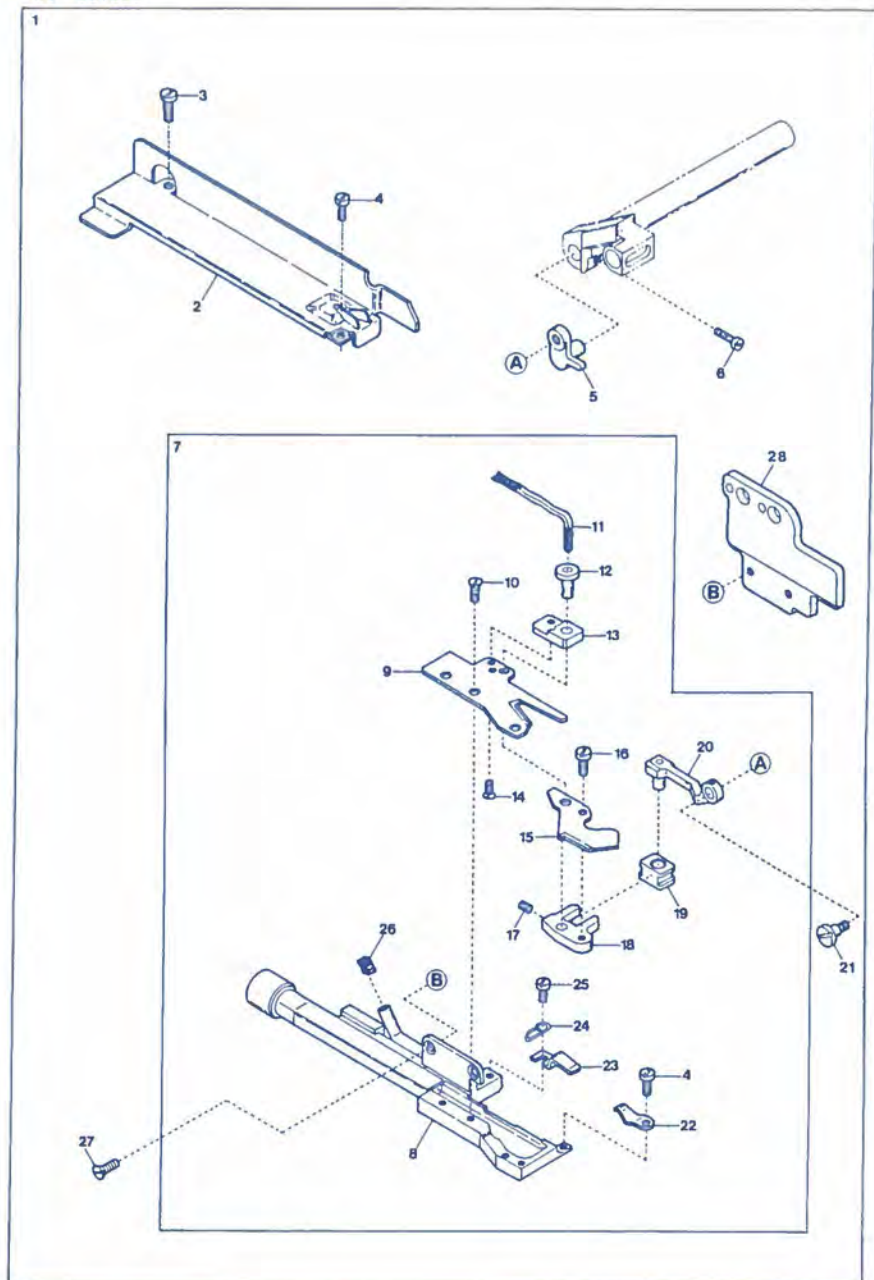
## AZF8620 EXCLUSIVE PARTS

## サブモデル専用部品

18

Ref.	Parts	Description	品名	Amt.
No.	No.			Req.
1	0024084	Thread Tension Spring Cap	糸調子バネキャップ(上)	1
2	0024083	Tension Spring Bushing	糸調子ナット回り止め	1
3	0032971	Needle Thread Tension Spring	針糸調子バネ	1
4	0020118	Thread Tension Spring Retainer	糸調子バネキャップ(下)	1
5	000178	Felt(2.5mm)	フェルト	1
6	0031111	Tension Disc	糸調子皿	2
7	000177	Felt(1.0mm)	フェルト	1
8	004265	Tension Post	糸調子棒	1
9	2101080	Tension Disc Eyelet for Needle Thread	針糸調子台系道	1
10	2121115	Double Chaining Needle Thread Eyelet	二重環針糸道	1
11	2101081	Oil Container Support	SPタンク取付板	1
12	2129200	Needle Guard(Front)(Overlock Stitch)	オーバ針受け(前)	1
13	2129111	Needle Clamp(CA)	針止め	1
14	003637	Screw(1/8-44×2.5)	止ネジ	1
15	2129301	Upper Looper(for Needle Size #18~21)	上ルーパ(針番手#18~21用)	1
16	2127502	Presser Foot, Complete Set(CA7)	押エ(組)	1
17	2127520	Presser Foot(Upper)	押エ(上)	1
18	004351	Screw(9/64-40×7)	止ネジ	1
19	2127505	Presser Foot(Front)	押エ(前)	1
20	2127506	Presser Foot Connector	押エ連結棒	1
21	2127508	Presser Foot Connector(Right)	押エ連結棒(右)	1
22	004404	Screw(3/32-56×5.1)	止ネジ	2
23	006094	Screw(1/8-44×3)	止ネジ	3
24	2127509	Presser Foot(Rear)	押エ(後)	1
25	2128603	Stitch Plate(CA7)	針板	1

## "K1" DEVICE



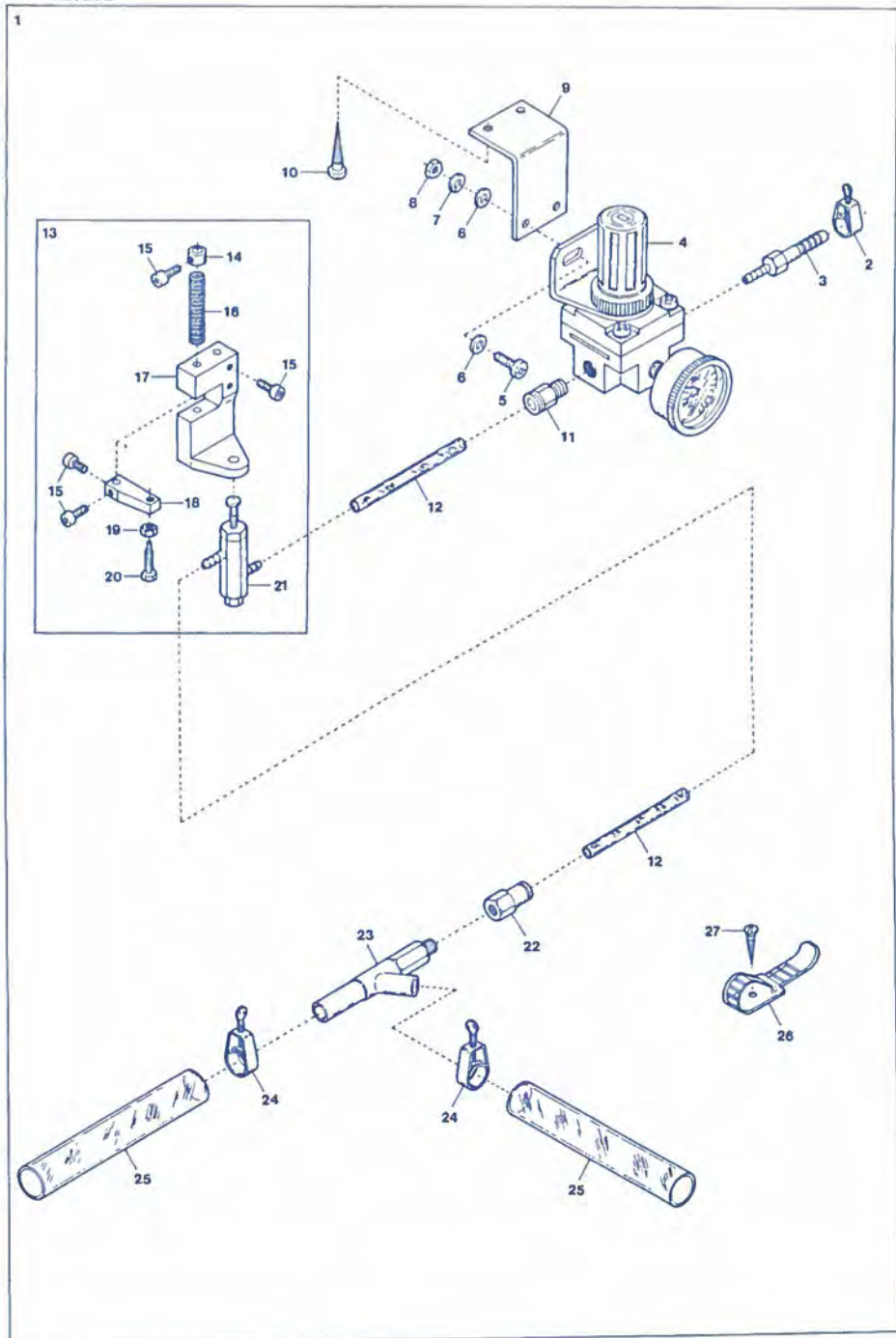
## "K1" DEVICE

## "K1" 装置

19

Ref. No.	Parts No.	Description	品名	Amt. Req.
1	2129912	"K1" Device, Complete Set	"K1"装置(組)	1
2	2121015	Suction Pipe Cover	吸込管カバー	1
3	004314	Screw(1/8-44×5.6)	止ネジ	1
4	001230	Screw(3/32-56×3.8)	止ネジ	2
5	2101163	Lower Trimming Knife Driving Arm	下刃駆動腕	1
6	110068	Screw(M4-0.7×8)	止ネジ	1
7	2101151	Suction Pipe, Complete Set	吸込管(組)	1
8	2101152	Suction Pipe	吸込管本体	1
9	2101155	Upper Trimming Knife	上刃	1
10	005112	Screw(3/32-56×6)	止ネジ	2
11	000240	Oil Wick	油芯	1
12	2101160	Trimming Knife Holder Pin	刃支持ピン	1
13	2101161	Holder Pin Support	刃支持ピン取付台	1
14	004139	Screw(3/32-56×3)	止ネジ	2
15	2101156	Lower Trimming Knife	下刃	1
16	110036	Screw(M3-0.5×6.5)	止ネジ	1
17	160001	Screw(M4-0.7×4)	止ネジ	1
18	2101157	Guide Block Holder	下刃ガイド駒ホルダ	1
19	2101158	Lower Trimming Knife Guide Block	下刃ガイド駒	1
20	2101164	Lower Trimming Knife Driving Link	下刃駆動リンク	1
21	170010	Screw(M4-0.7×4)	止ネジ	1
22	2101159	Lower Trimming Knife Pushing Plate	下刃圧着バネ	1
23	2101166	Driving Link Presser	駆動リンク押エ	1
24	2101165	Oil Wick Clamp	油芯止メ	1
25	001196	Screw(1/8-44×6)	止ネジ	1
26	310011	Felt	フェルト	1
27	007623	Screw(9/64-40×5.3)	止ネジ	2
28	2120050	Suction Pipe Support	吸込管取付台	1

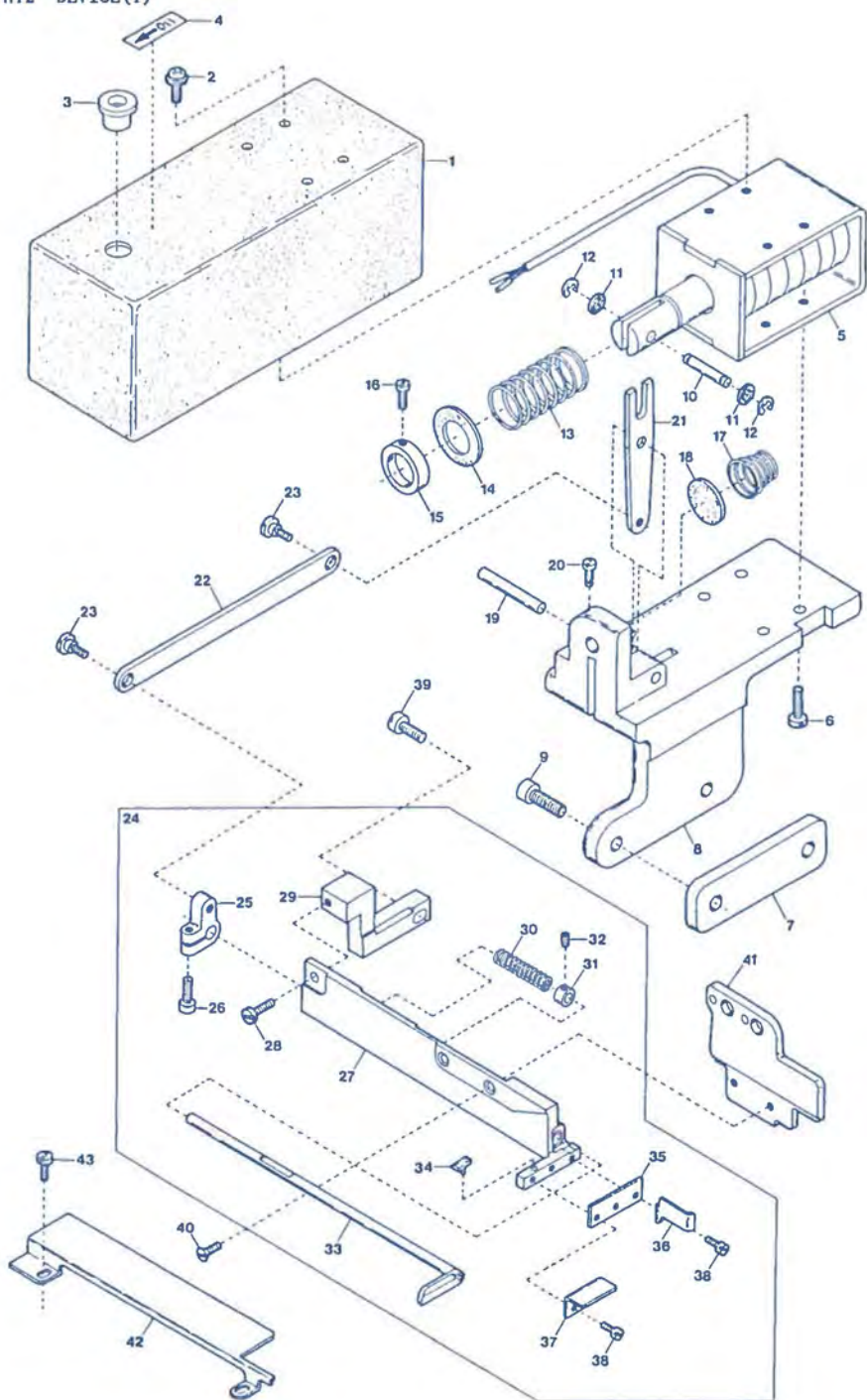
## "C" DEVICE





"C" DEVICE		"C"装置	20
Ref. No.	Parts No.	Description	Amt. Req.
		品名	
1	2109930	"C" Device, Complete Set . . . . .	"C"装置(組) . . . . . 1
2	0033939	Hose Band(1/4 inch) . . . . .	ホースバンド(1/4インチ) . . . . . 1
3	1094011	Hose Nipple(PT1/8) . . . . .	ホースニップル . . . . . 1
4	1097000	Regulator . . . . .	レギュレータ . . . . . 1
5	009960	Screw(M5-0.8×16) . . . . .	止ネジ . . . . . 2
6	000669	Washer . . . . .	ワッシャ . . . . . 4
7	000600	Spring Washer . . . . .	スプリングワッシャ . . . . . 2
8	000009	Nut . . . . .	ナット . . . . . 2
9	1097001	Regulator Support . . . . .	レギュレータ取付板 . . . . . 1
10	006905	Wood Screw(φ5.1×20) . . . . .	木ネジ . . . . . 2
11	0010263	Connector(φ6-PT1/8) . . . . .	コネクタ . . . . . 1
12	1096000	Nylon Hose(4×6×2000mm) . . . . .	ナイロンホース . . . . . 1
13	0033953	Air Valve, Complete Set . . . . .	エアバルブ(組) . . . . . 1
14	0033938	Collar . . . . .	エアバルブ補助パネカラー . . . . . 1
15	005040	Screw(11/64-40×8.5) . . . . .	止ネジ . . . . . 5
16	0033937	Return Spring . . . . .	エアバルブ補助パネ . . . . . 1
17	0033936	Air Valve Holder . . . . .	エアバルブ取付台 . . . . . 1
18	0033935	Air Valve Stop . . . . .	エアバルブストッパ . . . . . 1
19	000334	Nut . . . . .	ナット . . . . . 1
20	005505	Adjusting Screw(11/64-40×16) . . . . .	調節ネジ . . . . . 1
21	0033934	Air Valve . . . . .	エアバルブ . . . . . 1
22	0010290	Connector(φ6-PT1/8) . . . . .	継手 . . . . . 1
23	0010310	Venturi Tube . . . . .	ベンチュリ管 . . . . . 1
24	0033940	Hose Band(3/8 inch) . . . . .	ホースバンド(3/8インチ) . . . . . 2
25	1096003	Vinyl Hose(12×18×2000mm) . . . . .	ビニールホース . . . . . 1
26	0011987	UL Clamp . . . . .	ULクランプ . . . . . 3
27	009814	Wood Screw(φ3.1×20) . . . . .	木ネジ . . . . . 3

## "MT2" DEVICE(1)



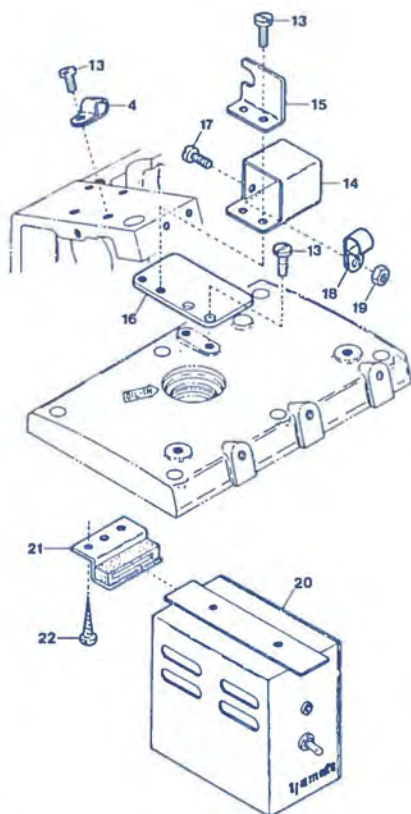
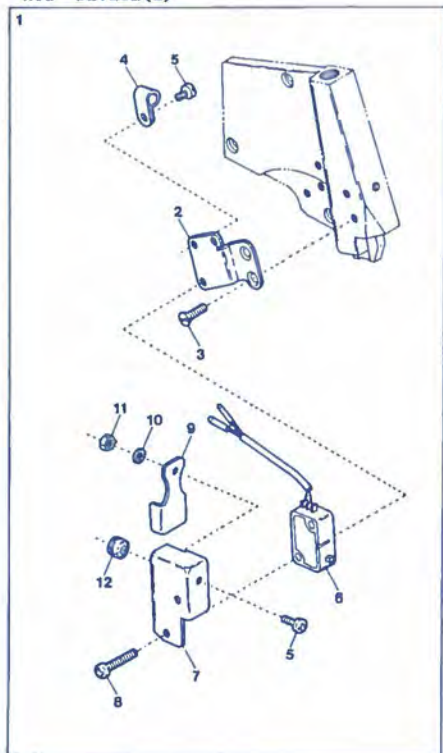
"MT2" DEVICE(1)

"MT2" 装置(1)

21

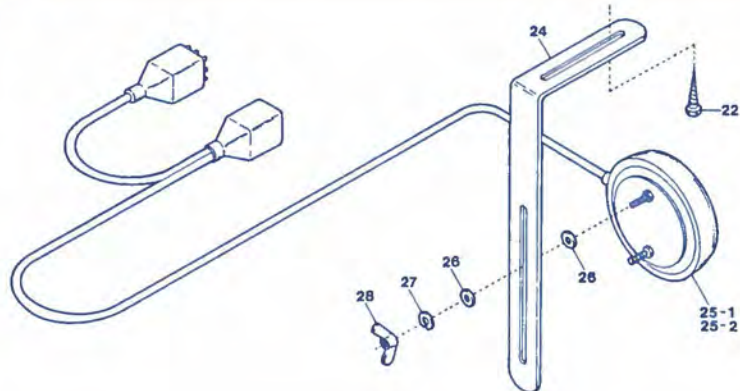
Ref. No.	Parts No.	Description	品名	Amt. Req.
1	2101101	Solenoid Cover	ソレノイドカバー	1
2	005624	Screw(M4-0.7×10)	止ネジ	4
3	2101131	Seal Plug	詰栓	1
4	390014	Sticker	貼りマーク	1
5	1062000	Solenoid	ソレノイド	1
6	110016	Screw(M4-0.7×15)	止ネジ	4
7	2121014	Solenoid Holder Spacer	スペーサ	1
8	2101100	Solenoid Holder	ソレノイド取付台	1
9	120012	Screw(M6-1×20)	止ネジ	2
10	2101109	Solenoid Connecting Pin	連結ピン	1
11	000187	Fiber Cushion	防振ファイバー	2
12	0033024	Retaining Ring	ストップリング	2
13	2101106	Solenoid Spring	ソレノイドバネ	1
14	2101105	Spring Receiver	バネ受けゴム	1
15	0026312	Solenoid Spring Collar	カラー	1
16	005036	Screw(1/8-44×5.6)	止ネジ	2
17	2101137	Anti-shock Spring	緩衝バネ	1
18	2101104	Soundproof Rubber	防音ゴム	1
19	2101103	Solenoid Lever Shaft	ソレノイドレバー軸	1
20	110022	Screw(M3-0.5×10)	止ネジ	1
21	2101110	Solenoid Lever	ソレノイドレバー	1
22	2101107	Upper Knife Connecting Plate	上メス連結板	1
23	004100	Screw(11/64-40×3.2)	止ネジ	2
24	2121011	Trimming Device, Complete Set	メス装隙(組)	1
25	2101108	Upper Knife Driving Lever	上メス腕	1
26	120018	Screw(M4-0.7×10)	止ネジ	1
27	2101119	Upper Knife Holder	上メス台	1
28	110039	Screw(M3.5-0.6×10)	止ネジ	1
29	2121012	Upper Knife Holder Fixing Block	上メス台固定台	1
30	0023369	Upper Knife Spring	上メスバネ	1
31	0023368	Upper Knife Spring Collar	上メスカラー	1
32	003637	Screw(1/8-44×2.5)	止ネジ	1
33	2121034	Upper Knife	上メス	1
34	0023220	Upper Knife Rubber Cushion	上メスクッション	1
35	0023370	Lower Knife	下メス	1
36	0026184	Fabric Guide	布ガイド	1
37	2121030	Lower Knife Fabric Guide	下メス布案内板	1
38	001230	Screw(3/32-56×3.8)	止ネジ	3
39	110045	Screw(M4-0.7×12)	止ネジ	1
40	007623	Screw(9/64-40×5.3)	止ネジ	2
41	2121120	Suction Pipe Support	吸込管取付台	1
42	2121121	Cloth Plate Spacer	クロスプレートスペーサ	1
43	110040	Screw(M3.5-0.6×3.5)	止ネジ	2

## "MT2" DEVICE (2)



## EXTRA PARTS

23-1



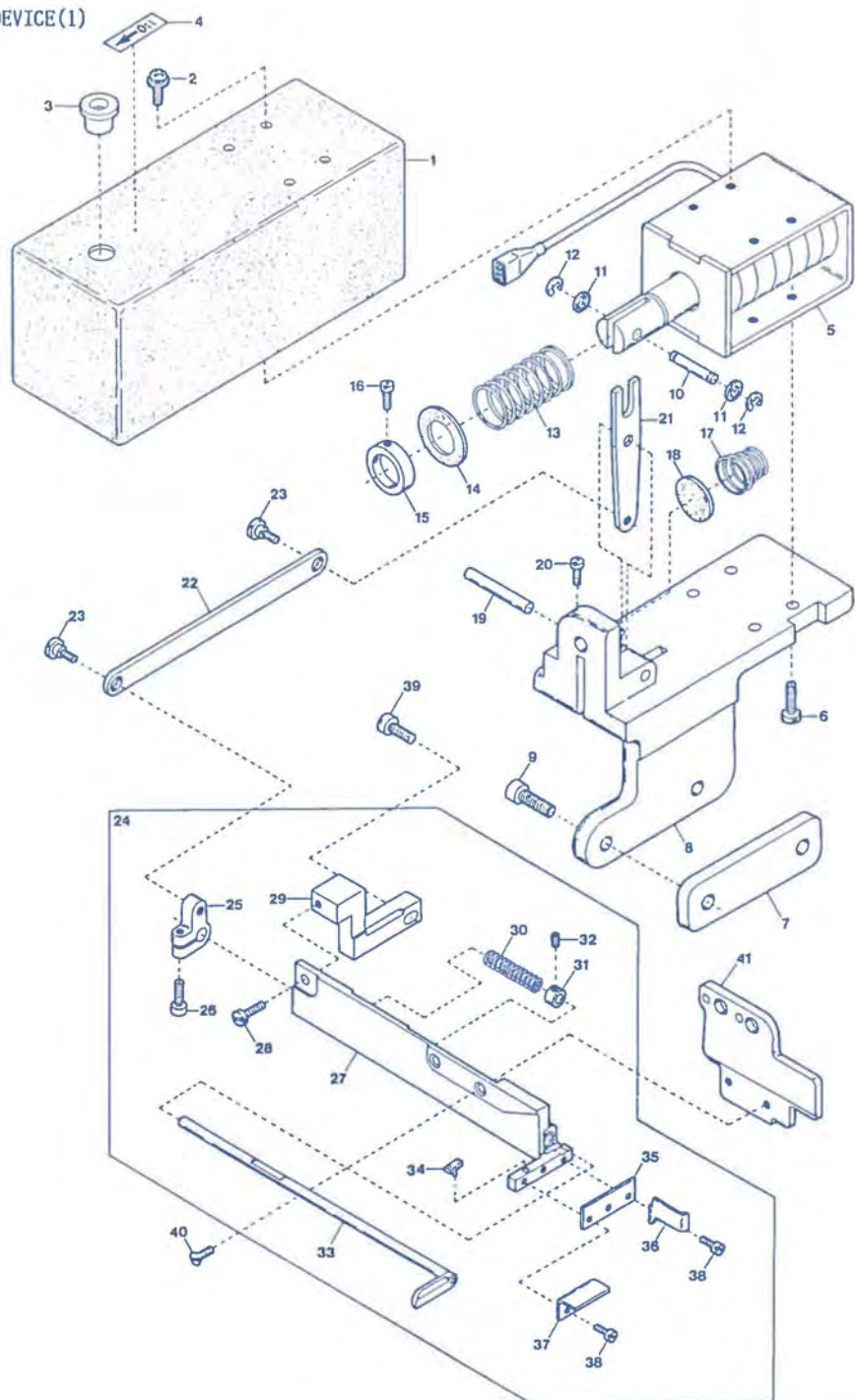
"MT2" DEVICE(2)

"MT2" 装置(2)

22

Ref. Parts		Description	品名	Amt.
No.	No.			Req.
1	1200004	Manual Switch, Complete Set	スイッチ(組)	1
2	2101123	Switch Support	スイッチ取付板	1
3	130003	Screw(M4-0.7×7.3)	止ネジ	2
4	0094491	Cord Clamp(φ3.4-2N)	コードクランプ	2
5	009995	Screw(M3-0.5×5)	止ネジ	2
6	0011967	Switch	スイッチ	1
7	0020989	Switch Cover	スイッチカバー	1
8	009993	Screw(M3-0.5×16)	止ネジ	2
9	0035719	Manual Switch Plate	スイッチ板	1
10	000002	Spring Washer	スプリングワッシャ	1
11	000488	Nut	ナット	1
12	0035722	Cord Bushing	コードブッシュ	1
13	110013	Screw(M4-0.7×8)	止ネジ	5
14	0011840	Connector Case	コネクタケース	1
15	0011841	Connector Case Lid	コネクタケース蓋	1
16	2101452	Connector Case Support	コネクタケース取付板	1
17	110048	Screw(M4-0.7×10)	止ネジ	1
18	0036133	Cord Clamp(φ8.4-5N)	コードクランプ	1
19	100001	Nut	ナット	1
20	0011954	Control Box, Complete Set(MT2)	制御装置(組)(MT2)	1
21	0011709	Control Box Stay	制御ボックスステイ	2
22	006910	Wood Screw(φ6.8×26)	木ネジ	6
23-1	0011335	Knee Switch, C. Set(for Knee Only)	膝スイッチ(組)(膝のみ)	1
23-2	0011336	" " (for Knee or Finger)	膝スイッチ(組)(膝又は指)	1
24	0092232	Knee Switch Holder	スイッチ取付板	1
25-1	0011338	Knee Switch(for Knee only)	膝スイッチ(膝のみ)	1
25-2	0011339	" (for Knee or Finger)	" (膝又は指)	1
26	000538	Washer	ワッシャ	4
27	000644	Spring Washer	スプリングワッシャ	2
28	000023	Wing Nut	チョウナット	2

## "MU5" DEVICE(1)



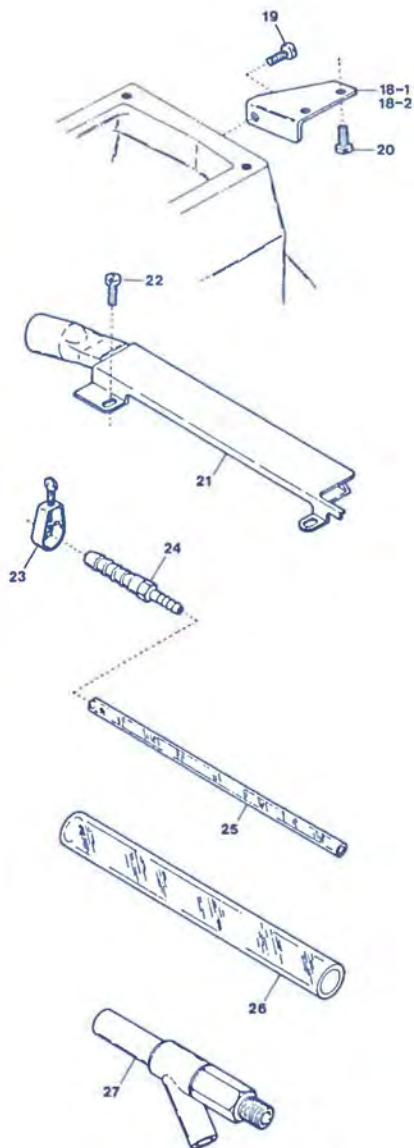
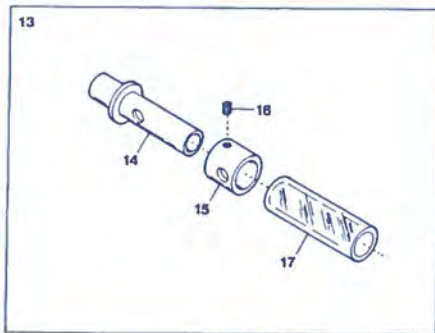
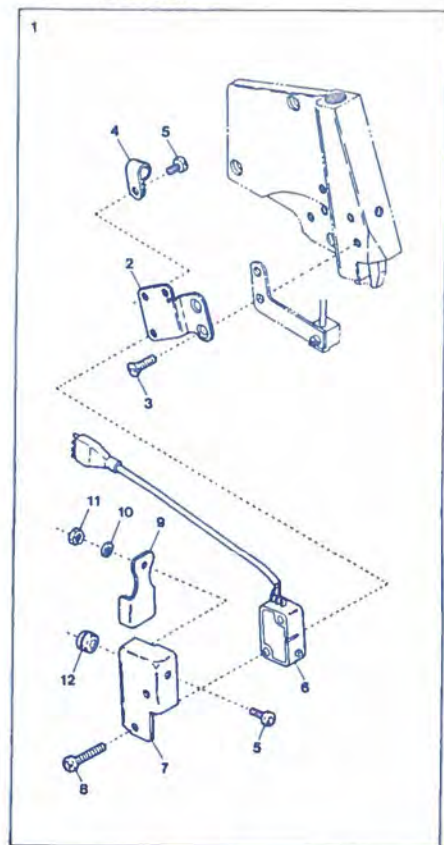
"MUS" DEVICE(1)

"MUS" 装置(1)

23

Ref. No	Parts No	Description	品名	Amt. Req.
1	2101101	Solenoid Cover	ソレノイドカバー	1
2	005624	Screw(M4-0.7×10)	止ネジ	4
3	2101131	Seal Plug	詰栓	1
4	390014	Sticker	貼りマーク	1
5	1062001	Solenoid	ソレノイド	1
6	110016	Screw(M4-0.7×15)	止ネジ	4
7	2121014	Solenoid Holder Spacer	スペーサ	1
8	2101100	Solenoid Holder	ソレノイド取付台	1
9	120012	Screw(M6-1×20)	止ネジ	2
10	2101109	Solenoid Connecting Pin	連結ピン	1
11	000187	Fiber Cushion	防振ファイバー	2
12	0033024	Retaining Ring	ストップリング	2
13	2101106	Solenoid Spring	ソレノイドバネ	1
14	2101105	Spring Receiver	バネ受けゴム	1
15	0026312	Solenoid Spring Collar	カラー	1
16	005036	Screw(1/8-44×5.6)	止ネジ	2
17	2101137	Anti-shock Spring	緩衝バネ	1
18	2101104	Soundproof Rubber	防音ゴム	1
19	2101103	Solenoid Lever Shaft	ソレノイドレバー軸	1
20	110022	Screw(M3-0.5×10)	止ネジ	1
21	2101110	Solenoid Lever	ソレノイドレバー	1
22	2101107	Upper Knife Connecting Plate	上メス連結板	1
23	004100	Screw(11/64-40×3.2)	止ネジ	2
24	2121011	Trimming Device, Complete Set	メス装置(組)	1
25	2101108	Upper Knife Driving Lever	上メス腕	1
26	120018	Screw(M4-0.7×10)	止ネジ	1
27	2101119	Upper Knife Holder	上メス台	1
28	110039	Screw(M3.5-0.6×10)	止ネジ	1
29	2121012	Upper Knife Holder Fixing Block	上メス台固定台	1
30	0023369	Upper Knife Spring	上メスバネ	1
31	0023368	Upper Knife Spring Collar	上メスカラー	1
32	003637	Screw(1/8-44×2.5)	止ネジ	1
33	2121034	Upper Knife	上メス	1
34	0023220	Upper Knife Rubber Cushion	上メスクッション	1
35	0023370	Lower Knife	下メス	1
36	0026184	Fabric Guide	布ガイド	1
37	2121030	Lower Knife Fabric Guide	下メス布案内板	1
38	001230	Screw(3/32-56×3.8)	止ネジ	3
39	110045	Screw(M4-0.7×12)	止ネジ	1
40	007623	Screw(9/64-40×5.3)	止ネジ	2
41	2121120	Suction Pipe Support	吸込管取付台	1

## "MUS" DEVICE(2)





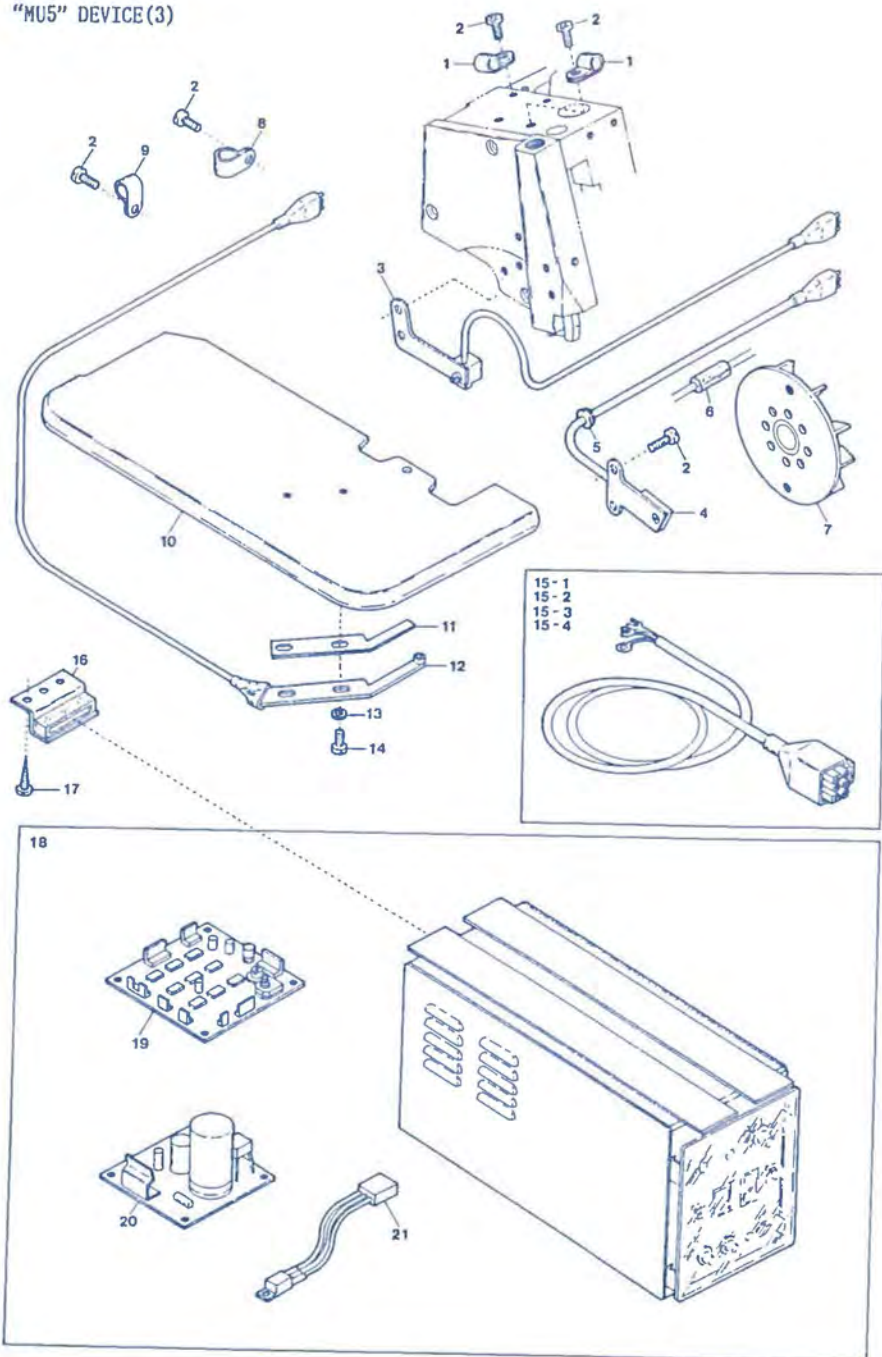
"MU5" DEVICE(2)

"MU5" 装置(2)

24

Ref. No	Parts Na	Description	品名	Amt. Req.
1	1200005	Manual Switch, Complete Set	スイッチ(組)	1
2	2101123	Switch Support	スイッチ取付板	1
3	130003	Screw(M4-0.7×7.3)	止ネジ	2
4	0060248	Cord Clamp(φ5.3-3N)	コードクランプ	1
5	009995	Screw(M8-0.5×5)	止ネジ	2
6	1200021	Switch	スイッチ	1
7	0020989	Switch Cover	スイッチカバー	1
8	009993	Screw(M3-0.5×16)	止ネジ	2
9	0035719	Manual Switch Plate	スイッチ板	1
10	000002	Spring Washer	スプリングワッシャー	1
11	000488	Nut	ナット	1
12	0035722	Cord Bushing	コードブッシュ	1
13	0021451	Suction Power Control Tube, C. Set	吸引力調整管(組)	1
14	0021457	Suction Power Control Tube(Inner)	吸引力調整管	1
15	0021456	Suction Power Control Tube	吸引力調整管	1
16	001892	Screw(1/8-44×2.9)	止ネジ	1
17	0021450	Nylon Hose(12×16×50mm)	ナイロンホース	1
18-1	2101127	Solenoid Stay(for AZF8600)	ソレノイド支エ	1
18-2	2101130	" (for AZF8620)	"	1
19	110012	Screw(M4-0.7×5)	止ネジ	1
20	004358	Screw(9/64-40×5.6)	止ネジ	1
21	2121123	Suction Pipe	吸込管	1
22	110042	Screw(M3.5-0.6×4)	止ネジ	2
23	0033939	Hose Band(1/4 inch)	ホースバンド	1
24	0033932	Joint	ジョイント	1
25	0022404	Nylon Hose(3.8×6×1000mm)	ナイロンホース	1
26	0022392	Nylon Hose(12×18×1000mm)	ナイロンホース	2
27	0010310	Venturi Pipe Unit	ベンチュリ管(組)	1

## "MU5" DEVICE (3)



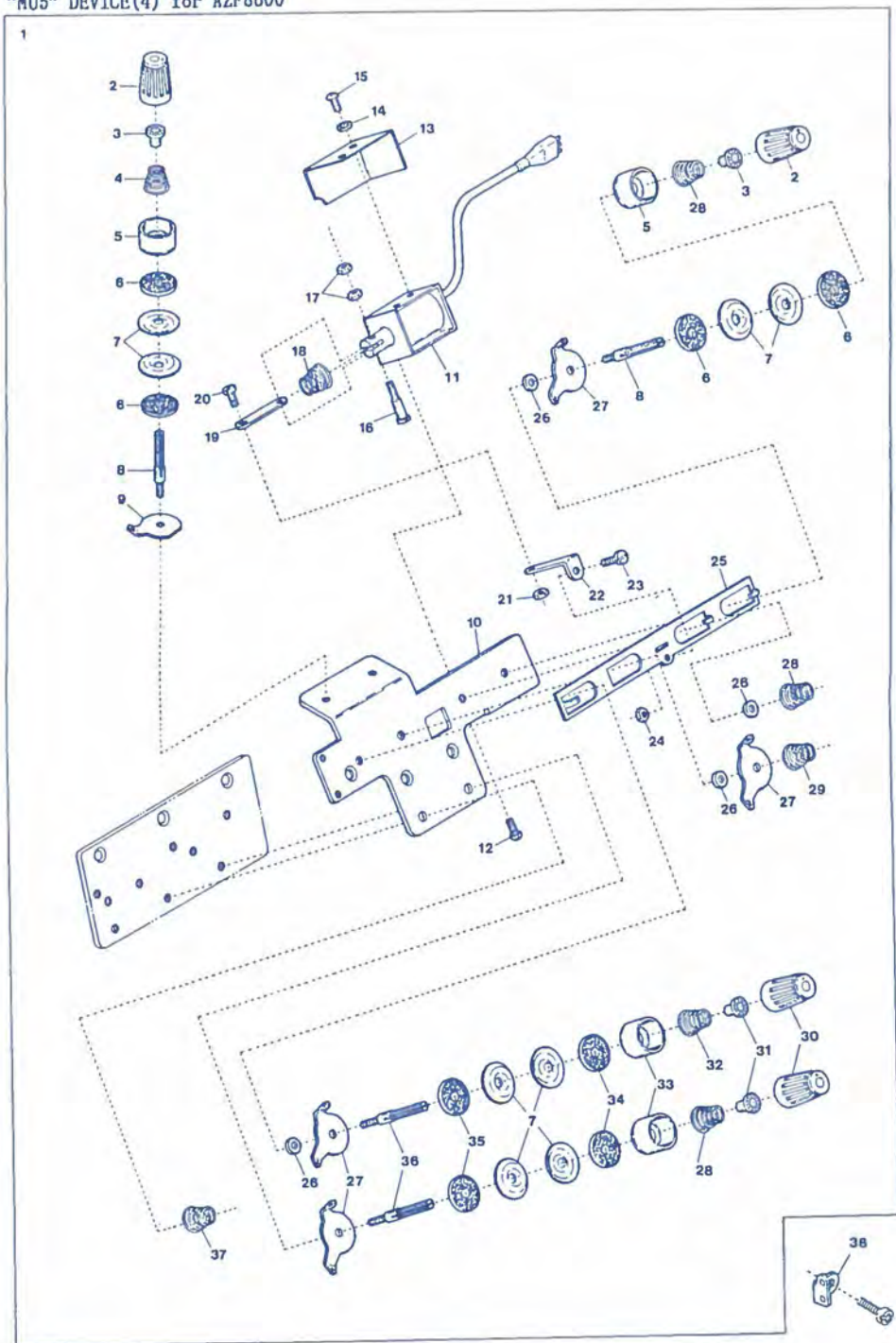
"MU5" DEVICE(3)

"MU5" 装置(3)

25

Ref. No	Parts No	Description	品名	Amt. Req.
1	0060248	Cord Clamp(φ5.3-3N)	コードクランプ	2
2	110013	Screw(M4-0.7×8)	止ネジ	6
3	1200000	Light Emitter Unit	投光器(組)	1
4	1200095	Rotation Detector Unit	ホールIC(組)(DN834)	1
5	0035722	Cord Bushing	コードブッシュ	1
6	2101124	Cord Bushing	コードブッシュ	1
7	2101439	Oil Cooling Fan Magnet Unit	ファンマグネット(組)	1
8	0010291	Cord Clamp(φ13.2-8N)	コードクランプ	1
9	0094491	Cord Clamp(φ3.4-2N)	コードクランプ	1
10	2101113	Cloth Plate	クロスプレート	1
11	0011995	Insulating Plate	絶縁板	1
12	0011994	Emission Catcher Unit	受光器(組)	1
13	300007	Washer	ワッシャー	2
14	110102	Screw(M2.5-0.45×5)	止ネジ	2
15-1	0011943	Power Cord(for 100 Voltage)	電源コード(100V用)	1
15-2	0011944	" ( " 200 " )	" (200 " )	1
15-3	0011945	" ( " 220 " )	" (220 " )	1
15-4	0011946	" ( " 380 " )	" (380 " )	1
16	0011709	Control Box Stay	制御ボックスステイ	4
17	006910	Wood Screw(φ6.8×26)	木ネジ	8
18	0011930	Control Box, Complete Set(MU5)	制御装置(組)(MU5)	1
19	0011975	Control Board	MU制御基板	1
20	0011973	Power Board	MU電源基板	1
21	0011974	Voltage Regulator	定電圧IC	1

## "MUS" DEVICE(4) for AZF8600



"MU5" DEVICE(4) for AZF8600

"MU5" 装置(4)

26

Ref. No.	Parts No.	Description	品名	Amt. Req.
1	2101438	Thread Tension Release, C. Set	糸緩メ装置(組)	1
2	0033806	Thread Tension Spring Cap(G)	糸調子バネキャップ(上)(緑)	3
3	0033890	Thread Tension Spring Bushing	糸調子ナット回り止め	3
4	0020103	Thread Tension Spring	糸調子バネ	1
5	0033807	Thread Tension Spring Retainer(G)	糸調子バネキャップ(下)(緑)	3
6	000286	Felt(G)	フェルト(緑)	6
7	0031111	Tension Disc	糸調子皿	14
8	007904	Tension Post(Short)	糸調子棒(短)	3
9	0036853	Tension Disc Eyelet	調子台糸道	1
10	0023185	Thread Tension Release Supporting Board	糸緩メ台	1
11	0011942	Thread Tension Release Solenoid	ソレノイド	1
12	009994	Screw(M3-0.5×8)	止ネジ	2
13	0023189	Solenoid Cover	ソレノイドカバー	1
14	000014	Washer	ワッシャ	2
15	009995	Screw(M3-0.5×5)	止ネジ	2
16	005128	Solenoid Connecting Pin	ソレノイド連結ピン	1
17	000021	Nut	ナット	2
18	0032971	Solenoid Spring	ソレノイドバネ	1
19	0023187	Thread Tension Release Link	糸緩メリンク	1
20	006092	Screw(1/8-44×4)	止ネジ	1
21	000330	Nut	ナット	1
22	0023186	Thread Tension Release Guide Plate	糸緩メ板ガイド	1
23	004312	Screw(1/8-44×7.9)	止ネジ	1
24	000331	Nut	ナット	1
25	0025144	Thread Tension Release Plate	糸緩メ板	1
26	000496	Spacer	スペーサ	4
27	0020101	Tension Disc Eyelet	調子台糸道	6
28	0024157	Thread Tension Spring	糸調子バネ	3
29	0035226	Thread Tension Spring	糸調子バネ	1
30	0024084	Thread Tension Spring Cap(W)	糸調子バネキャップ(上)(白)	4
31	0024083	Thread Tension Spring Bushing	糸調子ナット回り止め	4
32	0024156	Thread Tension Spring	糸調子バネ	1
33	0020118	Thread Tension Spring Retainer(W)	糸調子バネキャップ(下)(白)	4
34	000178	Felt(W)(2.5mm)	フェルト(白)	4
35	000177	Felt(W)(1.0mm)	フェルト(白)	4
36	007903	Tension Post(Long)	糸調子棒(長)	4
37	0032952	Thread Tension Spring	糸調子バネ	1
38	2101116	Tension Disc Auxiliary Eyelet	調子台補助糸道	1

Note : (G).....Green colored, (W).....White colored.

(注) (G)は緑色、(W)は白色を表します。



"MUS" DEVICE(5) for AZF8620

"MUS" 装置(5)

27

Ref.	Parts			Amt.
No	No	Description	品名	Req.
1	2101126	Thread Tension Release, C. Set	糸緩メ装置(組)	1
2	0033806	Thread Tension Spring Cap(G)	糸調子バネキャップ(上)(緑)	4
3	0033890	Thread Tension Spring Bushing	糸調子ナット回り止メ	4
4	0020103	Thread Tension Spring	糸調子バネ	2
5	0033807	Thread Tension Spring Retainer(G)	糸調子バネキャップ(下)(緑)	4
6	000286	Felt(G)	フェルト(緑)	8
7	0031111	Tension Disc	糸調子皿	16
8	007904	Tension Post(Short)	糸調子棒(短)	4
9	0020101	Tension Disc Eyelet	調子台糸道	7
10	0036853	Tension Disc Eyelet	調子台糸道	1
11	0026203	Support Board Stay	糸緩メ台支エ	1
12	005345	Screw(11/64-40×8.3)	止ネジ	2
13	0023185	Thread Tension Release Supporting Board	糸緩メ台	1
14	001396	Screw(11/64-40×8)	止ネジ	2
15	0011942	Thread Tension Release Solenoid	ソレノイド	1
16	009994	Screw(M3-0.5×8)	止ネジ	2
17	0023189	Solenoid Cover	ソレノイドカバー	1
18	000014	Washer	ワッシャ	2
19	009995	Screw(M3-0.5×5)	止ネジ	2
20	005128	Solenoid Connecting Pin	ソレノイド連結ピン	1
21	000021	Nut	ナット	2
22	0032971	Spring for Solenoid, Tension Spring	ソレノイドバネ, 糸調子バネ	2
23	0023187	Thread Tension Release Link	糸緩メリンク	1
24	006092	Screw(1/8-44×4)	止ネジ	1
25	000330	Nut	ナット	1
26	0023186	Thread Tension Release Guide Plate	糸緩メ板ガイド	1
27	004312	Screw(1/8-44×7.9)	止ネジ	1
28	000331	Nut	ナット	1
29	0023190	Thread Tension Release Plate	糸緩メ板	1
30	000496	Spacer	スペーサ	4
31	0024157	Thread Tension Spring	糸調子バネ	3
32	0024084	Thread Tension Spring Cap(W)	糸調子バネキャップ(上)(白)	4
33	0024083	Thread Tension Spring Bushing	糸調子ナット回り止メ	4
34	0024156	Thread Tension Spring	糸調子バネ	1
35	0020118	Thread Tension Spring Retainer(W)	糸調子バネキャップ(下)(白)	4
36	000178	Felt(W)(2.5mm)	フェルト(白)	4
37	000177	Felt(W)(1.0mm)	フェルト(白)	4
38	007903	Tension Post(Long)	糸調子棒(長)	4
39	000340	Nut	ナット	2
40	0032952	Thread Tension Spring	糸調子バネ	1
41	0035226	Thread Tension Spring	糸調子バネ	1
42	0021001	Tension Disc Eyelet	調子台糸道	1
43	2101083	Tension Disc Auxiliary Eyelet	調子台補助糸道	1

Note: (G).....Green colored, (W).....White colored.

(注) (G)は緑色、(W)は白色を表します。





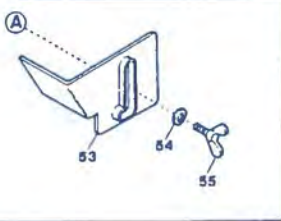
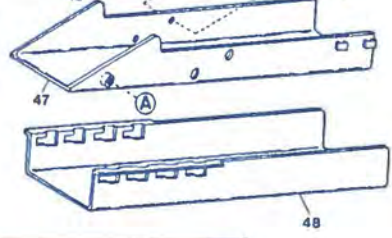
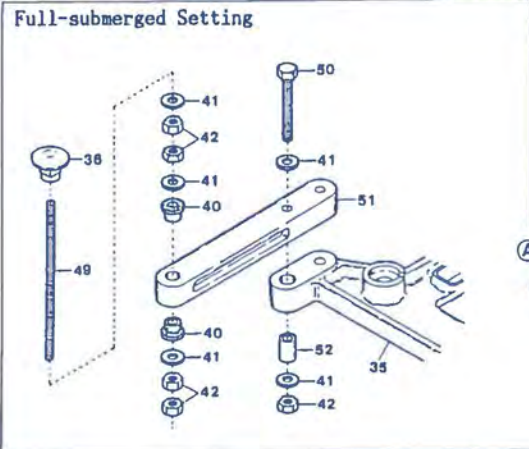
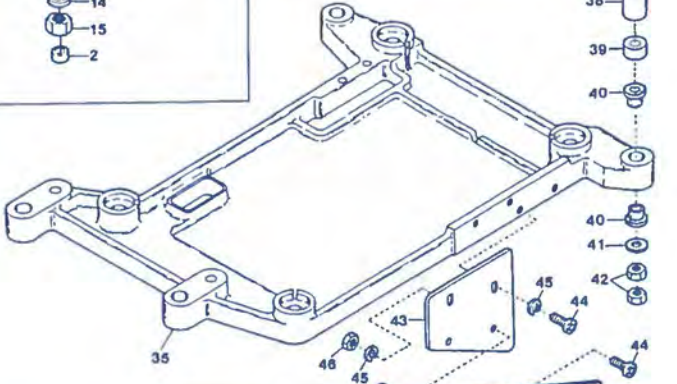
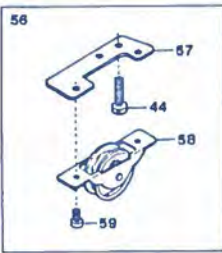
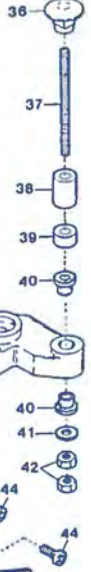
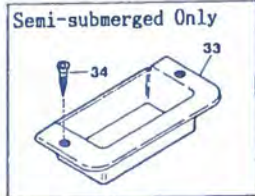
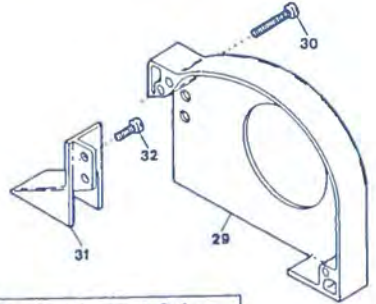
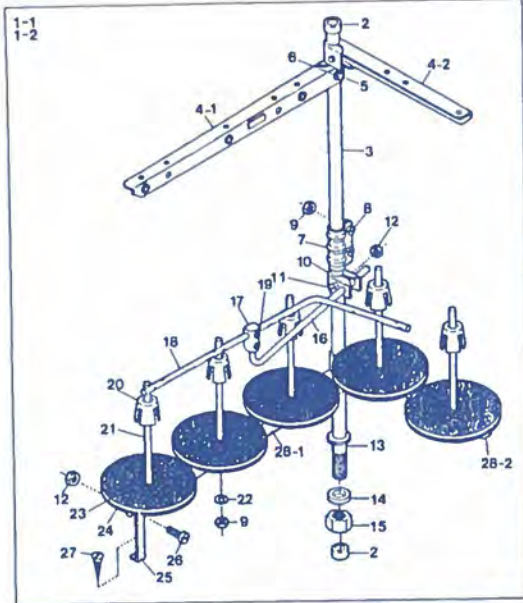
THREAD STAND & SUPPORTING BOARD

糸立台及び受け板

28

Ref.	Parts	Description	品名	Amt. Req.
Na	Na			
1-1	0099056	Thread Stand, C. Set (5 Spools Type)	糸立台(組) (5本糸用)	1
1-2	0099048	" " (6 Spools Type)	" (6本糸用)	1
2	0099057	Column Cap	コラムキャップ	2
3	0099058	Column Pipe (Upper)	コラムパイプ(上)	1
4-1	0099060	Thread Hanger (3 Spools Type)	スレッドハンガ(3本糸用)	1
4-2	0099059	" (2 Spools Type)	" (2本糸用)	1
5	000147	Screw	止ネジ	2
6	000148	Washer	ワッシャ	2
7	0099061	Column Pipe Connector	コラムパイプ継手	1
8	000149	Screw	止ネジ	2
9	000150	Nut	ナット	7
10	0099062	Thread Guide Holder	糸案内ホルダ	1
11	000151	Screw	止ネジ	1
12	000152	Nut	ナット	2
13	0099063	Column Pipe (Lower)	コラム(下)	1
14	000154	Washer	ワッシャ	1
15	000153	Nut	ナット	2
16	0099030	Thread Guide Bar	糸案内支工棒	1
17	0099031	Thread Guide Bar Bracket	支工棒接点	1
18	0099064	Thread Guide	糸案内	1
19	000156	Screw	止ネジ	2
20	0099065	Spool Cushion	スプールクッション	5
21	0099066	Spool Pin	スプール軸	5
22	000157	Spring Washer	スプリングワッシャ	5
23	0099067	Spool Mat	スプールマット	5
24	0099068	Spool Seat Disc	受け皿	5
25	0099069	Spool Holder Stay	スプールホルダ支工	1
26	000158	Screw	止ネジ	1
27	000159	Wood Screw	木ネジ	1
28-1	0099070	Spool Holder (3 Spools Type)	スプールホルダ(3本糸用)	1
28-2	0099071	" (2 Spools Type)	" (2本糸用)	1
29	2100381	Belt Cover	ベルトカバー	1
30	110015	Screw (M4-0.7×25)	止ネジ	2

※Ref.No. 31 to 59.....See the following page.



THREAD STAND & SUPPORTING BOARD

糸立台及び受け板

28

Ref. No.	Parts No.	Description	品名	Amt. Req.
31	2100382	Supplementary Belt Cover	ベルト補助カバー	1
32	110013	Screw(M4-0.7×8)	止ネジ	2
33	2100376	Chip Receiver(Semi-submerged only)	切屑受け(半沈式のみ)	1
34	009929	Wood Screw(φ3.5×24)	木ネジ	2
35	2100339	Supporting Board	受け板	1
36	000070	Hanging Nut	吊リナット	4
37	009861	Hanging Bolt(Semi-submerged only)	吊リボルト(半沈式のみ)	4
38	2101450	Spacer(15mm)	受け板スペーサ	4
39	2101451	Spacer(5mm)(See the below)	受け板スペーサ(下記参照)	4
40	0020064	Supporting Board Rubber Cushion	受け板ゴム座	8
41	000162	Washer(Semi-submerged)	ワッシャ(半沈式)	4
41	000162	" (Full-submerged)	ワッシャ(全沈式)	20
42	000016	Nut(Semi-submerged)	ナット(半沈式)	8
42	000016	Nut(Full-submerged)	ナット(全沈式)	20
43	2100375	Chute(Upper) Support	シュート(上)取付板	1
44	009992	Screw(M4-0.7×10)	止ネジ	6
45	000644	Spring Washer	スプリングワッシャ	4
46	000015	Nut	ナット	2
47	2100337	Chute(Upper)	シュート(上)	1
48	2100338	Chute(Lower)	シュート(下)	1
49	009864	Hanging Bolt(Full-submerged only)	吊リボルト(全沈式のみ)	4
50	009871	Bolt(Full-submerged only)	ボルト(全沈式のみ)	4
51	0020057	Supporting Board Connector(Full-submerged only)	受け板工具(全沈式のみ)	2
52	0020045	Supporting Board Sleeve(Full-submerged only)	受け板スリーブ(全沈式のみ)	2
53	2100336	Supplementary Chute Cover	シュート補助カバー	1
54	000538	Washer	ワッシャ	1
55	140011	Wing Bolt	チョウボルト	1
56	0020078	Idler, C. Set(for Left Footing Pedal)(Extra)	7イドラ(脚) (特注品)	1
57	0020077	Idler Support	アイドラ取付板	1
58	0020076	Idler	アイドラ	1
59	009995	Screw(M3-0.5×5)	止ネジ	2

※Ref.No.1 to 30.....See the preceding page.

(注) テーブルの厚さ45mmの時は不要

Note: Not necessary when the thickness of Table is 45mm.





Parts No.	Page No.	Ref. No.	Weight (g)	Parts No.	Page No.	Ref. No.	Weight (g)	Parts No.	Page No.	Ref. No.	Weight (g)
000002	22	10		000488	22	11		003637	6	24	
000002	24	10		000488	24	11		003637	10	12	
000009	20	8		000494	4	30		003637	11	22	
000010	4	46		000496	26	26		003637	15	4	
000014	26	14		000496	27	30		003637	18	14	
000014	27	18		000520	14	38		003637	21	32	
000015	28	46		000526	5	33		003637	23	32	
000016	28	42		000533	10	8		003655	15	23	
000021	26	17		000538	2	6					
000021	27	21		000538	11	8		004100	21	23	
000023	22	28		000538	16	11		004100	23	23	
000035	13	31		000538	22	26		004106	10	7	
000070	28	36		000538	28	54		004126	17	9	
000147	28	5		000554	11	15		004139	19	14	
000148	28	6		000556	16	32		004144	12	30	
000149	28	8		000561	14	39		004236	8	50	
000150	28	9		000566	17	11		004237	8	46	
000151	28	11		000567	17	5		004265	4	8	
000152	28	12		000600	20	7		004265	18	8	
000153	28	15		000629	16	13		004272	10	51	
000154	28	14		000644	1	5		004312	26	23	
000156	28	19		000644	22	27		004312	27	27	
000157	28	22		000644	28	45		004314	19	3	
000158	28	26		000660	11	12		004351	8	53	
000159	28	27		000665	7	15		004351	11	25	
000162	28	41		000665	11	2		004351	18	18	
000177	4	7		000669	14	6		004358	24	20	
000177	18	7		000669	20	6		004404	8	57	
000177	26	35		000690	14	34		004404	18	22	
000177	27	37		000693	6	42					
000178	4	5		000740	13	27		005036	21	16	
000178	18	5		000750	9	11		005036	23	16	
000178	26	34		000755	10	20		005040	20	15	
000178	27	36		000779	7	23		005044	8	47	
000182	4	42		000779	12	32		005049	11	14	
000187	21	11						005075	1	31	
000187	23	11		001095	4	29		005112	19	10	
000198	4	65		001107	10	46		005128	26	16	
000240	4	66		001123	1	4		005128	27	20	
000240	19	11		001123	2	37		005345	6	30	
000280	11	26		001196	19	25		005345	27	12	
000286	26	6		001228	4	25		005505	20	20	
000286	27	6		001230	8	15		005550	9	30	
000330	26	21		001230	19	4		005550	10	3	
000330	27	25		001230	21	38		005624	21	2	
000331	26	24		001230	23	38		005624	23	2	
000331	27	28		001330	2	20		005650	8	27	
000334	20	19		001331	3	29					
000340	4	9		001396	4	11		006092	26	20	
000340	27	39		001396	27	14		006092	27	24	
000393	6	51		001892	24	16		006094	8	58	
000396	11	23						006094	18	23	
000449	10	50		003636	5	32		006816	1	23	
000487	8	22		003637	1	10		006905	20	10	
000488	7	20		003637	2	13		006910	22	22	

INDEX

Page = 2

Parts No.	Page No.	Ref. No.	Weight (g)	Parts No.	Page No.	Ref. No.	Weight (g)	Parts No.	Page No.	Ref. No.	Weight (g)
006910	25	17		0011945	25	15-3		0021456	24	15	
				0011946	25	15-4		0021457	24	14	
007610	13	34		0011954	22	20		0021705	12	29	
007619	4	62		0011967	22	6		0021735	3	27	
007623	19	27		0011973	25	20					
007623	21	40		0011974	25	21		0022215	4	59	
007623	23	40		0011975	25	19		0022392	24	26	
007627	6	28		0011987	20	26		0022404	24	25	
007903	26	36		0011994	25	12					
007903	27	38		0011995	25	11		0023185	26	10	
007904	26	8						0023185	27	13	
007904	27	8		0013208	15	26		0023186	26	22	
								0023186	27	26	
009604	9	9		0020004	1	15		0023187	26	19	
009779	8	7		0020005	1	16		0023187	27	23	
009814	20	27		0020016	2	22		0023189	26	13	
009853	4	44		0020045	28	52		0023189	27	17	
009861	28	37		0020057	28	51		0023190	27	29	
009864	28	49		0020064	28	40		0023220	21	34	
009871	28	50		0020076	28	58		0023220	23	34	
009909	6	44		0020077	28	57		0023234	10	16	
009909	17	18		0020078	28	56		0023368	21	31	
009929	28	34		0020101	4	14		0023368	23	31	
009960	20	5		0020101	26	27		0023369	21	30	
009992	28	44		0020101	27	9		0023369	23	30	
009993	22	8		0020103	26	4		0023370	21	35	
009993	24	8		0020103	27	4		0023370	23	35	
009994	26	12		0020118	4	4		0023473	15	39	
009994	27	16		0020118	18	4					
009995	22	5		0020118	26	33		0024083	4	2	
009995	24	5		0020118	27	35		0024083	18	2	
009995	26	15		0020123	4	37		0024083	26	31	
009995	27	19		0020124	4	39		0024083	27	33	
009995	28	59		0020125	4	40		0024084	4	1	
				0020126	4	41		0024084	18	1	
0010263	20	11		0020131	4	28		0024084	26	30	
0010290	20	22		0020137	1	30		0024084	27	32	
0010291	25	8		0020165	4	45		0024085	2	21	
0010310	20	23		0020166	4	48		0024095	2	24	
0010310	24	27		0020167	4	43		0024156	4	3	
				0020169	4	35		0024156	26	32	
0011335	2	23		0020271	8	49		0024156	27	34	
0011335	22	23-1		0020350	11	16		0024157	4	13	
0011336	22	23-2		0020350	14	45		0024157	26	28	
0011338	22	25-1		0020401	15	32		0024157	27	31	
0011339	22	25-2		0020472	3	18		0024446	2	19	
0011709	22	21		0020538	14	36					
0011709	25	16		0020538	16	5		0025144	26	25	
0011840	22	14		0020989	22	7					
0011841	22	15		0020989	24	7		0026051	8	44	
0011930	25	18						0026075	10	9	
0011942	26	11		0021001	27	42		0026081	9	21	
0011942	27	15		0021124	4	63		0026081	10	11	
0011943	25	15-1		0021450	24	17		0026099	9	23	
0011944	25	15-2		0021451	24	13		0026184	21	36	

INDEX

Page = 3

Parts No.	Page No.	Ref. No.	Weight (g)	Parts No.	Page No.	Ref. No.	Weight (g)	Parts No.	Page No.	Ref. No.	Weight (g)
0026184	23	36		0033939	24	23		0099063	28	13	
0026203	27	11		0033940	20	24		0099064	28	18	
0026312	21	15		0033953	20	13		0099065	28	20	
0026312	23	15		0033968	6	41		0099066	28	21	
0026413	9	22						0099067	28	23	
0026418	10	36		0034293	14	50		0099068	28	24	
0026418	15	3						0099069	28	25	
0026427	11	18		0035226	4	12		0099070	28	28-1	
0026428	11	20		0035226	26	29		0099071	28	28-2	
0026429	11	24		0035226	27	41					
0026430	11	19		0035719	22	9		100000	14	40	
0026431	11	28		0035719	24	9		100001	1	13	
0026432	8	45		0035722	22	12		100001	2	15	
0026434	11	17		0035722	24	12		100001	8	17	
0026438	11	21		0035722	25	5		100001	10	27	
								100001	11	13	
0031111	4	6		0036133	22	18		100001	22	19	
0031111	18	6		0036518	3	22		100002	14	7	
0031111	26	7		0036853	26	9		100002	15	21	
0031111	27	7		0036853	27	10		100007	8	2	
0031831	17	3						100029	11	11	
				0037372	6	21					
0032425	4	27		0037668	17	21		110001	3	8	
0032604	6	33		0037669	17	2		110002	6	35	
0032646	9	8						110002	10	22	
0032684	5	31		0060248	24	4		110003	2	27	
0032879	1	24		0060248	25	1		110004	10	45	
0032919	7	31						110004	15	44	
0032952	4	15		0068146	15	30		110006	6	20	
0032952	26	37		0068202	14	29		110007	12	17	
0032952	27	40						110008	4	34	
0032971	18	3		0077301	5	43		110009	3	31	
0032971	26	18						110009	4	50	
0032971	27	22		0092232	22	24		110009	6	26	
								110009	11	6	
0033024	3	19		0093090	5	7		110009	12	12	
0033024	9	25		0093303	4	51		110009	13	13	
0033024	21	12		0093303	5	27		110010	1	14	
0033024	23	12		0093323	10	1		110010	8	18	
0033104	9	29		0093528	3	26		110011	6	32	
0033104	10	2		0093864	4	64		110012	1	12	
0033627	1	25						110012	2	8	
0033806	26	2		0094491	22	4		110012	3	13	
0033806	27	2		0094491	25	9		110012	4	67	
0033807	26	5						110012	7	25	
0033807	27	5		0099030	28	16		110012	8	10	
0033890	26	3		0099031	28	17		110012	10	41	
0033890	27	3		0099048	28	1-2		110012	16	20	
0033932	24	24		0099056	28	1-1		110012	17	14	
0033934	20	21		0099057	28	2		110012	24	19	
0033935	20	18		0099058	28	3		110013	1	32	
0033936	20	17		0099059	28	4-2		110013	2	2	
0033937	20	16		0099060	28	4-1		110013	3	11	
0033938	20	14		0099061	28	7		110013	4	19	
0033939	20	2		0099062	28	10		110013	6	43	



# INDEX

Page = 4

Parts No.	Page No.	Ref. No.	Weight (g)	Parts No.	Page No.	Ref. No.	Weight (g)	Parts No.	Page No.	Ref. No.	Weight (g)
110013	11	3		120001	13	2		160002	7	4	
110013	16	12		120006	6	6		160002	12	23	
110013	22	13		120006	7	6		160003	6	8	
110013	25	2		120006	9	7		160003	7	8	
110013	28	32		120006	12	5		160003	13	7	
110015	28	30		120006	13	22		160003	14	2	
110016	1	18		120006	14	4		160003	15	7	
110016	14	43		120006	15	2		160003	16	17	
110016	16	4		120008	12	10		160007	5	2	
110016	21	6		120010	8	24		160007	8	33	
110016	23	6		120011	7	22		160007	9	5	
110017	14	46		120011	9	27		160007	14	21	
110022	21	20		120012	21	9		160007	15	9	
110022	23	20		120012	23	9		160009	13	5	
110026	15	46		120013	9	15		160016	6	18	
110027	6	38		120013	10	6					
110029	4	23		120017	1	29		170000	8	13	
110030	4	58		120017	8	36		170010	19	21	
110033	14	26		120018	13	25					
110035	4	54		120018	21	26		180001	8	8	
110035	11	9		120018	23	26		180002	15	37	
110036	5	15						180003	15	41	
110036	13	16		130001	12	16		180014	13	17	
110036	19	16		130002	15	17					
110038	7	18		130003	15	55		190000	4	47	
110039	21	28		130003	22	3		190001	14	41	
110039	23	28		130003	24	3		190002	4	38	
110040	4	36		130007	4	17		190003	8	1	
110040	21	43						190015	2	33	
110042	15	50		140000	14	17		190039	11	10	
110042	24	22		140001	14	11					
110045	1	6		140002	13	11		300000	14	10	
110045	2	35		140003	6	14		300000	15	20	
110045	21	39		140004	12	21		300001	15	25	
110045	23	39		140006	10	26		300004	1	28	
110046	7	33		140010	7	36		300005	8	23	
110048	3	3		140011	28	55		300007	25	13	
110048	4	32		140013	7	16		300008	6	13	
110048	22	17						300008	12	20	
110049	16	33		150001	3	14		300008	13	10	
110050	10	32						300009	12	9	
110053	16	6		160000	5	13					
110054	2	4		160000	8	31		310001	6	48	
110063	7	19		160000	13	19		310005	6	46	
110064	11	29		160001	1	8		310009	5	35	
110064	15	48		160001	5	4		310011	19	26	
110065	8	29		160001	8	42		310013	6	17	
110068	19	6		160001	9	19		310014	15	10	
110070	15	58		160001	10	43		310021	5	36	
110102	25	14		160001	13	33		310023	16	14	
				160001	14	33		310030	16	9	
120001	6	2		160001	15	11		310031	10	19	
120001	7	2		160001	16	3		310033	10	38	
120001	9	2		160001	19	17		310045	16	34	
120001	12	2		160002	6	4		310046	9	33	

# INDEX

Page = 5

Parts No.	Page No.	Ref. No.	Weight (g)	Parts No.	Page No.	Ref. No.	Weight (g)	Parts No.	Page No.	Ref. No.	Weight (g)
310046	10	35		2100019	2	10		2100161	14	1	
310017	10	15		2100020	2	12		2100165	7	10	
310048	12	24		2100021	7	26		2100169	7	30	
310049	12	28		2100022	2	18		2100170	7	27	
310052	10	23		2100024	2	23		2100171	7	21	
310053	16	29		2100025	2	25		2100172	7	24	
310054	10	30		2100027	2	14		2100173	7	3	
				2100032	16	15		2100174	7	29	
320000	17	6		2100033	14	22		2100176	6	16	
320001	17	10		2100034	5	48		2100176	12	22	
320002	17	17		2100037	3	24		2100179	8	28	
320003	17	23		2100038	3	25		2100181	8	3	
				2100042	3	21		2100184	8	9	
330006	6	11		2100043	3	17		2100187	8	11	
330008	9	12		2100044	3	16		2100194	8	19	
330009	9	4		2100045	3	15		2100195	8	16	
330011	12	26		2100047	3	4		2100197	8	25	
				2100048	2	5		2100202	5	39	
390014	21	4		2100049	2	3		2100204	12	7	
390014	23	4		2100053	1	17		2100205	12	8	
390016	2	16		2100054	1	19		2100215	12	1	
390513	2	29		2100062	4	16		2100215	13	1	
				2100063	4	18		2100229	4	55	
1062000	21	5		2100065	4	53		2100233	12	27	
1062001	23	5		2100069	4	61		2100240	14	19	
				2100070	4	60		2100241	14	14	
1094011	20	3		2100071	4	22		2100242	14	13	
				2100074	4	10		2100243	14	15	
1096000	20	12		2100077	4	26		2100244	14	16	
1096003	20	25		2100088	12	3		2100245	14	23	
				2100088	13	3		2100246	14	24	
1097000	20	4		2100090	5	1		2100247	14	25	
1097001	20	9		2100095	5	16		2100248	14	8	
				2100096	5	47		2100249	14	9	
1200000	25	3		2100097	5	46		2100250	14	3	
1200004	22	1		2100098	5	51		2100251	14	5	
1200005	24	1		2100104	5	21		2100251	15	19	
1200021	24	6		2100109	5	19		2100252	14	28	
1200095	25	4		2100110	3	23		2100253	14	30	
				2100111	5	14		2100255	16	26	
2020048	11	27		2100114	5	41		2100256	14	35	
				2100115	5	42		2100257	14	47	
2100002	1	22		2100117	5	22		2100258	14	42	
2100003	1	21		2100120	5	11		2100259	14	49	
2100004	1	26		2100132	6	1		2100260	14	18	
2100005	1	27		2100137	6	7		2100262	14	31	
2100006	1	1		2100138	6	15		2100263	14	37	
2100008	1	11		2100142	16	25		2100264	14	48	
2100009	7	28		2100143	2	7		2100265	14	44	
2100011	1	7		2100144	6	3		2100266	14	12	
2100012	1	9		2100145	6	31		2100267	14	32	
2100013	1	2		2100148	6	40		2100269	14	27	
2100014	1	3		2100152	6	45		2100272	5	38	
2100017	2	11		2100160	7	1		2100273	13	6	
2100018	2	9		2100161	7	7		2100275	15	35	

# INDEX

Page = 6

Parts No.	Page No.	Ref. No.	Weight (g)	Parts No.	Page No.	Ref. No.	Weight (g)	Parts No.	Page No.	Ref. No.	Weight (g)
2100276	15	36		2100432	13	18		2101104	23	18	
2100277	15	33		2100433	13	32		2101105	21	14	
2100278	15	34		2100434	15	18		2101105	23	14	
2100279	15	40		2100435	15	56		2101106	21	13	
2100280	15	27		2100436	13	23		2101106	23	13	
2100281	15	16		2100437	13	26		2101107	21	22	
2100283	15	15		2100438	13	24		2101107	23	22	
2100285	15	52		2100440	13	21		2101108	21	25	
2100286	15	53		2100442	15	22		2101108	23	25	
2100288	14	20		2100443	15	24		2101109	21	10	
2100289	15	38		2100444	15	57		2101109	23	10	
2100290	15	1		2100445	13	8		2101110	21	21	
2100291	15	14		2100450	15	31		2101110	23	21	
2100292	15	6		2100451	15	28		2101113	25	10	
2100293	15	5		2100452	15	29		2101116	26	38	
2100295	15	12		2100506	12	25		2101119	21	27	
2100297	15	13		2100520	4	20		2101119	23	27	
2100298	15	8		2100521	4	52		2101123	22	2	
2100301	15	64		2100522	13	12		2101123	24	2	
2100302	15	51		2100523	16	28		2101124	25	6	
2100314	16	24		2100524	4	57		2101126	27	1	
2100315	16	21		2100524	16	27		2101127	24	18-1	
2100316	16	22		2100532	6	39		2101130	24	18-2	
2100318	3	12		2100533	6	47		2101131	21	3	
2100319	16	16		2100535	6	49		2101131	23	3	
2100324	17	4		2100536	6	50		2101137	21	17	
2100325	17	12		2100537	12	33		2101137	23	17	
2100331	16	18		2100538	2	17		2101151	19	7	
2100336	28	53		2100540	6	10		2101152	19	8	
2100337	28	47		2100547	17	24		2101155	19	9	
2100338	28	48		2100579	8	4		2101156	19	15	
2100339	28	35		2100580	8	5		2101157	19	18	
2100341	17	22		2100581	12	11		2101158	19	19	
2100342	17	1		2100586	4	56		2101159	19	22	
2100363	16	2		2100587	16	8		2101160	19	12	
2100364	5	10		2100588	16	10		2101161	19	13	
2100365	16	1		2100589	16	7		2101163	19	5	
2100369	17	25		2100590	17	13		2101164	19	20	
2100370	5	40		2100613	5	34		2101165	19	24	
2100375	28	43		2100614	5	37		2101166	19	23	
2100376	28	33		2100631	15	47		2101404	6	9	
2100380	16	19		2100632	15	49		2101405	6	5	
2100381	28	29		2100702	4	21		2101406	6	12	
2100382	28	31		2100703	2	26		2101407	6	19	
2100383	16	35						2101409	12	13	
2100401	3	20		2101080	18	9		2101410	12	18	
2100404	4	31		2101081	18	11		2101412	12	14	
2100405	4	33		2101083	27	43		2101413	12	15	
2100410	5	18		2101100	21	8		2101414	12	19	
2100411	5	17		2101100	23	8		2101415	4	49	
2100412	5	44		2101101	21	1		2101416	12	4	
2100413	5	45		2101101	23	1		2101417	13	9	
2100414	5	49		2101103	21	19		2101418	12	6	
2100417	5	50		2101103	23	19		2101420	13	29	
2100431	13	20		2101104	21	18		2101421	13	4	

# INDEX

Page = 7

Parts No.	Page No.	Ref. No.	Weight (g)	Parts No.	Page No.	Ref. No.	Weight (g)	Parts No.	Page No.	Ref. No.	Weight (g)
2101423	7	5		2120029	9	6		2120098	2	41	
2101430	4	24		2120030	5	9		2120101	17	16	
2101431	3	5		2120031	9	10		2120102	17	20	
2101432	3	6		2120032	9	31		2120103	17	27	
2101433	3	7		2120033	11	5		2120104	17	8	
2101434	13	28		2120034	11	7		2120105	17	15	
2101435	7	13		2120035	11	1		2120106	17	19	
2101438	26	1		2120036	11	4		2120107	17	26	
2101439	25	7		2120037	10	48		2120108	17	7	
2101450	28	38		2120038	10	49		2120111	8	21	
2101451	28	39		2120039	10	42					
2101452	22	16		2120040	10	44		2121011	21	24	
				2120041	10	39		2121011	23	24	
2109080	15	42-2		2120042	8	38		2121012	21	29	
2109081	15	43		2120043	8	40		2121012	23	29	
2109082	15	45		2120044	8	39		2121014	21	7	
2109083	15	42-1		2120045	8	35		2121014	23	7	
2109122	6	22		2120046	8	32		2121015	19	2	
2109211	6	34		2120047	8	30		2121030	21	37	
2109212	6	36		2120048	8	26		2121030	23	37	
2109214	13	15		2120049	3	32		2121034	21	33	
2109334	13	14		2120050	19	28		2121034	23	33	
2109335	13	30		2120052	2	38		2121101	1	20	
2109343	12	31		2120053	2	39		2121103	5	12	
2109930	20	1		2120054	2	40		2121104	7	9	
				2120055	2	36		2121105	3	30	
2110026	3	9		2120056	2	1		2121106	3	28	
2110027	3	10		2120057	8	12		2121107	7	12	
2110181	5	3		2120058	8	14		2121108	7	11	
2110183	5	6		2120059	16	31		2121109	7	17	
2110184	5	5		2120060	16	30		2121110	7	14	
2110243	5	30		2120061	8	34		2121111	7	34	
2110359	8	41		2120062	2	34		2121112	7	32	
2110361	8	20		2120063	3	1		2121113	7	35	
				2120064	3	2		2121115	18	10	
2120002	9	13		2120066	8	6		2121116	6	25	
2120003	9	14		2120067	10	21		2121117	6	27	
2120004	9	16		2120068	10	40		2121120	21	41	
2120005	9	17		2120069	10	34		2121120	23	41	
2120006	9	26		2120071	5	25		2121121	21	42	
2120007	9	20		2120072	5	28		2121123	24	21	
2120008	9	28		2120073	5	26					
2120009	9	32		2120074	5	23		2127500	8	51-1	
2120014	10	33		2120075	5	24		2127501	8	51-2	
2120015	10	37		2120076	5	20		2127502	18	16	
2120017	10	31		2120077	5	29		2127503	8	54-1	
2120018	10	18		2120078	8	37		2127504	8	54-2	
2120019	10	14		2120082	9	18		2127505	18	19	
2120020	10	4		2120083	9	24		2127506	8	55	
2120021	10	5		2120089	8	43		2127506	18	20	
2120022	10	10		2120093	10	25		2127507	8	48	
2120023	10	13		2120094	10	29		2127508	8	56	
2120026	5	8		2120095	10	28		2127508	18	21	
2120027	9	1		2120096	10	24		2127509	8	59	
2120028	9	3		2120097	10	17		2127509	18	24	

INDEX

<u>Parts</u> <u>No.</u>	<u>Page</u> <u>No.</u>	<u>Ref.</u> <u>No.</u>	<u>Weight</u> <u>(g)</u>
2127520	8	52	
2127520	18	17	
2128600	6	29-2	
2128601	6	29-3	
2128602	6	29-1	
2128603	18	25	
2129070	10	47	
2129111	18	13	
2129200	6	37	
2129200	18	12	
2129301	18	15	
2129912	19	1	
3100345	16	23	

<u>Parts</u> <u>No.</u>	<u>Page</u> <u>No.</u>	<u>Ref.</u> <u>No.</u>	<u>Weight</u> <u>(g)</u>
----------------------------	---------------------------	---------------------------	-----------------------------

<u>Parts</u> <u>No.</u>	<u>Page</u> <u>No.</u>	<u>Ref.</u> <u>No.</u>	<u>Weight</u> <u>(g)</u>
----------------------------	---------------------------	---------------------------	-----------------------------











